

سنيما کی لغت اور گرامر

کرستوف اور اولیور ڈیفائی

میں سنيما کے ساتھ پڑھاتا ہوں۔

کورس 2

ساخت / منصوبہ پیمانہ / نقطہ نظر کا زاویہ

جنرل شاٹ، لانگ شاٹ، میڈیم شاٹ، کلوز اپ... پیش منظر، دوسرا شاٹ،

پس منظر، عام زاویہ، اونچا زاویہ، کم زاویہ، میدان کی گہرائی۔





میں سننما کے ساتھ پڑھاتا ہوں۔

سننما کی لغت اور اولیو ڈیفائی

"سننما کی لغت اور گرامر"، 6 سے 12 سال کی عمر کے لیے،

پلیٹ فارم پر فلموں سے تخلیق کیا گیا: platform.films-pour-enfants.com

یہ کورس طلباء کو شناخت کرنے اور اس کے ذریعے مناسب کرنے کی اجازت دے گا۔

فلم بنانے کے لیے تیاری کی سرگرمیاں۔



خلاصہ

1

فریم / آن کیمرہ / آف کیمرہ / وائس اوور

فریمنگ، فریمنگ، کیمرہ آپریٹر، شاٹ ریورس شاٹ۔

2

ساخت / منصوبہ پیمانہ / نقطہ نظر کا زاویہ

پس منظر، عام زاویہ، اونچا زاویہ، کم زاویہ، میدان کی گہرائی۔

3

حرکتیں / پھر بھی گولی مار دی گئی / Panoramic / سفر کرنا / زوم

کرداروں اور اشیاء کے میدان میں داخل ہونا اور چھوڑنا۔

4

شاٹ / ترتیب / منظر

5

تاریخ / منظر نامہ / اسٹوری بورڈ / سمت



سرگرمی کا متوقع اختتام

تصویر بنانے کے لیے ٹولز کو سمجھیں اور استعمال کریں۔

فریمنگ پیغام کو کیسے متاثر کرتی ہے؟

سینماٹوگرافک زبان سے اپنی حساسیت اور تخیل کا اظہار کریں۔

اپنے تمام تنوع میں ڈرائنگ کو اظہار کے ذریعہ کے طور پر استعمال کریں۔



CC 0

پریزنٹیشن

فریم کیسے کریں؟

اس کی تصویر کو فریم کرنے اور کمپوز کرنے کے لیے، کیمرہ آپریٹر کو کرداروں کو ترتیب دینا چاہیے۔

اشیاء کو میدان میں رکھیں اور اپنے کیمرہ کی پوزیشن کے لیے کئی انتخاب کریں۔

مثال کے طور پر، اگر کیمرہ آپریٹر کسی کردار کو فریم کرنا چاہتا ہے:

. کیمرہ آپریٹر فریم میں کردار کے سائز کا انتخاب کرتا ہے۔

اسے پلان اسکیل کا انتخاب کہا جاتا ہے۔

ایکسپریژن پلان اسکیل میں لفظ "plan" فرق کرنا ممکن بناتا ہے۔

مختلف قسم کی فریمنگ اور بر شات اسکیل کا ایک نام ہے۔

مختلف، عام شات، لانگ شات، میڈیم شات، کلوز اپ...

لفظ پلان ° اشیاء یا حروف کی ترتیب کو بیان کرنے کے لیے بھی استعمال ہوتا ہے۔

گہرائی میں: ہم اس طرح پیش منظر، دوسرے جہاز اور

پس منظر کیمرے سے ان کے فاصلے پر منحصر ہے۔ کے لیے

اس فاصلے پر زور دیں، کیمرہ آپریٹر فیلڈ کی گہرائی پر کھیل سکتا ہے۔

. کیمرہ آپریٹر زاویہ نظر کا بھی انتخاب کرتا ہے۔

نارمل اور کیمرہ کو کردار کی اونچائی پر رکھیں،^a

اعلیٰ زاویہ اور کیمرے کو کردار کے اوپر رکھیں یا ایک کا انتخاب کریں۔

کم زاویہ اور کیمرہ کو کردار کے نیچے رکھیں۔

حقیقت میں، یہ تمام انتخاب فلم شروع کرنے سے پہلے ایک ہی وقت میں کیے جاتے ہیں۔

بہت ہی عملی، منظر نامہ اور اسٹوری بورڈ (دیکھیں سیشن 5)۔

1 سینما میں، لفظ شات کا ایک اور معنی بھی ہے: یہ شات کے آغاز اور اختتام کے درمیان کا لمحہ ہے (سیشن 5 دیکھیں)۔



CC 0

کردار ایک غالب، اعلیٰ مقام۔



CC 0

کردار ایک نازک، کمتر پوزیشن۔



سنیما کے سوالات

طلباء کے لیے سوالنامہ۔

. کیمرہ آپریٹر کے انتخاب کیا ہوتے ہیں جب کسی کردار کو تیار کرتے ہیں؟

شات پیمانہ، یعنی فریم میں کردار کا سائز اور دیکھنے کا زاویہ۔

. ایک کردار کا قریبی اپ کیا ہے؟

کلوز اپ ایک فریمنگ ہے جو انسانی جسم کے کسی حصے (چہرے، ہاتھ، پاؤں وغیرہ) کو الگ کر دیتی ہے۔

. ایک عام منصوبہ کیا ہے؟

ایک عام شات ایک فریمنگ ہے جو ایک ترتیب کی مکمل تصویر دکھاتی ہے اور کسی جگہ کی وضاحت کرتی ہے۔

. فیلڈ کی گہرائی کیا ہے؟

فیلڈ کی گہرائی تصویر کے اس حصے کے مساوی ہے جس کے عناصر فوکس میں ہیں۔

. اعلیٰ زاویہ کی صورت میں کیمرہ کردار کے سلسلے میں کہاں واقع ہے؟

. کم زاویہ میں کردار کے سلسلے میں کیمرے کہاں واقع ہے؟

کیمرہ کردار کے نیچے واقع ہے۔

الفاظ مزید جانیں...

ایک قریبی اپ کبھی کبھی کہا جاتا ہے

کلوز اپ، انگریزی اصطلاح۔

امریکی منصوبہ فریم ورک ہے۔

1910-1940 کی دہائی کے امریکی۔

کم زاویہ اور غوطہ خوری

پینٹنگ اور فوٹو گرافی۔

a میں چند دھندلے عناصر

میدان کی گہرائی۔

سرگرمیاں

1. فلم کی تصاویر کو شات اسکیل کی شدت کے لحاظ سے درجہ بندی کریں (6 سے 12 سال تک)۔

2. دیکھنے کے زاویہ سے (6 سے 12 سال کی عمر تک) فلم سے "گمشدہ جائیداد" کی تصاویر کے گروپ بنائیں۔

3. ڈائوننگ، لو اینگل (9 سے 12 سال کی عمر تک) کے الفاظ استعمال کرتے ہوئے دو پورٹریٹ کا موازنہ کریں۔

4. مختلف پلان اسکیلز اور دیکھنے کے مختلف زاویوں (9 سے 12 سال کی عمر تک) کے اسمارٹ فون کے ساتھ تصویر یا ویڈیو لیں۔

5. لانگ شات، میڈیم شات اور کلوز اپ میں فریم شدہ کردار بنائیں۔

6. فلم میں تصاویر کے پیش منظر، درمیانی زمین اور پس منظر کی وضاحت کریں (عمر 6 سے 12)۔

7. تصاویر کے تیز اور دھندلے عناصر کی وضاحت کریں۔ (6 سے 12 سال کی عمر تک)۔

(اس سرگرمی کے لیے "آٹمن" فلموں کا مواد صفحہ 11)



سرگرمی کے لیے مواد 1

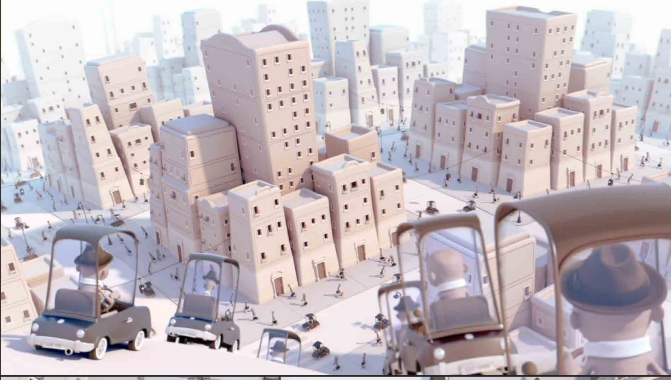
شات اسکیل کی شدت کے لحاظ سے فلم "ایک جیسے" کی تصاویر کی درجہ بندی کریں۔

طالب علموں کو فلم کی تصاویر اور شات اسکیلز کی تعریفیں پرنٹ کریں اور تقسیم کریں۔



پرنٹ کرنا (بغیر نمبروں کے)

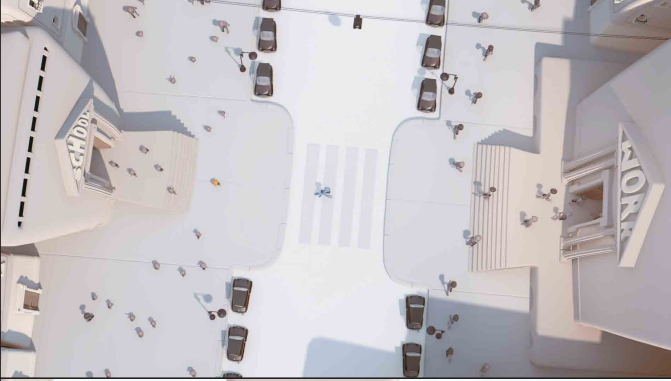
①



④



②



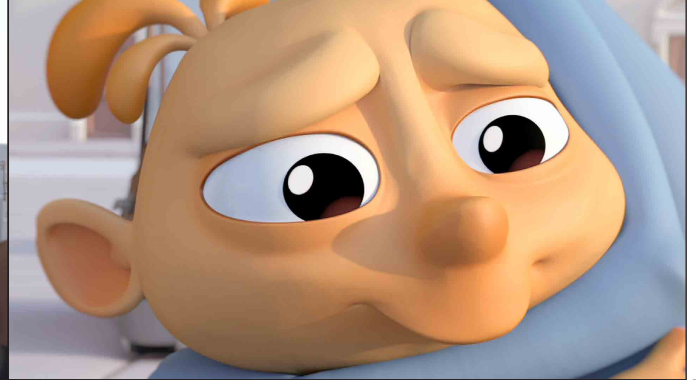
⑤



③



⑥



یکساں © ڈینیئل مارٹنیز لارا اور رافا کینو مینڈیز

ترازو کی منصوبہ بندی کریں۔

1. عمومی منصوبہ عمل کو اس کے جغرافیائی اور ٹاپولوجیکل تناظر میں رکھتا ہے۔
2. مجموعی منصوبہ، عام منصوبے کے قریب، کسی جگہ جیسے کہ گلی یا چوک پر فوکس کرتا ہے۔
3. ہاف سیٹ شات صرف سیننگ کے کچھ حصے کا احاطہ کرتا ہے۔
4. میڈیم شات مکمل طور پر ایک یا زیادہ حروف کو فریم کرتا ہے۔
5. کلوز اپ کرداروں کو کمر کی سطح پر بناتا ہے اور ایک خاص قربت پیدا کرتا ہے۔

6. کلوز اپ فریم بہت قریب سے بناتا ہے اور کسی کردار یا کسی چیز کے تاثرات پر فوکس کرتا ہے۔



سرگرمی کے لیے مواد 1

شات اسکیل کی شدت کے لحاظ سے فلم "جہاز تباہ" کی تصاویر کی درجہ بندی کریں۔
طالب علموں کو فلم کی تصاویر اور شات اسکیلز کی تعریفیں پرنٹ کریں اور تقسیم کریں۔

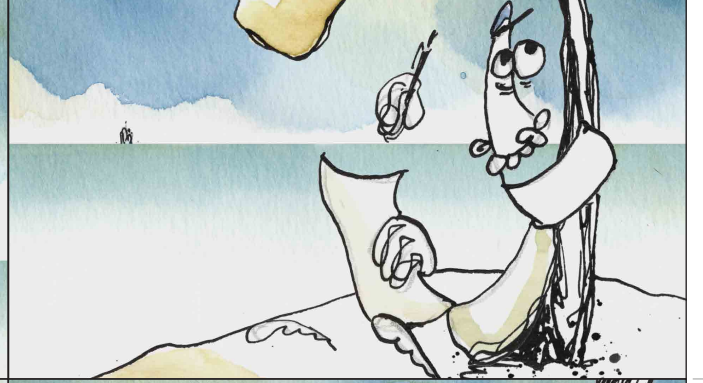


پرنٹ کرنا (بغیر نمبروں کے)

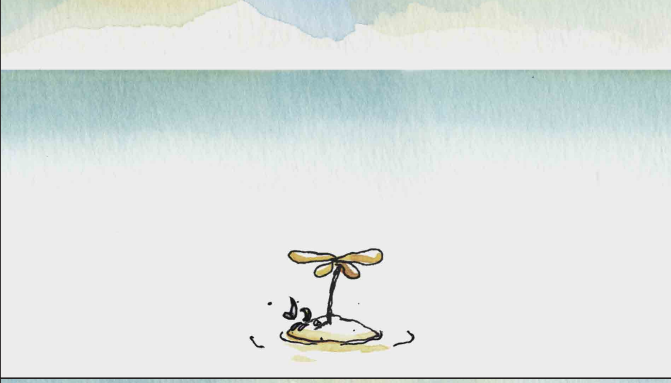
1



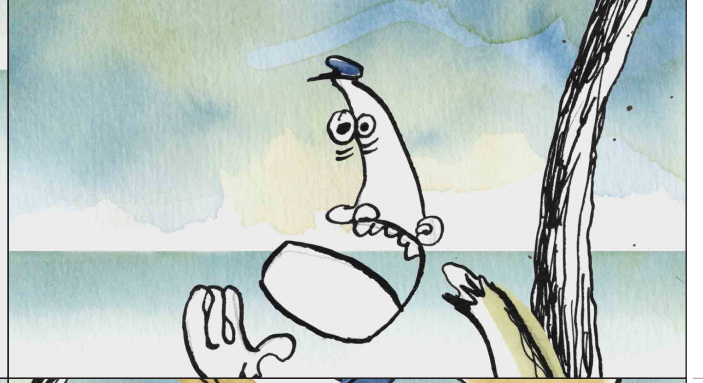
4



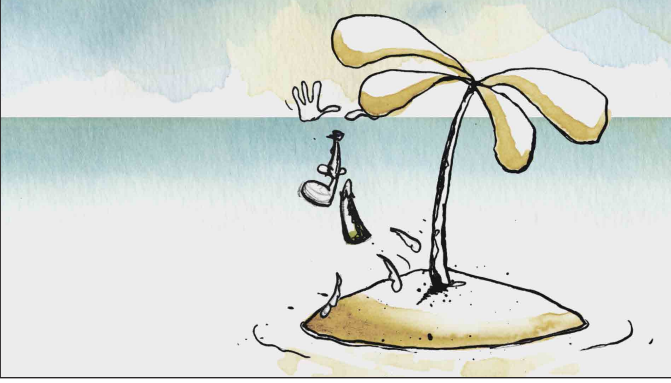
2



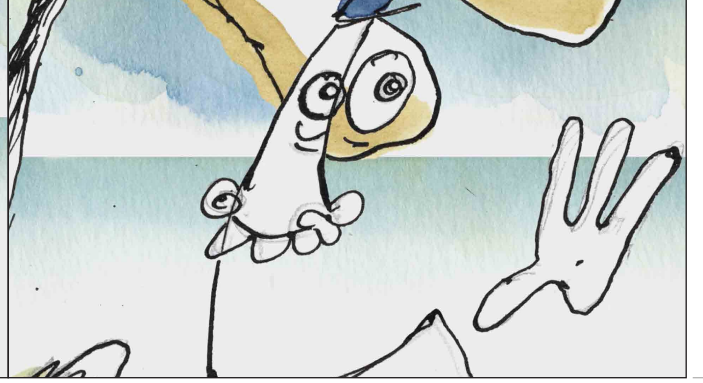
5



3



6



جہاز کا تباہ ہونا © Frodo Kuipers

ترازو کی منصوبہ بندی کریں۔

1. عمومی منصوبہ عمل کو اس کے جغرافیائی اور ٹاپولوجیکل تناظر میں رکھتا ہے۔
2. مجموعی منصوبہ، عام منصوبے کے قریب، کسی جگہ جیسے کہ گلی یا چوک پر فوکس کرتا ہے۔
3. ہاف سیٹ شات صرف سیننگ کے کچھ حصے کا احاطہ کرتا ہے۔
4. میڈیم شات مکمل طور پر ایک یا زیادہ حروف کو فریم کرتا ہے۔
5. کلوز اپ کرداروں کو کمر کی سطح پر بناتا ہے اور ایک خاص قربت پیدا کرتا ہے۔

6. کلوز اپ فریم بہت قریب سے بناتا ہے اور کسی کردار یا کسی چیز کے تاثرات پر فوکس کرتا ہے۔



سرگرمی کے لیے مواد 2

دیکھنے کے زاویے سے فلم "لوٹ پراپرٹی" سے تصاویر کے گروپ بنائیں۔

طالب علموں کو فلم سے تصاویر اور دیکھنے کے زاویوں کی تعریفیں پرنٹ کریں اور تقسیم کریں۔



پرنٹ کرنا (بغیر نمبروں کے)

①



①



②



②



③



③



کھوئی ہوئی جائیداد © آسا لوسینڈر

دیکھنے کے زاویے

1. ایک عام زاویہ پر، کیمرہ کرداروں یا اشیاء کی اونچائی پر ہوتا ہے۔

2. ایک اعلیٰ زاویہ میں، کیمرہ حروف یا اشیاء کے اوپر ہوتا ہے۔

3. کم زاویہ میں، کیمرہ حروف یا اشیاء کے نیچے ہوتا ہے۔



سرگرمی کے لیے مواد 3

ٹوبکی، کم زاویہ اور نیچے کچھ الفاظ (9 سے 12 سال کی عمر تک) کا استعمال کرتے ہوئے دو پورٹریٹ کا موازنہ کریں۔
چھوٹا، نازک، بے ضرر، تحفظ / بڑا، مسلط، مضبوط، طاقت...

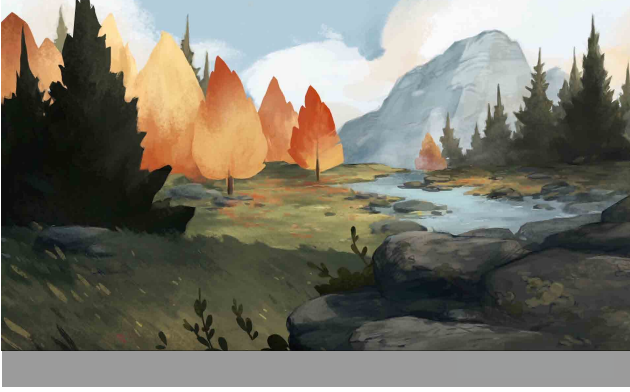


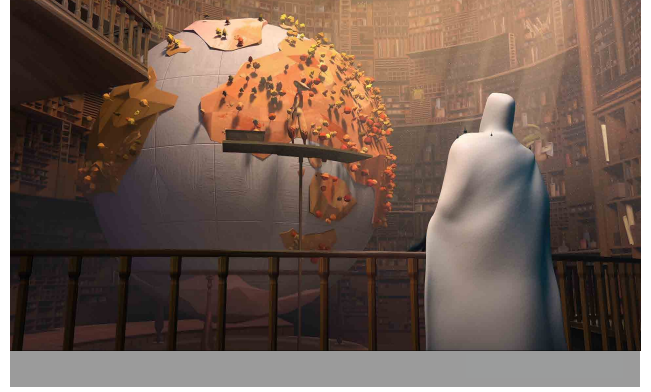


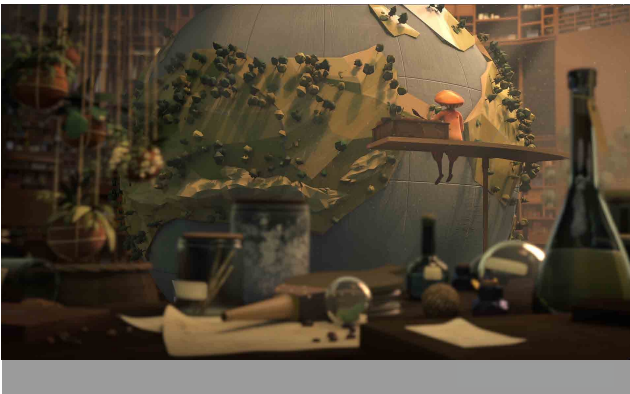
سرگرمی کے لیے مواد 6

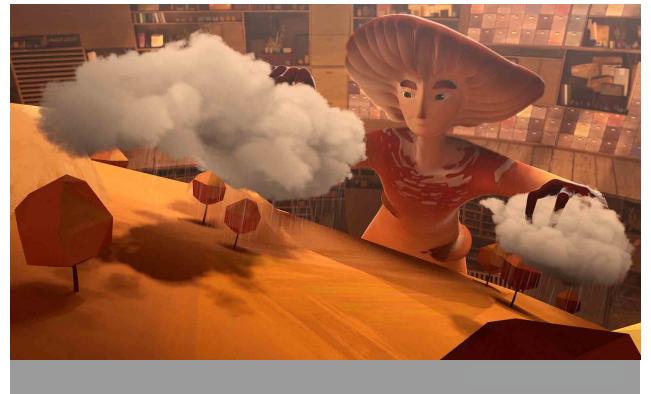
تصویروں کے پیش منظر، درمیانی زمین اور پس منظر کی وضاحت کریں اور ذیل میں سے کچھ الفاظ استعمال کریں (عمر 6 سے 12).

سامنے، پیچھے، فاصلے میں، پس منظر میں، چھوٹے، بڑے...











سرگرمی کے لیے مواد 6

امیجز کے تیز اور دھندلے عناصر کی وضاحت کریں اور ڈیپتھ آف فیلڈ کا لفظ استعمال کریں۔ (6 سے 12 سال کی عمر تک)۔

