

לקסיקון ודקדוק של קולנוע

כריסטוף ואוליבייה דפאי

אני מלמד עם קולנוע

קורס 2

קומפוזיציה / קנה מידה תוכנית / זווית ראייה

צילום כללי, צילום ארוך, צילום בינוני, תקריב... חזית, צילום שני,

רקע, זווית נורמלית, זווית גבוהה, זווית נמוכה, עומק שדה.





לקסיקון ודקדוק של קולנוע by Christophe ואוליבייה דפאי

"לקסיקון ודקדוק של קולנוע", לגילאי 6 עד 12,

מוצג בצורה של קורס המורכב ממשחקים ותרגילים

נוצר מסרטים בפלטפורמה: platform.films-pour-enfants.com

קורס זה יאפשר לתלמידים לזהות ולהתאים דרך

אוצר מילים, כלי ניתוח והבעה, אלא גם לבצע

פעולות הכנה ליצירת סרט.



ראה © קייטי סונג לי

תקציר

1

מסגרת / במצלמה / מחוץ למצלמה / קול אובר

מסגור, מסגור, מפעיל מצלמה, צילום-צילום הפוך.

2

קומפוזיציה / קנה מידה תוכנית / זווית ראייה

צילום כללי, צילום ארוך, צילום בינוני, תקריב... חזית, צילום שני,

רקע, זווית נורמלית, זווית גבוהה, זווית נמוכה, עומק שדה.

3

תנועות / צילום סטילס / פנורמי / נסיעה / זום

כניסה ויציאה מתחום הדמויות והחפצים.

4

צילום / רצף / סצנה

5

היסטוריה / תרחיש / לוח סיפור / כיוון



סיום הפעילות צפוי

להבין ולהשתמש בכלים לחיבור תמונה.

איך המסגור משפיע על המסר?

הביעו את הרגישות והדמיון שלכם בשפה קולנועית.

אמור להישמע ולהבין באמצעות אוצר מילים מתאים.

השתמש ברישום על כל מגוון כאמצעי ביטוי.



הפיה החוף-ארצית, אוליבייה דפאי, 2017

מצגת

איך למסגר?

כדי למסגר ולהרכיב את התמונה שלו, על מפעיל המצלמה לארגן את הדמויות ו

חפצים בשטח ובצע מספר אפשרויות למיקום המצלמה שלך.

לדוגמה, אם מפעיל המצלמה רוצה למסגר דמות:

. מפעיל המצלמה בוחר את גודל הדמות בפריים.

הוא יכול להחליט למסגר את כל הדמות או למסגר רק חלק

של הדמות, הפנים למשל.

זה נקרא בחירת סולם התוכנית.

המילה plan° בסולם תוכנית הביטוי מאפשרת להבחין ב-

סוגים שונים של מסגור ולכל סולם צילום יש שם

שונה, צילום כללי, צילום ארוך, צילום בינוני, תקריב...

אם מפעיל המצלמה בוחר למסגר מספר דמויות בו זמנית, הוא יכול

למקם אותם לעומק, פחות או יותר רחוק מהמצלמה.

המילה plan° משמשת גם לתיאור סידור של אובייקטים או תווים

לעומק: כך אנו מבחינים בחזית, במישור השני וב

הרקע בהתאם למרחק שלהם מהמצלמה. עבור

להדגיש את המרחק הזה, מפעיל המצלמה יכול לשחק בעומק השדה

שמתאים לחלק בתמונה שהאלמנטים שלו חדים ולא מטושטשים.

. מפעיל המצלמה גם בוחר את זווית הראייה.

הוא בוחר למסגר את הדמות מלפנים, בפרופיל, מאחור ובוחר את העמדה

בגובה המצלמה ביחס לדמות. הוא יכול לבחור זווית

רגיל ולמקם את המצלמה באותו גובה כמו הדמות, א

זווית גבוהה והצב את המצלמה מעל הדמות או בחר א

זווית נמוכה והנח את המצלמה מתחת לדמות.

במצילות, כל הבחירות הללו נעשות בו-זמנית לפני שמתחילים לצלם.

כדי לזכור את כל הבחירות הללו לפני הצילומים, לרשות המצלמה עומדים שני כלים:

מעשי מאוד, התרחיש ולוח התכנון (ראה מפגש 5).



זווית נמוכה ב-M המקולל, פריץ לאנג, 1931

הבמאי משתמש בזווית הנמוכה כדי לתת את

לאפיין עמדה דומיננטית, עליונה.



צולל לתוך M הארוך, פריץ לאנג, 1931

הבמאי משתמש בזווית הנמוכה כדי לתת את

אופי עמדה שברירית ונחותה.



2: קומפוזיציה / סולם תכנית / זווית ראייה

שאלות קולנוע

- שאלון לסטודנטים.
- . מהן הבחירות של מפעיל המצלמה בעת מסגור דמות?
- קנה המידה של הצילום, כלומר גודל הדמות בפריים חזוית הראייה.
- . מהו תקריב של דמות?
- תקריב הוא מסגור המבודד חלק מגוף האדם (פנים, יד, רגל וכו').
- . מהי תכנית כללית?
- צילום כללי הוא מסגור שמציג את מכלול התפאורה ומתאר מקום.
- . מהו עומק שדה?
- עומק השדה מתאים לחלק בתמונה שהאלמנטים שלו נמצאים בפקוס.
- . היכן ממוקמת המצלמה ביחס לדמות במקרה של זווית גבוהה?
- המצלמה ממוקמת מעל הדמות.
- . היכן ממוקמת המצלמה ביחס לדמות בזווית נמוכה?
- המצלמה ממוקמת מתחת לדמות.

אוצר מילים למידע נוסף...

לפעמים קוראים תקריב

תקריב, מונח באנגלית.

התוכנית האמריקאית היא המסגרת

של דמות באמצע הירך.

א	זה	כי	כך	בשם
מסגור בשימוש מאוד בסרטים				

אמריקאים משנות ה-19-1940.

זווית נמוכה ו צלילה

הם מונחים המשמשים גם ב

ציור וצילום.

מעט אלמנטים מטושטשים ב-a

תמונה מתאימה לגודל

עומק שדה.

פעילויות

1. סווגו את התמונות של הסרט לפי סדר גודל של סולם הצילומים (מ-6 עד 12 שנים).
צילום כללי, צילום ארוך, צילום בינוני, תקריב...
(חומר מהסרטים "כדומה" ו"ספינה טרופה" לפעילות זו עמ' 6 ועמ' 7)
2. צרו קבוצות של תמונות "רכוש אבוד" מהסרט לפי זווית ראייה (מגיל 6 עד 12).
(חומר מהסרט "רכוש אבוד" לפעילות זו עמ' 8)
זווית רגילה, זווית גבוהה זווית נמוכה.
3. השוו שני דיוקנאות באמצעות המילים צלילה, זווית נמוכה (מגיל 9 עד 12).
4. צלם תמונה או סרטון עם סמארטפון בקנה מידה שונה של תוכנית וזוויות צפייה שונות (מגיל 9 עד 12).
5. צייר דמות ממוסגרת בטווח ארוך, צילום בינוני ותקריב.
6. תאר את החזית, האמצע והרקע של התמונות בסרט (גילאי 6 עד 12).
(חומר מהסרט "Automne" לפעילות זו עמ' 10)
7. תאר את האלמנטים החדים והמטושטשים של תמונות. (מגיל 6 עד 12).
(חומר מסרטי "אוטומן" לפעילות זו עמ' 11)



חומרים לפעילות 1

סווגו את התמונות מהסרט "בדומה" לפי סדר הגודל של סולם הצילומים.

הדפיסו והפיצו לתלמידים את התמונות מהסרט ואת ההגדרות של מאזני הצילום.

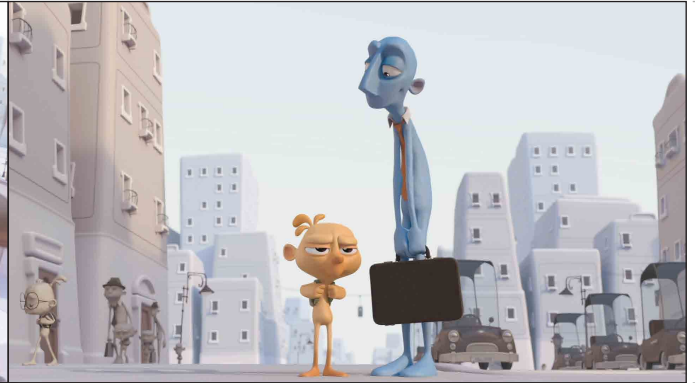


להדפסה (ללא מספרים)

1



4



2



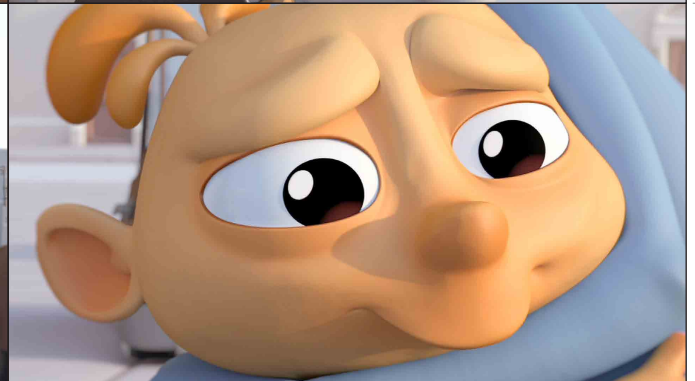
5



3



6



Daniel Martínez Lara & Rafa Cano Mendez © תאחד

תכנן מאזניים

1. התכנית הכללית מציבה את הפעולה בהקשרה הגיאוגרפי והטופולוגי.

2. התכנית הכוללת, קרובה לתכנית הכללית, מתמקדת במקום כמו רחוב או כיכר.

3. זריקת חצי סט מכסה רק חלק מהתפאורה.

4. הצילום הבינוני ממסגר דמות אחת או יותר במלואה.

5. הקלוז אפ ממסגר את הדמויות בגובה המותניים ויוצר אינטימיות מסימת.

6. התקריב ממסגר מקרוב מאוד ומתמקד בהבעות של דמות או באובייקט.



חומרים לפעילות 1

סווגו את התמונות מהסרט "Shiprecked" לפי סדר הגודל של סולם הצילומים.

הדפיסו והפיצו לתלמידים את התמונות מהסרט ואת ההגדרות של מאזני הצילום.

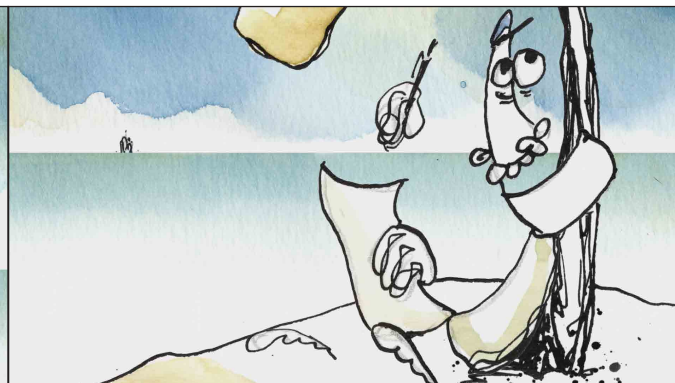


להדפסה (ללא מספרים)

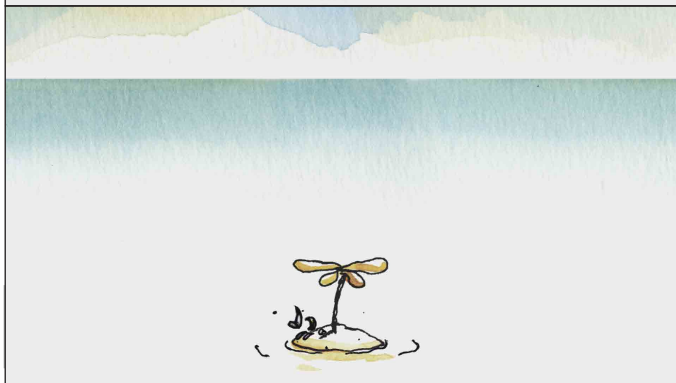
1



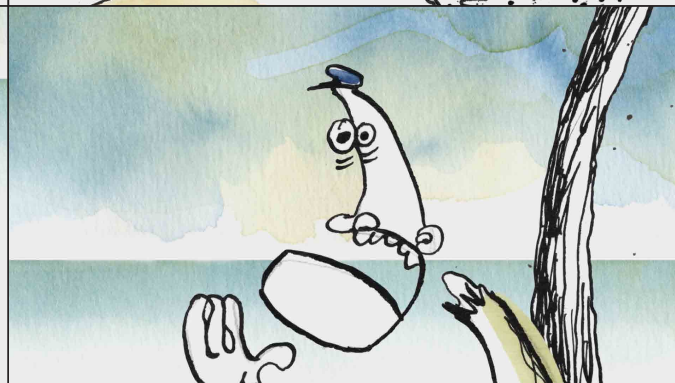
4



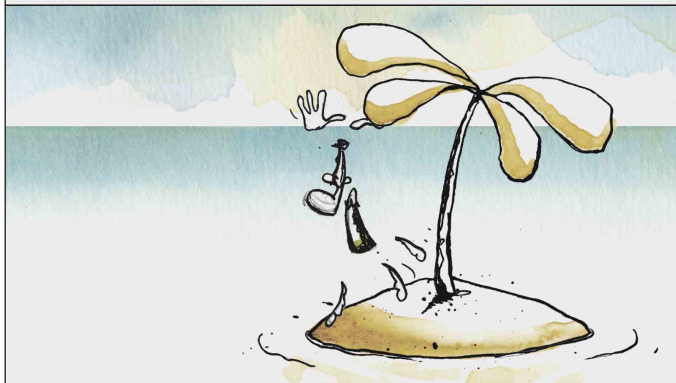
2



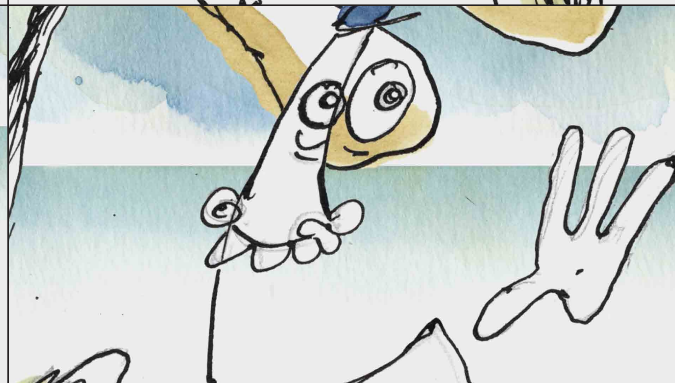
5



3



6



ספינה טרופה © פרודו קויפרס

תכנן מאזניים

1. התכנית הכללית מציבה את הפעולה בהקשרה הגיאוגרפי והטופולוגי.

2. התכנית הכוללת, קרובה לתכנית הכללית, מתמקדת במקום כמו רחוב או כיכר.

3. זריקת חצי סט מכסה רק חלק מהתפאורה.

4. הצילום הבינוני ממסגר דמות אחת או יותר במלואה.

5. הקלוז אפ ממסגר את הדמויות בגובה המותניים ויוצר אינטימיות מסוימת.

6. התקריב ממסגר מקרוב מאוד ומתמקד בהבעות של דמות או באובייקט.



חומרים לפעילות 2

צור קבוצות של תמונות מהסרט "רכוש אבוד" על ידי זווית צפייה.

הדפיסו והפיצו לתלמידים את התמונות מהסרט והגדרות של זוויות צפייה.



להדפסה (ללא מספרים)

1



1



2



2



3



3



רכוש אבוד © אסא לוקנדר

זוויות צפייה

1. בזווית נורמלית, המצלמה נמצאת באותו גובה של הדמויות או האובייקטים.

2. בזווית גבוהה, המצלמה נמצאת מעל הדמויות או האובייקטים.

3. בזווית נמוכה, המצלמה נמצאת מתחת לדמויות או לאובייקטים.



חומרים לפעילות 3

השווה את שני הדיוקנאות באמצעות המילים צלילה, זווית נמוכה ומילים מסוימות למטה (מגיל 9 עד 12).

קטן, שביר, לא מזיק, הגנה / גדול, מרשים, חזק, עוצמתי...



דניז הקטנה, תיאור ואן ריסלברגה, MET. 1895



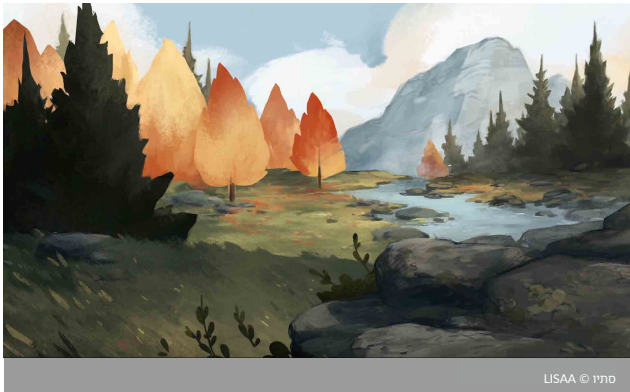
לואי ה-14 מצרפת, Juste d'Egmont, טירת אמברס

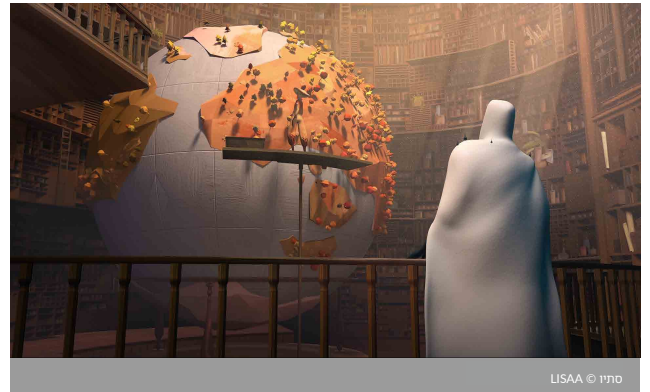


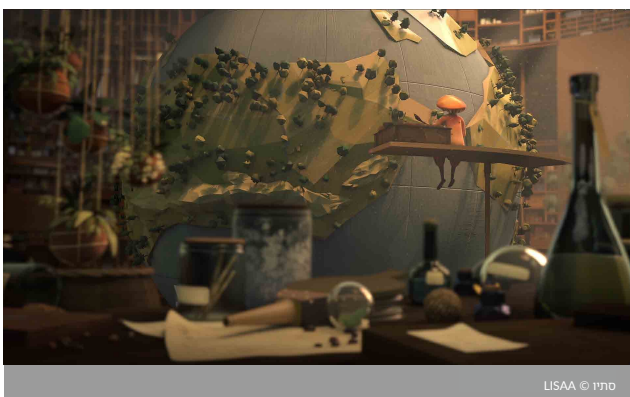
חומרים לפעילות 6

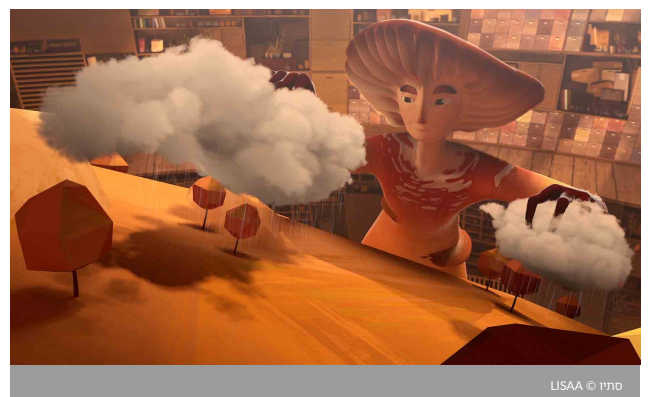
תאר את החזית, האמצע והרקע של התמונות והשתמש בכמה מהמילים שלהלן (גילאי 6 עד 12).

מלפנים, מאחור, מרחוק, ברקע, קטן, גדול...











חומרים לפעילות 6

תאר את האלמנטים החדים והמטושטשים של תמונות והשתמש במילה עומק שדה. (מגיל 6 עד 12).

