

Лексикон и граматика на киното

Кристоф и Оливие Дефайе

Преподавам с кино

курс 2

Композиция / Мащаб на плана / зрителен ъгъл

Обща снимка, дълга снимка, средна снимка, близък план... преден план, втора снимка, фон, нормален ъгъл, висок ъгъл, нисък ъгъл, дълбочина на полето.





Лексикон и граматика на киното

от Кристоф и Оливие Дефайе

„Лексикон и граматика на киното“, за възраст от 6 до 12 г. се представя под формата на курс, съставен от игри и упражнения създадени от филми на платформата: platform.films-pour-enfants.com

Този курс ще позволи на студентите да идентифицират и пригледат чрез речник, инструменти за анализ и изразяване, но и за извършване подготвителни дейности за създаване на филм.



Видяно © Katie Sung Lee

РЕЗЮМЕ

1

[Рамка](#) / [На камерата](#) / [Извън камерата](#) / [Глас зад кадър](#)

Кадриране, кадриране, оператор, кадър-обратен кадър.

2

[Композиция](#) / [Мащаб на плана](#) / [зрителен ъгъл](#)

Обща снимка, дълга снимка, средна снимка, близък план... преден план, втора снимка, фон, нормален ъгъл, висок ъгъл, нисък ъгъл, дълбочина на полето.

3

[Движения](#) / [Неподвижна снимка](#) / [Панорамно](#) / [Пътуване](#) / [Увеличение](#)

Влизане и излизане от полето на героите и обектите.

4

[Кадър](#) / [Поредица](#) / [Сцена](#)

5

[История](#) / [Сценарий](#) / [Сториборд](#) / [Режисура](#)



Очакван край на дейността

Разберете и използвайте инструментите за композиране на изображение. Как рамката влияе на посланието?

Изразете своята чувствителност и въображение с кинематографичен език. Кажете, за да бъдете чути и разбрани, като използвате подходящ речник. Използвайте рисунката в цялото ѝ разнообразие като изразно средство.



Извънземната фея, Оливие Дефайе, 2017 г



Презентация

Как да рамкираме?

За да рамкира и композира своя образ, операторът на камерата трябва да организира героите и обекти в полето и направете няколко избора за позициониране на вашата камера.

Например, ако операторът на камерата иска да рамкира герой:

. Операторът на камерата избира размера на героя в кадъра. Той може да реши да рамкира целия герой или само част на характера, лицето например.

Това се нарича избор на мащаба на плана.

Думата *plan*° в скалата на изразния план прави възможно разграничаването на различни видове кадриране и всеки мащаб на изстрел има име **различен, общ кадър, дълъг кадър, среден кадър, близък план...**

Ако операторът на камерата избере да кадрира няколко знака едновременно, той може позиционирайте ги в дълбочина, повече или по-малко далеч от камерата.

Думата *plan*° също се използва за описание на подреждането на обекти или знаци в дълбочина: по този начин различаваме предния план, втората равнина и фона в зависимост от разстоянието им от камерата. За

подчертавайки това разстояние, операторът на камерата може да играе на дълбочината на полето което съответства на частта от изображението, чиито елементи са резки и не са размазани.

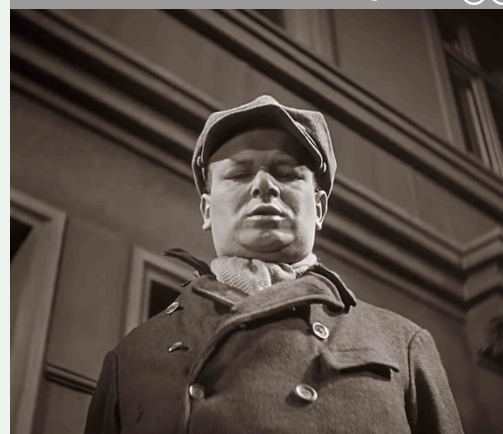
. Операторът на камерата избира и ъгъла на гледане.

Той избира да рамкира героя отпред, в профил, отзад и избира позицията във височината на камерата спрямо героя. Той може да избере ъгъл нормално и позиционирайте камерата на същата височина като героя, а висок ъгъл и поставете камерата над героя или изберете а нисък ъгъл и поставете камерата под героя.

В действителност всички тези избори се правят едновременно, преди да започнете да снимате.

За да запомни всички тези избори преди заснемане, операторът на камерата има два инструмента на свое разположение: много практично, сценарият и разкадровката (вижте Сесия 5).

Нисък ъгъл в M the cursed, Fritz Lang, 1931



Режисьорът използва ниския ъгъл, за да даде характер доминираща, превъзходна позиция.

Гмуркане в М. Проклетия, Фриц Ланг, 1931 г



Режисьорът използва ниския ъгъл, за да даде характер крехка, низша позиция.

1 В киното думата кадър има и друго значение: това е моментът между началото и края на кадър (виж Сесия 5).



Кино въпроси

Въпросник за студенти.

. Какви са изборите на оператора, когато кадрира герой?

Мащабът на снимката, т.е. размерът на героя в кадъра и зрителният ъгъл.

. Какво е близък план на герой?

Близкият план е рамка, която изолира част от човешкото тяло (лице, ръка, крак и др.).

. Какво е генерален план?

Общата снимка е рамка, която показва цялата обстановка и описва място.

. Какво е дълбочина на полето?

Дълбочината на полето съответства на частта от изображението, чиито елементи са на фокус.

. Къде се намира камерата по отношение на героя в случай на висок ъгъл?

Камерата е разположена над героя.

. Къде се намира камерата по отношение на героя под нисък ъгъл?

Камерата е разположена под героя.

Речник Научете повече...

Понякога се нарича близък план близък план, английски термин.

Американският план е рамката с характер в средата на бедрото. Назован по този начин защото това е а рамкиране, много използвано във филмите Американци от 1910-1940 г.

Гмуркане И нисък ъгъл са термини, използвани и в живопис и фотография.

Малко размазани елементи в а изображението съответства на голям **дълбочина на полето**.

дейности

1. Класифицирайте изображенията във филма по реда на големината на скалата на заснемането (от 6 до 12 години).
Общ кадър, далечен кадър, среден кадър, близък план...

(материал от филмите „Еднакви“ и „Корабокрушенец“ за тази дейност стр. 6 и стр. 7)

2. Направете групи от изображения „Изгубени вещи“ от филма по ъгъл на гледане (от 6 до 12 години).

(материал от филма „Изгубени вещи“ за тази дейност стр. 8)

Нормален ъгъл, висок ъгъл и нисък ъгъл.

3. Сравнете два портрета, като използвате думите гмуркане, нисък ъгъл (от 9 до 12 години).

4. Направете снимка или видео със смартфон с различни планови мащаби и различни ъгли на видимост (от 9 до 12 години).

5. Нарисувайте герой, рамкиран в дълъг кадър, среден кадър и близък план.

6. Опишете преден, среден и заден план на изображенията във филма (на възраст от 6 до 12 години).

(материал от филма „Automne“ за тази дейност стр. 10)

7. Опишете острите и размазаните елементи на изображенията. (от 6 до 12 години).

(материал от филмите „Automne“ за тази дейност стр. 11)



Материали за дейност 1

Класифицирайте изображенията от филма "Еднакви" по реда на мащаба на заснетия мащаб. Разпечатайте и раздайте на учениците изображенията от филма и дефинициите на заснетите мащаби.

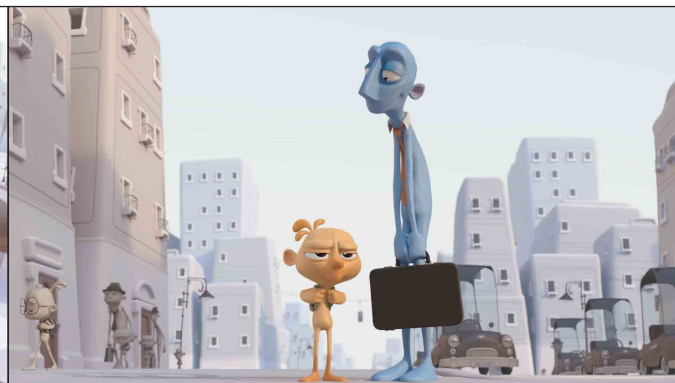


За печат (без цифри)

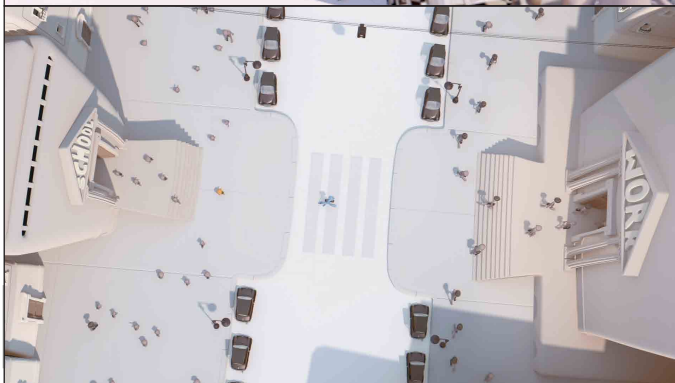
①



④



②



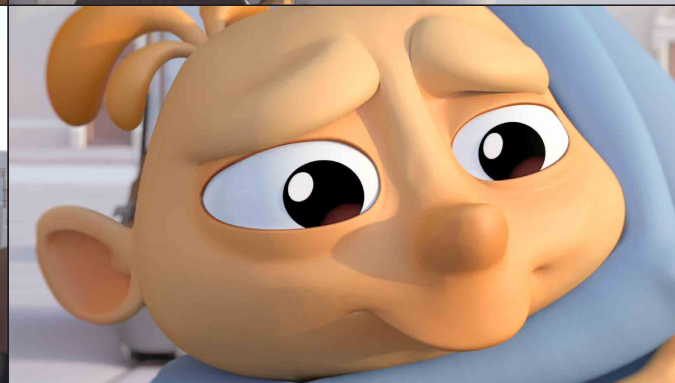
⑤



③



⑥



По същия начин © Даниел Мартинес Лара и Рафа Кано Мендес

Планови мащаби

1. Общият план поставя действието в неговия географски и топологичен контекст.
2. Общият план, близък до общия план, се фокусира върху място като улица или площад.
3. Кадърът на половината сет покрива само част от обстановката.
4. Средният кадър кадрира изцяло един или повече герои.
5. Близкият план рамкира героите на нивото на кръста и създава известна интимност.
6. Близкият план рамкира много тясно и се фокусира върху израженията на герой или върху обект.



Материали за дейност 1

Класифицирайте изображенията от филма "Корабокрушенец" по реда на мащаба на кадрите. Разпечатайте и раздайте на учениците изображенията от филма и дефинициите на заснетите мащаби.

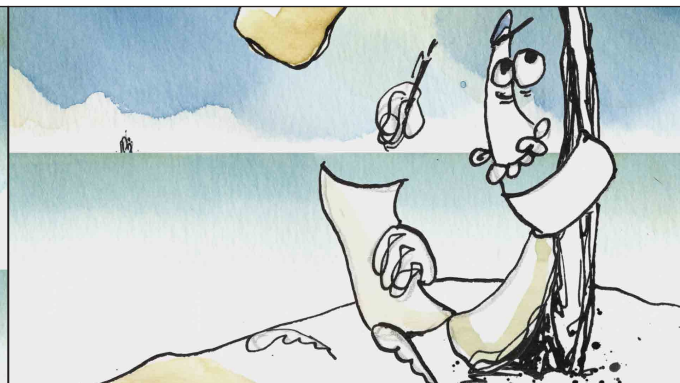


За печат (без цифри)

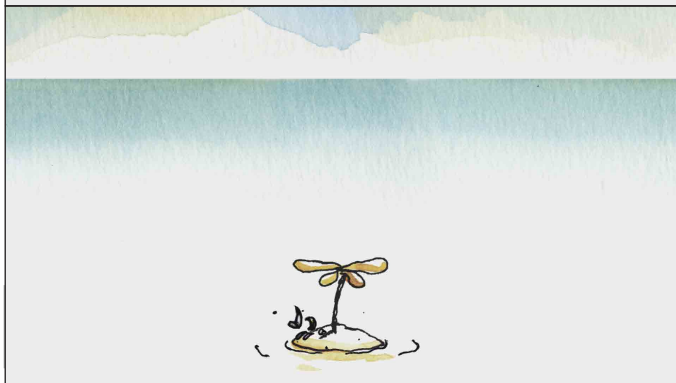
1



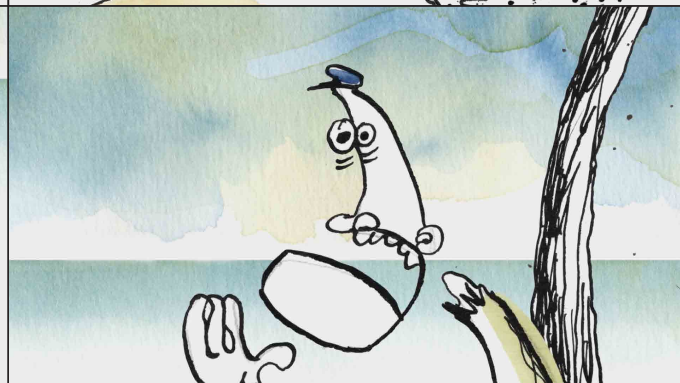
4



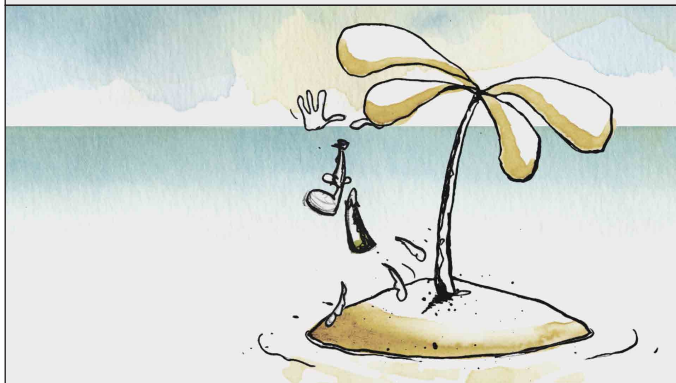
2



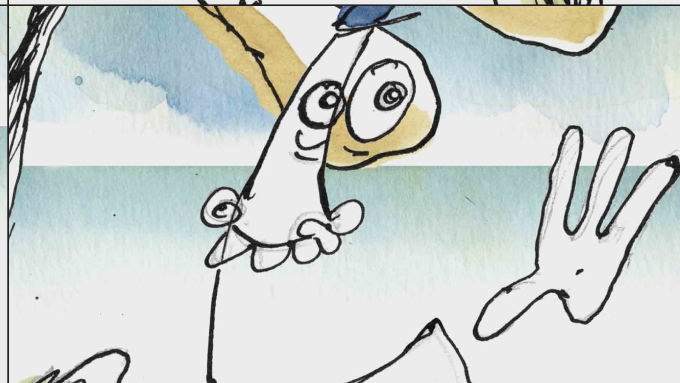
5



3



6



Корабокрушен © Фредо Кайперс

Планови мащаби

1. Общият план поставя действието в неговия географски и топологичен контекст.
2. Общият план, близък до общия план, се фокусира върху място като улица или площад.
3. Кадърът на половината сет покрива само част от обстановката.
4. Средният кадър кадрира изцяло един или повече герои.
5. Близкият план рамкира героите на нивото на кръста и създава известна интимност.
6. Близкият план рамкира много тясно и се фокусира върху израженията на герой или върху обект.



Материали за дейност 2

Направете групи от изображения от филма „Изгубени вещи“ по ъгъл на гледане. Отпечатайте и раздайте на учениците изображенията от филма и определенията на зрителните ъгли.



За печат (без цифри)

1



1



2



2



3



3



Изгубени вещи © Asa Lucander

Ъгли на видимост

1. При нормален ъгъл камерата е на същата височина като героите или обектите.
2. При висок ъгъл камерата е над героите или обектите.
3. При нисък ъгъл камерата е под героите или обектите.



Материали за дейност 3

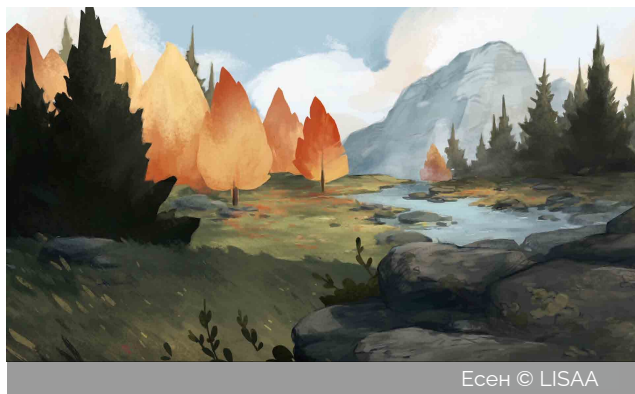
Сравнете двата портрета, като използвате думите гмуркане, нисък ъгъл и някои думи по-долу (от 9 до 12 години).
Малък, крехък, безвреден, защита / Голям, внушителен, силен, мощен...

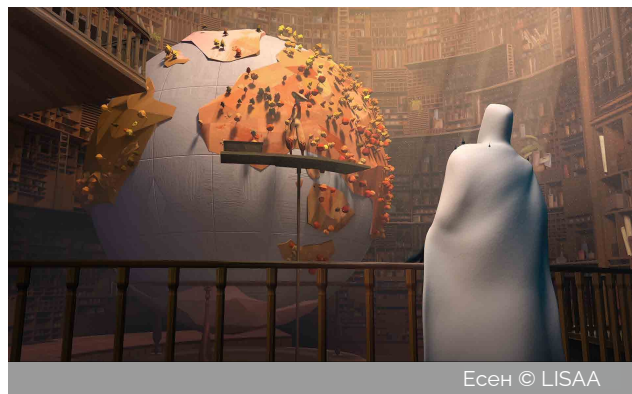


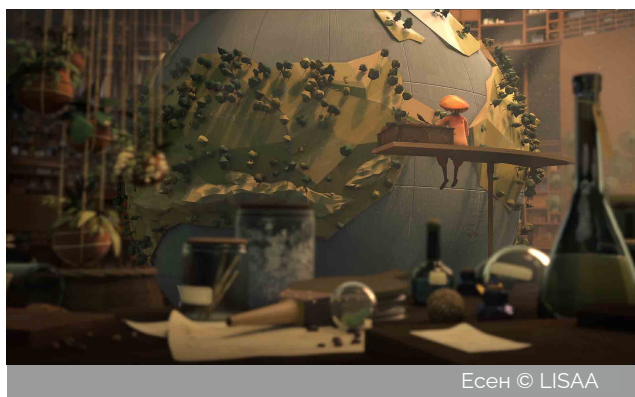


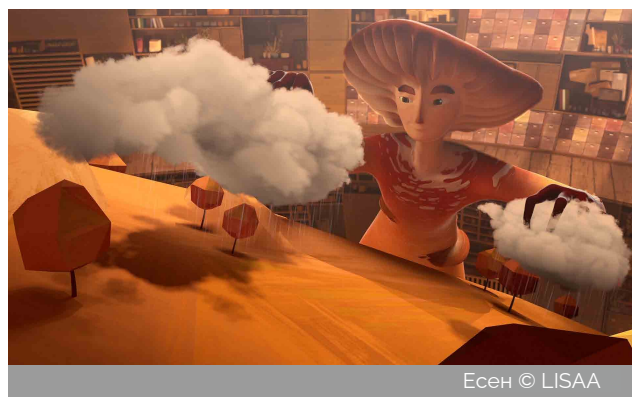
Материали за дейност 6

Опишете предния, средния и фона на снимките и използвайте някои от думите по-долу (възраст от 6 до 12). Отпред, отзад, в далечината, на заден план, малки, големи...





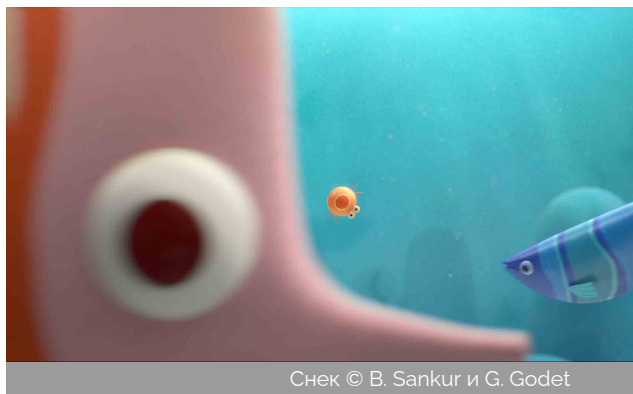




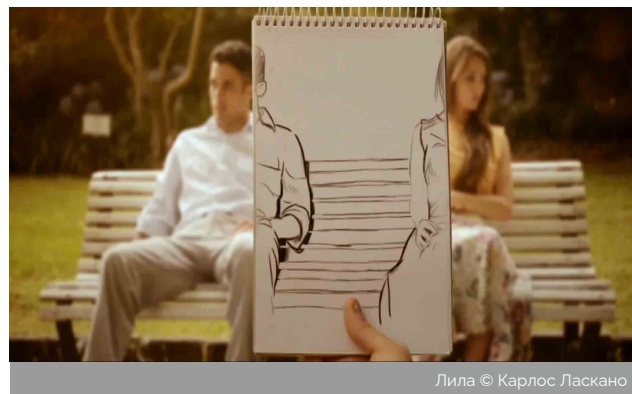


Материали за дейност 6

Опишете острите и размазани елементи на изображенията и използвайте думата дълбочина на полето. (от 6 до 12 години).



Снек © B. Sankur и G. Godet



Лиля © Карлос Ласкано



Жената пеперуда © Les films du Nord



Ансо на пътя © Soyeon Kim
