

Λεξικό και γραμματική του κινηματογράφου

Christophe και Olivier Defaye

Διδάσκω με κινηματογράφο

μάθημα 2

Σύνθεση / Κλίμακα κάτοψης / γωνία θέασης

Γενικό πλάνο, μακρινό πλάνο, μεσαίο πλάνο, κοντινό... πρώτο πλάνο, δεύτερη λήψη, φόντο, κανονική γωνία, υψηλή γωνία, χαμηλή γωνία, βάθος πεδίου.





Λεξικό και γραμματική του κινηματογράφου

από τον Christophe και τον Olivier Defaye

"Λεξικό και γραμματική του κινηματογράφου", για ηλικίες 6 έως 12, παρουσιάζεται με τη μορφή ενός μαθήματος που αποτελείται από παιχνίδια και ασκήσεις δημιουργήθηκε από ταινίες στην πλατφόρμα: platform.films-pour-enfants.com

Αυτό το μάθημα θα επιτρέψει στους σπουδαστές να αναγνωρίσουν και να το προσαρμόσουν λεξιλόγιο, εργαλεία ανάλυσης και έκφρασης, αλλά και να πραγματοποιήσει προπαρασκευαστικές δραστηριότητες για τη δημιουργία μιας ταινίας.



Προβολή © Katie Sung Lee

ΣΥΝΟΨΗ

1

Κάδρο / Εντός κάμερας / Εκτός κάμερας / Φωνή

Καδράρισμα, καδράρισμα, χειριστής κάμερας, λήψη-αντίστροφη λήψη.

2

Σύνθεση / Κλίμακα κάτοψης / γωνία θέασης

Γενικό πλάνο, μακρινό πλάνο, μεσαίο πλάνο, κοντινό... πρώτο πλάνο, δεύτερη λήψη, φόντο, κανονική γωνία, υψηλή γωνία, χαμηλή γωνία, βάθος πεδίου.

3

Κινήσεις / Ακίνητη λήψη / Πανοραμική / Ταξίδια / Ζουμ

Είσοδος και έξοδος από το πεδίο χαρακτήρων και αντικειμένων.

4

Πλάνα / Σεκάνς / Σκηνή

5

Ιστορία / Σενάριο / Storyboard / Σκηνοθεσία



Αναμενόμενο τέλος δραστηριότητας

Κατανοήστε και χρησιμοποιήστε τα εργαλεία για να συνθέσετε μια εικόνα.
Πώς επηρεάζει το πλαίσιο το μήνυμα;

Εκφράστε την ευαισθησία και τη φαντασία σας με κινηματογραφική γλώσσα.
Πείτε για να ακουστεί και να γίνει κατανοητό χρησιμοποιώντας κατάλληλο λεξιλόγιο.
Χρησιμοποιήστε το σχέδιο σε όλη του την ποικιλομορφία ως μέσο έκφρασης.



The Extraterrestrial Fairy, Olivier Defaye, 2017

Παρουσίαση

Πώς να πλαισιώσετε;

Για να πλαισιώσει και να συνθέσει την εικόνα του, ο χειριστής της κάμερας πρέπει να οργανώσει τους χαρακτήρες και αντικείμενα στο πεδίο και κάνει πολλές επιλογές για να τοποθετήσει την κάμερά σας.

Για παράδειγμα, εάν ο χειριστής της κάμερας θέλει να πλαισιώσει έναν χαρακτήρα:

. Ο χειριστής της κάμερας επιλέγει το μέγεθος του χαρακτήρα στο κάδρο.
Μπορεί να αποφασίσει να πλαισιώσει ολόκληρο τον χαρακτήρα ή να πλαισιώσει μόνο μέρος του χαρακτήρα, του προσώπου για παράδειγμα.
Αυτό ονομάζεται επιλογή της κλίμακας σχεδίου.
Η λέξη plan° στην κλίμακα του σχεδίου έκφρασης καθιστά δυνατή τη διάκριση του διαφορετικών τύπων καδράρωσης και κάθε κλίμακα λήψης έχει ένα όνομα **διαφορετικό, γενικό πλάνο, μακρινό πλάνο, μεσαίο πλάνο, κοντινό πλάνο...**

Εάν ο χειριστής της κάμερας επιλέξει να πλαισιώσει πολλούς χαρακτήρες ταυτόχρονα, μπορεί τοποθετήστε τα σε βάθος, λίγο πολύ μακριά από την κάμερα.

Η λέξη plan° χρησιμοποιείται επίσης για να περιγράψει τη διάταξη αντικειμένων ή χαρακτήρων σε βάθος: διακρίνουμε έτσι το προσκήνιο, το δεύτερο επίπεδο και το φόντο ανάλογα με την απόστασή τους από την κάμερα. Για τονίστε αυτήν την απόσταση, ο χειριστής της κάμερας μπορεί να παίξει στο βάθος πεδίου που αντιστοιχεί στο τμήμα της εικόνας του οποίου τα στοιχεία είναι ευκρινή και όχι θολά.

. Ο χειριστής της κάμερας επιλέγει επίσης τη γωνία θέασης.
Επιλέγει να πλαισιώσει τον χαρακτήρα από μπροστά, σε προφίλ, από πίσω και επιλέγει τη θέση στο ύψος της κάμερας σε σχέση με τον χαρακτήρα. Μπορεί να επιλέξει μια γωνία κανονικό και τοποθετήστε την κάμερα στο ίδιο ύψος με τον χαρακτήρα, α υψηλή γωνία και βάλτε την κάμερα πάνω από τον χαρακτήρα ή επιλέξτε α χαμηλή γωνία και βάλτε την κάμερα κάτω από τον χαρακτήρα.

Στην πραγματικότητα, όλες αυτές οι επιλογές γίνονται ταυτόχρονα πριν ξεκινήσουν τα γυρίσματα.
Για να θυμάται όλες αυτές τις επιλογές πριν από τη μαγνητοσκόπηση, ο χειριστής κάμερας έχει στη διάθεσή του δύο εργαλεία: πολύ πρακτικό, το σενάριο και το σενάριο (βλ. Συνεδρία 5).

Χαμηλή γωνία στο M ο καταραμένος, Fritz Lang, 1931



Ο σκηνοθέτης χρησιμοποιεί τη χαμηλή γωνία για να δώσει το χαρακτήρα μια κυρίαρχη, ανώτερη θέση.

Diving into M the Cursed, Fritz Lang, 1931



Ο σκηνοθέτης χρησιμοποιεί τη χαμηλή γωνία για να δώσει το χαρακτήρα μια εύθραυστη, κατώτερη θέση.

1 Στον κινηματογράφο, η λέξη πλάνο έχει επίσης άλλη σημασία: είναι η στιγμή μεταξύ της έναρξης και του τέλους ενός πλάνου (βλ. Συνεδρία 5).



Ερωτήσεις για τον κινηματογράφο

Ερωτηματολόγιο για μαθητές.

. Ποιες είναι οι επιλογές του χειριστή της κάμερας κατά το καδράρισμα ενός χαρακτήρα;
Η κλίμακα λήψης, δηλαδή το μέγεθος του χαρακτήρα στο κάδρο και η γωνία θέασης.

. Τι είναι το κοντινό πλάνο ενός χαρακτήρα;

Ένα κοντινό πλάνο είναι ένα καδράρισμα που απομονώνει ένα μέρος του ανθρώπινου σώματος (πρόσωπο, χέρι, πόδι κ.λπ.).

. Τι είναι ένα γενικό σχέδιο;

Μια γενική λήψη είναι ένα καδράρισμα που δείχνει το σύνολο ενός σκηνικού και περιγράφει ένα μέρος.

. Τι είναι το βάθος πεδίου;

Το βάθος πεδίου αντιστοιχεί στο τμήμα της εικόνας του οποίου τα στοιχεία είναι εστιασμένα.

. Πού βρίσκεται η κάμερα σε σχέση με τον χαρακτήρα σε περίπτωση υψηλής γωνίας;
Η κάμερα βρίσκεται πάνω από τον χαρακτήρα.

. Πού βρίσκεται η κάμερα σε σχέση με τον χαρακτήρα σε χαμηλή γωνία;
Η κάμερα βρίσκεται κάτω από τον χαρακτήρα.

Λεξιλόγιο Μάθετε περισσότερα...

Μερικές φορές ονομάζεται ένα κοντινό πλάνο
ΚΟΝΤΙΝΟ ΠΛΑΝΟ, αγγλικός όρος.

Το αμερικανικό σχέδιο είναι το πλαίσιο
χαρακτήρα στο μέσο του μηρού.
Ονόματι έτσι γιατί είναι α
το καδράρισμα χρησιμοποιείται πολύ σε ταινίες
Αμερικανοί από τη δεκαετία 1910-1940.

Καταδύσεις και χαμηλή γωνία
είναι όροι που χρησιμοποιούνται επίσης σε
ζωγραφική και φωτογραφία.

Λίγα θολά στοιχεία στο α
η εικόνα αντιστοιχεί σε μεγάλο
βάθος πεδίου.

Δραστηριότητες

1. Ταξινόμηση των εικόνων της ταινίας κατά σειρά μεγέθους της κλίμακας λήψης (από 6 έως 12 ετών).

Γενικό πλάνο, μακρινό πλάνο, μεσαίο πλάνο, κοντινό πλάνο...

(υλικό από τις ταινίες "Alike" και "Shipwrecked" για αυτήν τη δραστηριότητα σελ. 6 και σελ. 7)

2. Δημιουργήστε ομάδες εικόνων "Χαμένη Περιουσία" από την ταινία κατά γωνία θέασης (από 6 έως 12 ετών).

(υλικό από την ταινία "Lost Property" για αυτή τη δραστηριότητα σελ. 8)

Κανονική γωνία, υψηλή γωνία και χαμηλή γωνία.

3. Συγκρίνετε δύο πορτρέτα χρησιμοποιώντας τις λέξεις diving, low-angle (από 9 έως 12 ετών).

4. Τραβήξτε μια φωτογραφία ή ένα βίντεο με ένα smartphone διαφορετικής κλίμακας κάτοψης και διαφορετικών γωνιών θέασης (από 9 έως 12 ετών).

5. Σχεδιάστε έναν χαρακτήρα με καρέ σε μακρινό, μεσαίο και κοντινό πλάνο.

6. Περιγράψτε το προσκήνιο, τη μέση και το φόντο των εικόνων της ταινίας (ηλικίες 6 έως 12 ετών).

(υλικό από την ταινία "Automne" για αυτήν τη δραστηριότητα σελ. 10)

7. Περιγράψτε τα ευκρινή και θολά στοιχεία των εικόνων. (από 6 έως 12 ετών).

(υλικό από τις ταινίες "Automne" για αυτήν τη δραστηριότητα σελ. 11)



Υλικά για τη δραστηριότητα 1

Ταξινομήστε τις εικόνες από την ταινία "Alike" με σειρά μεγέθους της κλίμακας λήψης. Εκτυπώστε και μοιράστε στους μαθητές τις εικόνες από την ταινία και τους ορισμούς των κλιμάκων του πλάνου.



Για εκτύπωση (χωρίς αριθμούς)

1



4



2



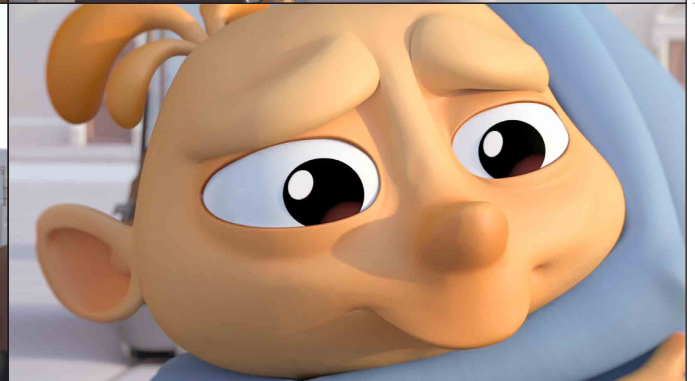
5



3



6



Όπως © Daniel Martínez Lara & Rafa Cano Mendez

Σχέδιο κλίμακας

1. Το γενικό σχέδιο τοποθετεί τη δράση στο γεωγραφικό και τοπολογικό της πλαίσιο.
2. Το συνολικό σχέδιο, κοντά στο γενικό σχέδιο, εστιάζει σε ένα μέρος όπως ένας δρόμος ή μια πλατεία.
3. Η βολή του μισού σετ καλύπτει μόνο μέρος του σκηνικού.
4. Η μεσαία λήψη πλαισιώνει έναν ή περισσότερους χαρακτήρες πλήρως.
5. Το Close-up πλαισιώνει τους χαρακτήρες στο ύψος της μέσης και δημιουργεί μια ορισμένη οικειότητα.
6. Το κοντινό πλαισιώνει πολύ στενά και εστιάζει στις εκφράσεις ενός χαρακτήρα ή σε ένα αντικείμενο.



Υλικά για τη δραστηριότητα 1

Ταξινόμηση των εικόνων από την ταινία "Ναυάγιο" κατά σειρά μεγέθους κλίμακας πλάνων. Εκτυπώστε και μοιράστε στους μαθητές τις εικόνες από την ταινία και τους ορισμούς των κλιμάκων του πλάνου.

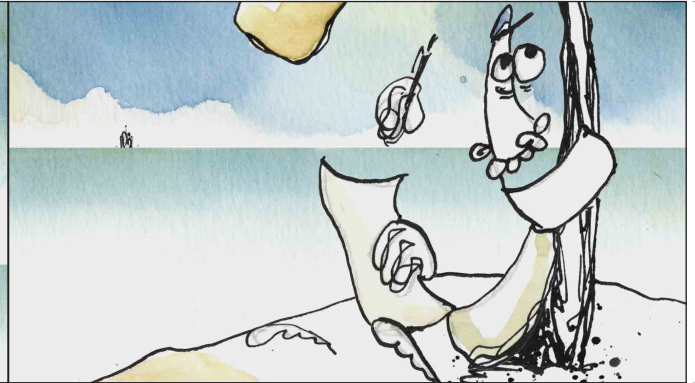


Για εκτύπωση (χωρίς αριθμούς)

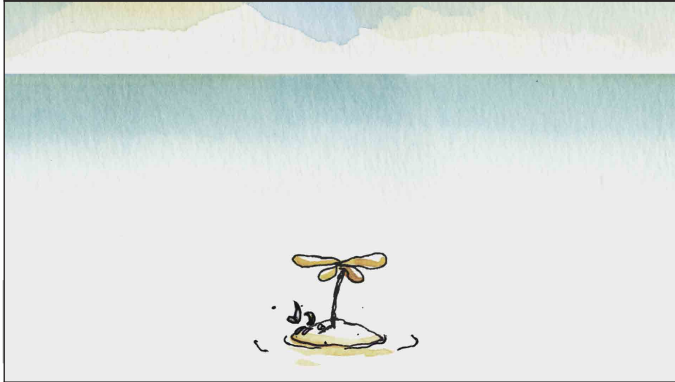
1



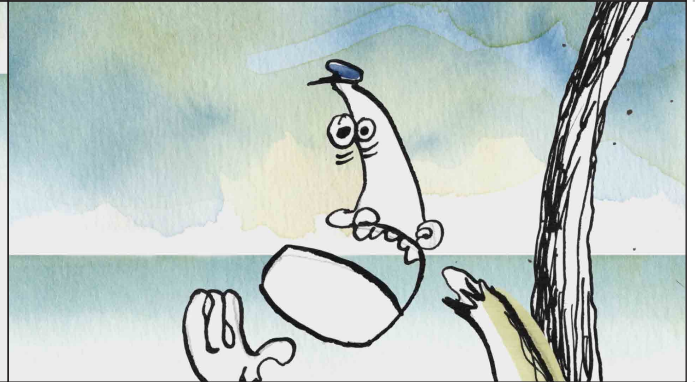
4



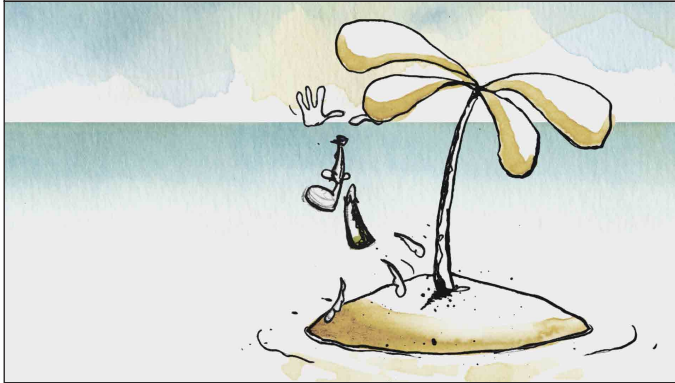
2



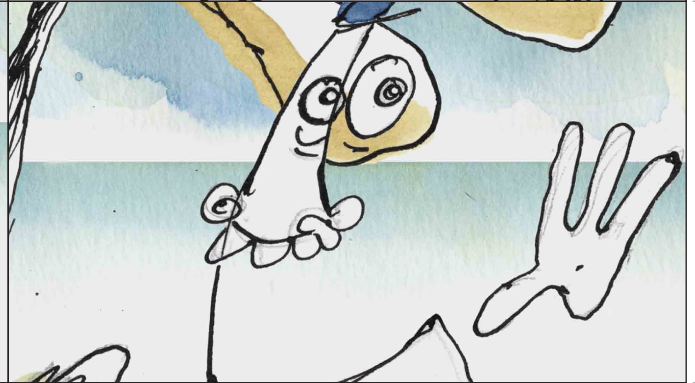
5



3



6



Ναυάγιο © Frodo Kuipers

Σχέδιο κλίμακες

1. Το γενικό σχέδιο τοποθετεί τη δράση στο γεωγραφικό και τοπολογικό της πλαίσιο.
2. Το συνολικό σχέδιο, κοντά στο γενικό σχέδιο, εστιάζει σε ένα μέρος όπως ένας δρόμος ή μια πλατεία.
3. Η βολή του μισού σετ καλύπτει μόνο μέρος του σκηνικού.
4. Η μεσαία λήψη πλαισιώνει έναν ή περισσότερους χαρακτήρες πλήρως.
5. Το Close-up πλαισιώνει τους χαρακτήρες στο ύψος της μέσης και δημιουργεί μια ορισμένη οικειότητα.
6. Το κοντινό πλαισιώνει πολύ στενά και εστιάζει στις εκφράσεις ενός χαρακτήρα ή σε ένα αντικείμενο.



Υλικά για τη δραστηριότητα 2

Δημιουργήστε ομάδες εικόνων από την ταινία "Lost Property" με γωνία θέασης. Εκτυπώστε και μοιράστε στους μαθητές τις εικόνες από την ταινία και τους ορισμούς των γωνιών θέασης.



Για εκτύπωση (χωρίς αριθμούς)

1



1



2



2



3



3



Χαμένη ιδιοκτησία © Asa Lucander

Γωνίες θέασης

- 1.. Σε κανονική γωνία, η κάμερα βρίσκεται στο ίδιο ύψος με τους χαρακτήρες ή τα αντικείμενα.
2. Σε υψηλή γωνία, η κάμερα βρίσκεται πάνω από τους χαρακτήρες ή τα αντικείμενα.
3. Σε χαμηλή γωνία, η κάμερα βρίσκεται κάτω από τους χαρακτήρες ή τα αντικείμενα.



Υλικά για τη δραστηριότητα 3

Συγκρίνετε τα δύο πορτρέτα χρησιμοποιώντας τις λέξεις *drive*, *low angle* και ορισμένες λέξεις παρακάτω (από 9 έως 12 ετών).
Μικρό, εύθραυστο, ακίνδυνο, προστασία / Μεγάλο, επιβλητικό, δυνατό, δύναμη...



Little Denise, Theo Van Rysselberghe, 1895, MET

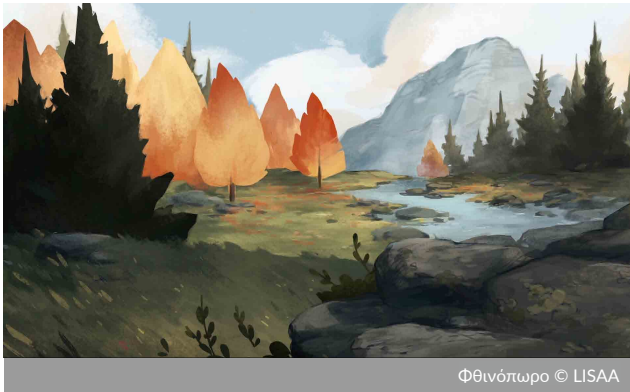


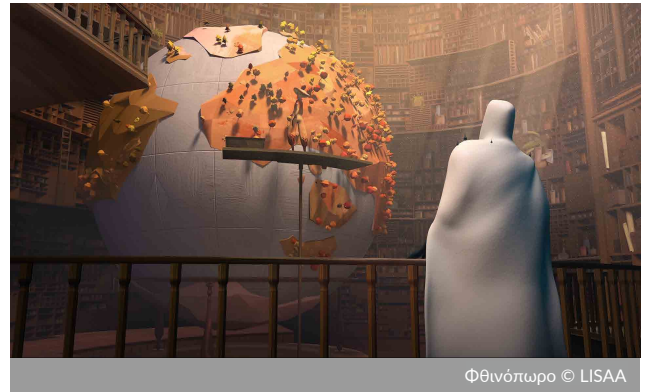
Louis XIV της Γαλλίας, Juste d'Egmont, 1654. Κάστρο Ambras

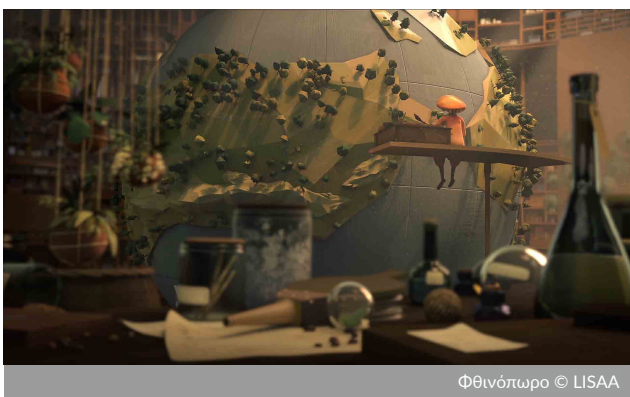


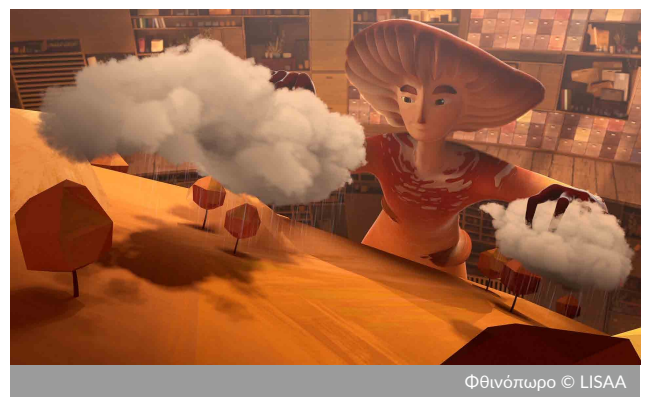
Υλικά για τη δραστηριότητα 6

Περιγράψτε το πρώτο πλάνο, το μέσο και το φόντο των εικόνων και χρησιμοποιήστε μερικές από τις παρακάτω λέξεις (ηλικίες 6 έως 12 ετών). Μπροστά, πίσω, σε απόσταση, στο βάθος, μικρό, μεγάλο...











Υλικά για τη δραστηριότητα 6

Περιγράψτε τα ευκρινή και θολά στοιχεία των εικόνων και χρησιμοποιήστε τη λέξη βάθος πεδίου. (από 6 έως 12 ετών).

