

Kino leksika ir gramatika

Christophe'as ir Olivier Defaye

Moku su kinu

kursas 1

Kadras / Kameroje / Už kameros / Garsas išjungtas

Kadravimas, kadravimas, fotoaparato operatorius, kadras-atvirkštinis kadras.





Kino leksika ir gramatika

Christophe'as ir Olivier Defaye

„Kino leksika ir gramatika“, skirta nuo 6 iki 12 metų, pateikiamas kurso, sudaryto iš žaidimų ir pratimų, forma sukurta iš filmų platformoje: platform.films-pour-enfants.com

Šis kursas leis studentams identifikuoti ir pritaikyti žodyną, analizės ir išraiškos priemones, bet ir atlikti parengiamoji veikla kuriant filmą.



Matyta © Katie Sung Lee

SANTRAUKA

1

[Kadras / Kameroje / Už kameros / Garsas išjungtas](#)

Kadravimas, kadravimas, fotoaparato operatorius, kadras-atvirkštinis kadras.

2

[Kompozicija / Plano mastelis / Matymo kampas](#)

Bendras šūvis, tolimas šūvis, vidutinis kadras, iš arti... priekyje, antras šūvis, fonas, normalus kampas, didelis kampas, žemas kampas, lauko gylis.

3

[Judesiai / Nejudantis kadras / Panoraminis / Keliavimas / Priartinimas](#)
lėjimas ir išėjimas iš simbolių ir objektų lauko.

4

[Kadras / Seka / Scena](#)

5

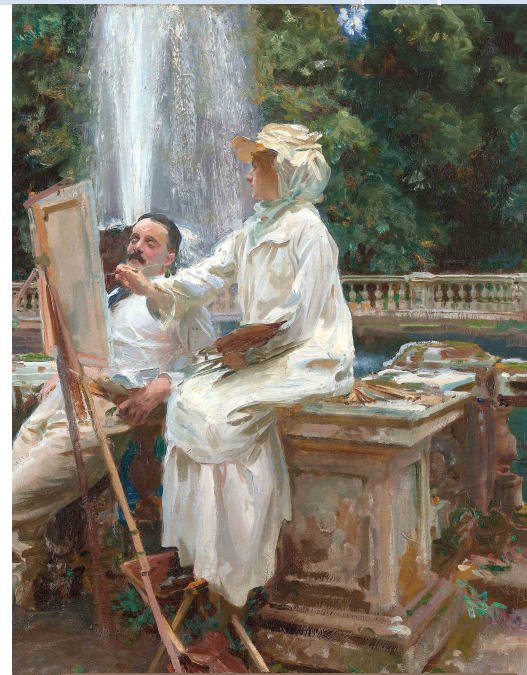
[Istorija / Scenarijus / Siužetinė schema / Kryptis](#)



Numatoma veiklos pabaiga

Skirtumas tarp kadro tapyboje, fotografijoje ir lauko kine.
Ne fotoaparato, kaip scenos įrankio, svarba.

Išreikškite savo jautrumą ir vaizduotę kinematografinė kalba.
Pasakykite, kad būtumėte išgirsti ir suprasti, naudodami atitinkamą žodyną.
Naudokite piešinį visą jo įvairovę kaip išraiškos priemonę.



Fontanas, Villa Torlonia, John Singer Sargent, 1907 m.

Čikagos meno institutas

Pristatymas

Sunku įsivaizduoti begalinį piešinį!

Mus visada riboja mūsų piešinio atramos dydis, a popieriaus lapas, siena, žaidimų aikštelės grindys...
Karalienės Mathilde „Bayeux gobelenas“ (XI a.), kurio matmenys tačiau 68 metrų ilgio irgi negalėjo būti begalinis.

Tapyboje, taip pat fotografijoje ir kine visada esame apribotas rėmeliu, kuris apibrėžia vaizdo ribas. Tapyboje rėmas reiškia paveikslo kraštą. Vaizdas rėmelio viduje vadinamas lauku.

Ribojama piešinių dydis, menininkai labai anksti rado patarimų, kaip vaizduoti dalykus už kadro ribų, palikdami vietos vaizduotei žiūrovų. Pavyzdžiui, nupiešti veikėją, žiūrintį į išorę kadro kviečia žiūrovą įsivaizduoti, į ką šis veikėjas žiūri ir tam tikru būdu išplečia paveikslo erdvę.

O kine?

Skirtingai nuo tapybos ar fotografijos, filmas leidžia tai padaryti reprezentuoti dalykus per tam tikrą laikotarpį. Per šį laikotarpį rėmas kamera gali judėti, todėl objektai, personažai gali išeiti iš lauką arba įveskite lauką. Net kai fotoaparatas nejuda, judantys personažai ar objektai gali įvažiuoti arba išvažiuoti iš automobilio, pavyzdžiui, debesis.

Kine tai, ką gali pamatyti žiūrovas, vadinama lauku, o ko : ne nemato, bet gali įsivaizduoti, vadinamas ne fotoaparatu.
Visi filmų režisieriai naudoja šį triuką su vaizdais ir garsais.
Garsas, kuris yra scenos dalis, pavyzdžiui, balsas, triukšmas ar muzika, bet mes nematome šio garso šaltinio, jis yra už kameros.
Jei garso šaltinis nėra scenos dalis, jis išjungiamas garsu.
Balsui, pasakotojo, kurio nematyti, tai vadinama balsu.

Atvirkštinis kadras yra technika, kurią sudaro to paties filmavimas scena iš dviejų priešingų kampų.

Didžiosios freskos

Urvų paveikslai

Kai kurie paveikslai kambaryje urvo bulių
Lascaux (18 000 metų) priemonės iki penkių metrų ilgio.

Senovinės freskos

Aleksandro mozaika (2200 metų) matmenys 5,80 m x 3,10 m.

Atgimimas

Lubų freska
koplyčia Sikstas, nudažytas pateikė Mikelandželas adresu 16 d amžiaus išmatavimai 40m x 14m (560m²).

Gatvės menas

Didžiausia freska Europoje Prancūzų menininkai Ella ir Pitr ant 3 paviljono stogo „Paris-Expo Porte de Versailles“ turi 25 000 m² paviršiaus plotas ir brazilų menininkas Eduardo Kobra, padaryta žaidynių proga 2016 metų olimpinės žaidynės didžioji pasaulio freska: 190 metrų ilgio.



Klausimai apie kiną

Anketa studentams.

. Kas yra tapybos rėmas?

Rėmas yra paveikslo kraštas.

. Kokia yra kino sritis?

Laukas yra viskas, kas matoma kadro viduje įrašant filmą, viską, ką gali pamatyti žiūrovas.

. Kas kine yra ne fotoaparatas?

Už kameros yra viskas, kas yra už kadro, ko negali žiūrovas nematyti.

. Kas yra išjungiamas garsas kine?

Išjungtas garsas yra garsas, kuris nėra scenos dalis ir kurio šaltinio negalima matyti kadre.

. Kokie yra pagrindiniai skirtumai tarp nuotraukos ir filmo?

Filmas leidžia vaizduoti daiktus, bet ir daiktų judėjimą laikui bėgant. Nuo tada, kai buvo išrastas kalbantis kinas, filmas leido panaudoti garsus.

Žodynas Sužinokite daugiau...

Kadravimas yra kadravimo veiksmas, tai yra pasirinkti, kas įeina kadro ribose.

Filmuojant filmą, operatorius su savo fotoaparatu (arba operatorius) yra atsakingas už **kadravimas**.

Galite modifikuoti a karkasą vaizdas iš nuotraukos ar filmo po šaudymo: tai yra **apkarpymas**.

Kitos žodžio rėmelis reikšmės

Biliardo rėmas

Avilio rėmas

Gyvenamoji aplinka

Dviračio rėmas

Veikla

1. Parašykite tekstą naudodami žodžius rėmelis, laukas, ne ekranas ir balsas (nuo 9 iki 12 metų).
(medžiaga iš filmų „Zuikio magija“ ir „Inspektorius ir skėtis“ šiai veiklai p 3).
2. Apibūdinkite pasirinkto filmo vaizdo ir garso elementus, kurie yra įjungti ir už kameros (9:12 metų amžiaus).
3. Paaiškinkite, kas lauke leidžia įsivaizduoti, kas yra už ekrano ribų (9:12 m.).
4. Sugalvokite sceną, kurioje kažkas yra kadre ir kažkas ne ekrane (9:12 metų amžiaus).
5. Įvardykite vaizdo ar garso elementus, kurie gali patekti į kadra arba iš jo išeiti net tada, kai kamera stovi (nuo 6 iki 12 metų). (elementai, kurie dėl savo judėjimo kartais gali būti kadre, o kartais už kadro).
Automobilis, dviratis, traukinys, banga, debesis, personažas, gyvūnas (žuvis, paukštis...), personažo dalis (a. ranka, koja...), daiktas, kurį laiko žmogus (šaukštas, kirvis...)
6. Nupieškite objektą, kai jis yra kadre, tada kai jis yra už kadro (nuo 6 iki 12 metų).
Pvz.: šokinėjantis delfinas..
7. Įsivaizduokite, kad iš vaizdo, vaizduojančio personažą kadre, personažą už ekrano ribų (nuo 6 iki 12 metų).
(medžiaga iš filmų „Dar vienas alus“ ir „Raulis“ šiai veiklai p 4).
8. Įsivaizduokite, kur veikėjas galėjo būti sekunde anksčiau, o kur sekunde vėliau.

