

# Kino leksika ir gramatika

Christophe'as ir Olivier Defaye

## Moku su kinu

### kursas 2

### Kompozicija / plano mastelis / matymo kampas

Bendras šūvis, tolimas šūvis, vidutinis kadras, iš arti... priekyje, antras šūvis,  
fonas, normalus kampas, didelis kampas, žemas kampas, lauko gylis.





## Kino leksika ir gramatika

Christophe'as ir Olivier Defaye

„Kino leksika ir gramatika“, skirta nuo 6 iki 12 metų, pateikiamas kurso, sudaryto iš žaidimų ir pratimų, forma sukurta iš filmų platformoje: [platform.films-pour-enfants.com](http://platform.films-pour-enfants.com)

Šis kursas leis studentams identifikuoti ir pritaikyti žodyną, analizės ir išraiškos priemones, bet ir atlikti parengiamoji veikla kuriant filmą.



Matyta © Katie Sung Lee

## SANTRAUKA

### 1

[Kadras / Kameroje / Už kameros / Balso perdavimas](#)

Kadravimas, kadravimas, fotoaparato operatorius, kadras-atvirkštinis kadras.

### 2

[Kompozicija / plano mastelis / matymo kampas](#)

Bendras šūvis, tolimas šūvis, vidutinis kadras, iš arti... priekyje, antras šūvis, fonas, normalus kampas, didelis kampas, žemas kampas, lauko gylis.

### 3

[Judesiai / Nejudantis kadras / Panoraminis / Keliavimas / Priartinimas](#)  
Įėjimas ir išėjimas iš simbolių ir objektų lauko.

### 4

[Kadras / Seka / Scena](#)

### 5

[Istorija / Scenarijus / Siužetinė schema / Kryptis](#)



### Numatoma veiklos pabaiga

Suprasti ir naudoti įrankius vaizdui kurti.  
Kaip kadravimas įtakoja pranešimą?

Išreikškite savo jautrumą ir vaizduotę kinematografinė kalba.  
Pasakykite, kad būtumėte išgirsti ir suprasti, naudodami atitinkamą žodyną.  
Naudokite piešinį visą jo įvairovę kaip išraiškos priemonę.



Nežemiška fejta, Olivier Defaye, 2017 m



### Pristatymas

Kaip įrėminti?

Norėdami įrėminti ir sukomponuoti savo vaizdą, kameros operatorius turi organizuoti personažus ir objektų lauką ir atlikti kelis fotoaparato padėties pasirinkimus.

Pavyzdžiui, jei kameros operatorius nori įrėminti veikėją:

. Kameros operatorius pasirenka veikėjo dydį kadre.

Jis gali nuspręsti įrėminti visą veikėją arba tik dalį veikėjo, pavyzdžiui, veido.

Tai vadinama plano masto pasirinkimu.

Žodis plan<sup>o</sup> išraiškos plano skalėje leidžia atskirti skirtingi kadravimo tipai ir kiekviena kadro skalė turi pavadinimą

**kitoks, bendras kadras, tolumas kadras, vidutinis kadras, iš arti...**

Jei kameros operatorius pasirenka kadruoti kelis personažus vienu metu, jis gali pastatykite juos giliai, daugiau ar mažiau toli nuo fotoaparato.

Žodis plan<sup>o</sup> taip pat naudojamas apibūdinti objektų ar simbolių išdėstymą gylyje: taip skiriame priekinį planą, antrąją plokštumą ir foną, priklausomai nuo atstumo nuo fotoaparato. Už

Pabrėždamas šį atstumą, fotoaparato operatorius gali žaisti lauko gyliu kuri atitinka vaizdo dalį, kurios elementai yra ryškūs ir neryškūs.

. Kameros operatorius pasirenka ir žiūrėjimo kampą.

Jis pasirenka įrėminti personažą iš priekio, profilyje, iš nugaros ir pasirenka poziciją kameros aukštyje, palyginti su veikėju. Jis gali pasirinkti kampą normalus ir pastatykite fotoaparata tam pačiame aukštyje kaip veikėjas, a aukštu kampu ir padėkite kamera virš veikėjo arba pasirinkite a žemu kampu ir padėkite fotoaparata žemiau veikėjo.

Realiai visi šie pasirinkimai daromi vienu metu prieš pradėdant filmuoti.

Kad prisimintų visus šiuos pasirinkimus prieš filmuojant, kameros operatorius turi du įrankius: labai praktiška, scenarijus ir siužetinė schema (žr. 5 sesiją).

Žemas kampas M the prakeiktas, Fritz Lang, 1931



Režisierius naudoja žemą kampą, kad pateiktų charakterio dominuojanti, pranašesnę padėtį.

Nardymas į prakeiktąjį, Fritzas Langas, 1931 m



Režisierius naudoja žemą kampą, kad pateiktų charakterio trapią, prastesnę padėtį.

1 Kine žodis kadras turi ir kitą reikšmę: tai momentas tarp kadro pradžios ir pabaigos (žr. 5 seansą).



### Klausimai apie kiną

Anketa studentams.

. Kokie yra kameros operatoriaus pasirinkimai, kadruodami personažą?

Kadro skalė, t. y. veikėjo dydis kadre ir matymo kampas.

. Kas yra personažo stambiu planu?

Stambiu planu : tai kadravimas, izoliuojantis žmogaus kūno dalį (veidą, ranką, pėdą ir kt.).

. Kas yra bendras planas?

Bendras kadras yra kadravimas, rodantis visą aplinką ir apibūdinantis vietą.

#### . Kas yra lauko gylis?

Lauko gylis atitinka vaizdo dalį, kurios elementai yra sufokusuoti.

. Kur yra fotoaparatas veikėjo atžvilgiu, esant dideliame kampui?

Kamera yra virš veikėjo.

. Kur yra fotoaparatas veikėjo atžvilgiu žemu kampui?

Kamera yra po veikėju.

Žodynas Sužinokite daugiau...

Iš arti kartais vadinamas iš arti, angliškas terminas.

#### **Amerikos planas yra pagrindas**

charakterio šlaunų viduryje.

Pavadinta taigi nes tai a kadravimas labai naudojamas filmuose amerikiečiai nuo 1910-1940 m.

#### **Nardymas ir žemas kampas**

taip pat vartojami terminai tapyba ir fotografija.

Keletas neryškių elementų a vaizdas atitinka didelį

**lauko gylis.**

## Veikla

1. Suskirstykite filme esančius vaizdus pagal kadro skalę (nuo 6 iki 12 metų).

Bendras šūvis, tolumas šūvis, vidutinis šūvis, iš arti...

(medžiaga iš filmų „Panašiai“ ir „Sudužęs laivas“, skirta šiai veiklai 6 ir 7 psl.)

2. Iš filmo pagal žiūrėjimo kampą (nuo 6 iki 12 metų) suformuokite grupes „Prarasto turto“ vaizdų.

(filmo „Prarastas turtas“ medžiaga šiai veiklai 8 p.)

Normalus kampas, didelis kampas ir žemas kampas.

3. Palyginkite du portretus naudodami žodžius nardymas, žemas kampas (nuo 9 iki 12 metų).

4. Fotografuokite ar filmuokite skirtingų planų mastelių ir skirtingų žiūrėjimo kampų išmaniuoju telefonu (nuo 9 iki 12 metų).

5. Nupieškite personažą, įrėmintą toli, vidutiniu kadru ir iš arti.

6. Apibūdinkite filmo vaizdų (nuo 6 iki 12 metų) priekinį planą, vidurį ir foną.

(filmo „Automnė“ medžiaga šiai veiklai 10 p.)

7. Apibūdinkite ryškius ir neryškius vaizdų elementus. (nuo 6 iki 12 metų).

(medžiaga iš „Automnė“ filmų šiai veiklai 11 p.)



## Medžiagos 1 veiklai

Suskirstykite vaizdus iš filmo „Panašiai“ pagal kadro skalę.

Išspausdinkite ir paskirstykite mokiniams filmo vaizdus ir kadro mastelių apibrėžimus.

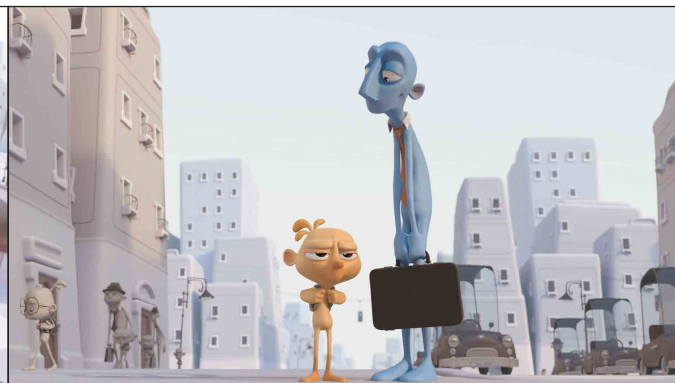


Spausdinti (be skaičių)

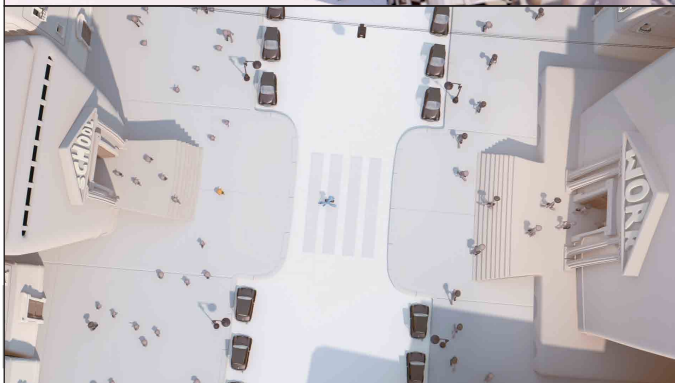
①



④



②



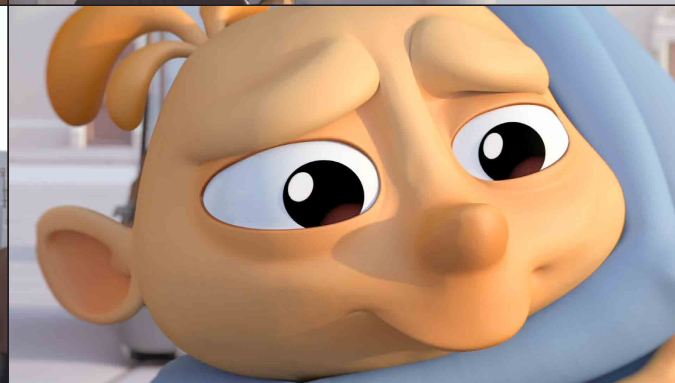
⑤



③



⑥



Panašiai © Daniel Martinez Lara ir Rafa Cano Mendez

## Planuoti svarstyklės

1. Bendrajame plane veiksmas įtraukiamas į geografinį ir topologinį kontekstą.
2. Bendrasis planas, artimas bendrajam planui, orientuotas į tokią vietą kaip gatvė arba aikštė.
3. Pusiau nustatytas kadras apima tik dalį nustatymo.
4. Vidutinis kadras visiškai įrėmina vieną ar daugiau simbolių.
5. „Close-up“ įrėmina veikėjus juosmens lygyje ir sukuria tam tikrą intymumą.
6. Stambiu planu kadruojama labai arti ir dėmesys sutelkiamas į veikėjo išraiškas arba į objektą.



## Medžiagos 1 veiklai

Suskirstykite vaizdus iš filmo „Sudužęs laivas“ pagal kadro mastelį.  
Išspausdinkite ir paskirstykite mokiniams filmo vaizdus ir kadro mastelių apibrėžimus.



Spausdinti (be skaičių)

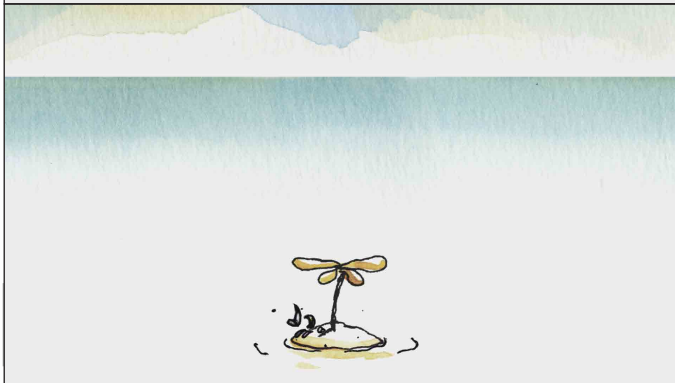
①



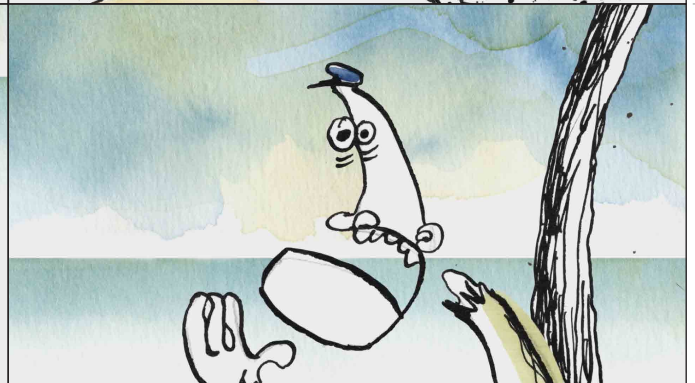
④



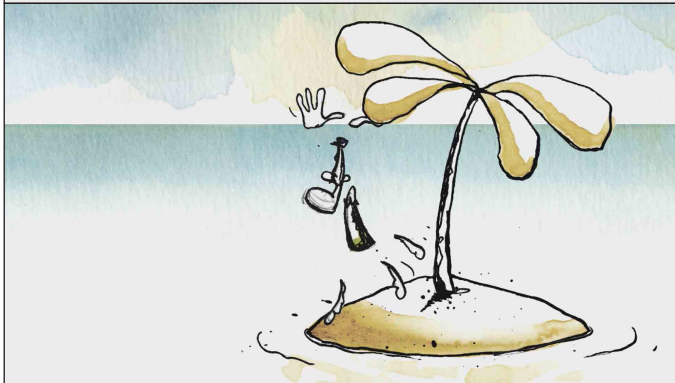
②



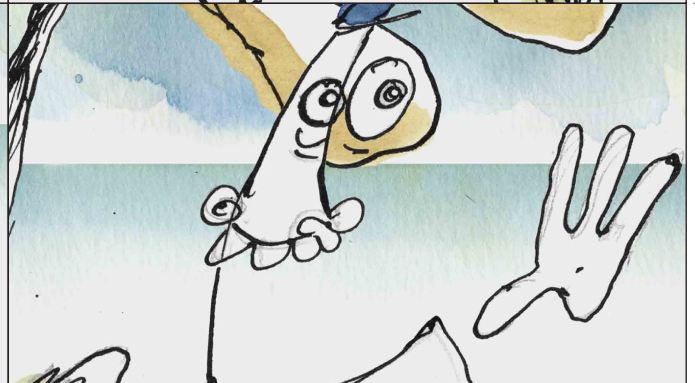
⑤



③



⑥



Sudužęs laivas © Frodo Kuipers

## Planuoti svarstyklės

1. Bendrajame plane veiksmas įtraukiamas į geografinį ir topologinį kontekstą.
2. Bendrasis planas, artimas bendrajam planui, orientuotas į tokią vietą kaip gatvė arba aikštė.
3. Pusiau nustatytas kadras apima tik dalį nustatymo.
4. Vidutinis kadras visiškai įrėmina vieną ar daugiau simbolių.
5. „Close-up“ įrėmina veikėjus juosmens lygyje ir sukuria tam tikrą intymumą.
6. Stambiu planu kadruojama labai arti ir dėmesys sutelkiamas į veikėjo išraiškas arba į objektą.



## Medžiagos 2 veiklai

Sudarykite vaizdų grupes iš filmo „Prarasta nuosavybė“ pagal žiūrėjimo kampą. Atspausdinkite ir paskirstykite mokiniams filmo vaizdus ir žiūrėjimo kampų apibrėžimus.



Spausdinti (be skaičių)

①



①



②



②



③



③



Prarastas turtas © Asa Lucander

## Žiūrėjimo kampai

1. Įprastu kampu kamera yra tame pačiame aukštyje kaip personažai ar objektai.
2. Dideliu kampu kamera yra virš simbolių ar objektų.
3. Žemu kampu kamera yra žemiau simbolių ar objektų.



## Medžiagos 3 veiklai

Palyginkite du portretus naudodami žodžius nardymas, žemas kampas ir tam tikrus toliau pateiktus žodžius (nuo 9 iki 12 metų).  
Mažas, trapus, nekenksmingas, apsaugantis / Didelis, įspūdingas, stiprus, galingas...



Mažoji Denise, Theo Van Rysselberghe, 1895. MET



Liudvikas XIV Prancūzas, Juste d'Egmont, 1654. Ambraso pilis

---

---

---

---

---

---

---

---

---

---

---

---

---

---

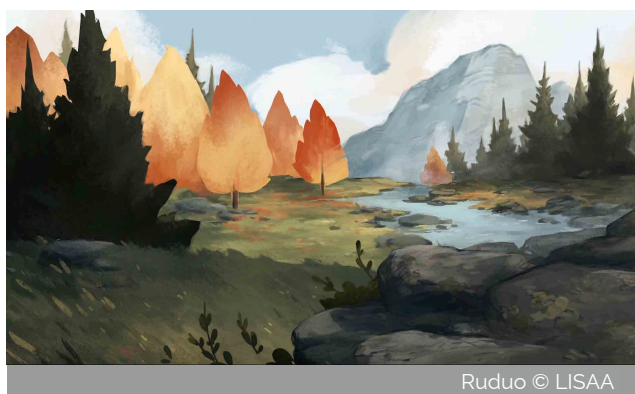
---

---



## Medžiagos 6 veiklai

Apibūdinkite paveikslėlių priekinį planą, vidurį ir foną ir naudokite kelis toliau pateiktus žodžius (6:12 metų amžiaus).  
Priekyje, gale, tolumoje, fone, maža, didelė...



---

---

---

---

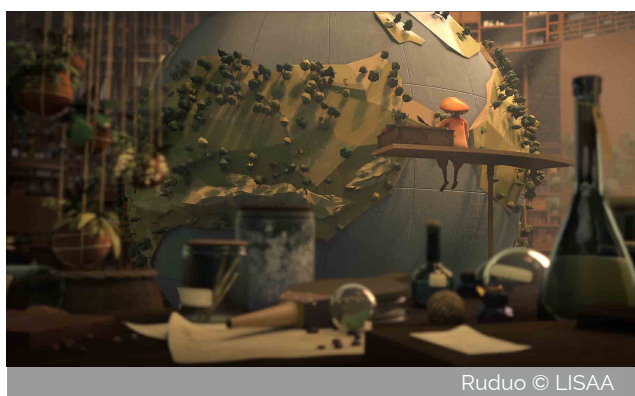


---

---

---

---



---

---

---

---



---

---

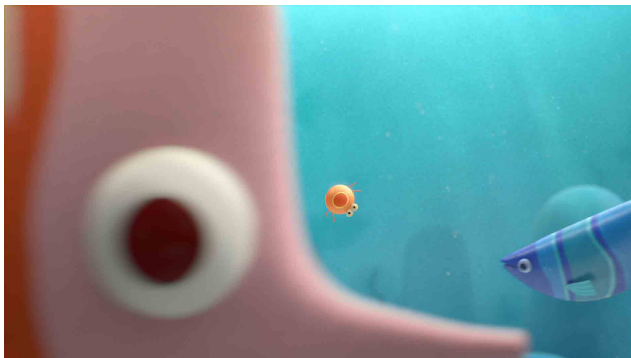
---

---



## Medžiagos 6 veiklai

Apibūdinkite ryškius ir neryškius vaizdų elementus ir naudokite žodį lauko gylis. (nuo 6 iki 12 metų).



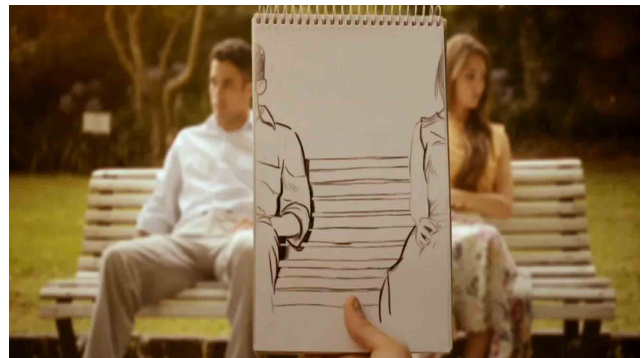
Užkandis © B. Sankur ir G. Godet

---

---

---

---



Lila © Carlos Lascano

---

---

---

---



Moteris drugelis © Les films du Nord

---

---

---

---



Ahco kelyje © Soyeon Kim

---

---

---

---