

# Filmens leksikon og grammatik

Christophe og Olivier Defaye

## Jeg underviser med biograf

### kursus 2

### Sammensætning / Plan skala / synsvinkel

Generelt skud, langskud, medium skud, nærbillede... forgrund, andet skud, baggrund, normal vinkel, høj vinkel, lav vinkel, dybdeskarphed.





## Filmens leksikon og grammatik

af Christophe og Olivier Defaye

"Filmens leksikon og grammatik", for alderen 6 til 12, præsenteres i form af et forløb sammensat af spil og øvelser skabt ud fra film på platformen: [platform.films-pour-enfants.com](http://platform.films-pour-enfants.com)

Dette kursus vil give eleverne mulighed for at identificere og passende igennem ordforråd, analyse- og udtryksværktøjer, men også at udføre forberedende aktiviteter til at lave en film.



Set © Katie Sung Lee

## RESUMÉ

### 1

[Ramme](#) / [On-camera](#) / [Off-camera](#) / [Voice-over](#)

Indramning, indramning, kameraoperatør, skud-omvendt skud.

### 2

[Sammensætning](#) / [Plan skala](#) / [synsvinkel](#)

Generelt skud, langskud, medium skud, nærbillede... forgrund, andet skud, baggrund, normal vinkel, høj vinkel, lav vinkel, dybdeskarphed.

### 3

[Bevægelser](#) / [Stillbillede](#) / [Panorama](#) / [Rejser](#) / [Zoom](#)

Indtræde og forlade feltet af karakterer og objekter.

### 4

[Optagelse](#) / [Sekvens](#) / [Scene](#)

### 5

[Historie](#) / [Scenario](#) / [Storyboard](#) / [Instruktion](#)



### Forventet afslutning af aktivitet

Forstå og bruge værktøjerne til at komponere et billede.  
Hvordan påvirker rammen budskabet?

Udtryk din følsomhed og fantasi med filmsprog.  
Sig at blive hørt og forstået ved hjælp af passende ordforråd.  
Brug tegning i al dens mangfoldighed som udtryksmiddel.



Den udenjordiske fe, Olivier Defaye, 2017

### Præsentation

Hvordan indrammes?

For at indramme og komponere sit billede skal kameraoperatøren organisere karaktererne og objekter i marken og foretag flere valg for at placere dit kamera.

Hvis kameraoperatøren f.eks. vil indramme et tegn:

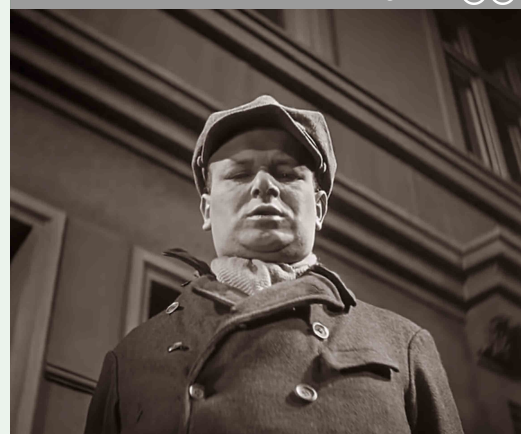
. Kameraoperatøren vælger størrelsen på tegnet i rammen.  
Han kan beslutte at indramme hele karakteren eller kun at indramme en del af karakteren, ansigtet for eksempel.  
Dette kaldes at vælge planskalaen.  
Ordet plan° i udtrykket planskala gør det muligt at skelne mellem forskellige typer indramning, og hver skudskala har et navn  
**anderledes, generelt skud, langskud, medium skud, nærbillede...**

Hvis kameraoperatøren vælger at ramme flere karakterer på samme tid, kan han placere dem i dybden, mere eller mindre langt fra kameraet.  
Ordet plan° bruges også til at beskrive arrangementet af objekter eller tegn i dybden: vi skelner således forgrunden, det andet plan og baggrunden afhængigt af deres afstand fra kameraet. For fremhæve denne afstand, kan kameraoperatøren spille på dybdeskarpheden som svarer til den del af billedet, hvis elementer er skarpe og ikke slørede.

. Kameraoperatøren vælger også synsvinklen.  
Han vælger at indramme karakteren forfra, i profil, bagfra og vælger positionen i højden af kameraet i forhold til karakteren. Han kan vælge en vinkel normal og placer kameraet i samme højde som tegnet, a høj vinkel og sæt kameraet over karakteren eller vælg en lav vinkel og sæt kameraet under karakteren.

I virkeligheden tages alle disse valg på samme tid, inden man begynder at filme.  
For at huske alle disse valg før filmning har kameraoperatøren to værktøjer til sin rådighed: meget praktisk, scenariet og storyboardet (se session 5).

Lav vinkel i M den forbandede, Fritz Lang, 1931



Instruktøren bruger den lave vinkel til at give karakter af en dominerende, overlegen position.

Dykker ind i M the Cursed, Fritz Lang, 1931



Instruktøren bruger den lave vinkel til at give karakter en skrøbelig, underlegen position.

1 I biografen har ordet skud også en anden betydning: det er øjeblikket mellem starten og slutningen af et skud (se session 5).



### Biograf spørgsmål

Spørgeskema til studerende.

. Hvad er kameraoperatørens valg, når de skal ramme en karakter?  
Skudskalaen, det vil sige størrelsen af karakteren i rammen og synsvinklen.

. Hvad er et nærbillede af en karakter?

Et nærbillede er en indramning, der isolerer en del af den menneskelige krop (ansigt, hånd, fod osv.).

. Hvad er en generel plan?

Et generelt billede er en ramme, der viser hele en indstilling og beskriver et sted.

#### . Hvad er dybdeskarphed?

Dybdeskarpheden svarer til den del af billedet, hvis elementer er i fokus.

. Hvor er kameraet placeret i forhold til karakteren i tilfælde af en høj vinkel?

Kameraet er placeret over karakteren.

. Hvor er kameraet placeret i forhold til karakteren i en lav vinkel?

Kameraet er placeret under tegnet.

Ordforråd Lær mere...

Et nærbillede kaldes nogle gange nærbillede, engelsk udtryk.

**Den amerikanske plan er rammen** af en karakter midt på låret.

Navngivet således fordi det er a indramning meget brugt i film Amerikanere fra 1910'erne-1940'erne.

#### **Dykning og lav vinkel**

er udtryk også brugt i maleri og fotografi.

Få slørede elementer i en billede svarer til en stor **dybdeskarphed**.

## Aktiviteter

1. Klassificer filmens billeder i størrelsesorden af skudskalaen (fra 6 til 12 år).

Generelt skud, langskud, medium skud, nærbillede...

(materiale fra filmene "Alike" og "Shipwrecked" til denne aktivitet s. 6 og s. 7)

2. Lav grupper af "Lost Property"-billeder fra filmen efter synsvinkel (fra 6 til 12 år).

(materiale fra filmen "Lost Property" til denne aktivitet s 8)

Normal vinkel, høj vinkel og lav vinkel.

3. Sammenlign to portrætter ved at bruge ordene dykning, lav vinkel (fra 9 til 12 år).

4. Tag et billede eller en video med en smartphone af forskellige planskalaer og forskellige betragningsvinkler (fra 9 til 12 år).

5. Tegn en karakter indrammet i long shot, medium shot og close-up.

6. Beskriv forgrunden, mellemgrunden og baggrunden for billederne i filmen (i alderen 6 til 12).

(materiale fra filmen "Automne" til denne aktivitet s 10)

7. Beskriv billedernes skarpe og slørede elementer. (fra 6 til 12 år).

(materiale fra "Automne"-filmene til denne aktivitet s 11)



## Materialer til aktivitet 1

Klassificer billederne fra filmen "Alike" i størrelsesorden af skudskalaen.  
Udskriv og distribuer billederne fra filmen og definitionerne af skudskalaerne til eleverne.

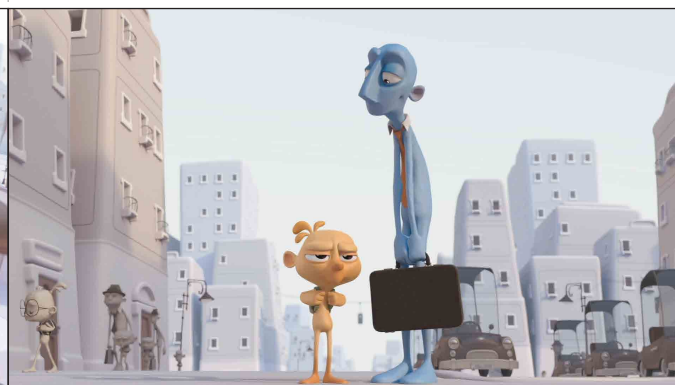


At udskrive (uden tal)

①



④



②



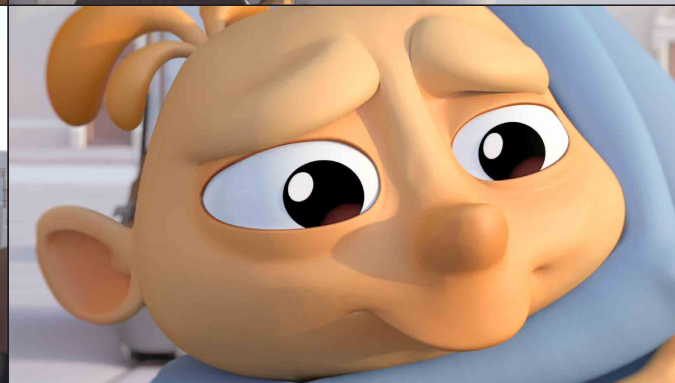
⑤



③



⑥



Ligesom © Daniel Martínez Lara & Rafa Cano Mendez

## Plan skalaer

1. Overordnet plan placerer handlingen i dens geografiske og topologiske kontekst.
2. Helhedsplanen, tæt på helhedsplanen, fokuserer på et sted som en gade eller et torv.
3. Halvsæt-skuddet dækker kun en del af indstillingen.
4. Det mellemstore billede rammer en eller flere karakterer fuldt ud.
5. Nærbilledet indrammer karaktererne i taljehøjde og skaber en vis intimitet.
6. Nærbilledet rammer meget tæt og fokuserer på en karakters eller et objekts udtryk.



## Materialer til aktivitet 1

Klassificer billederne fra filmen "Shipwrecked" i størrelsesorden af skudskalaen.  
Udskriv og distribuer billederne fra filmen og definitionerne af skudskalaerne til eleverne.



At udskrive (uden tal)

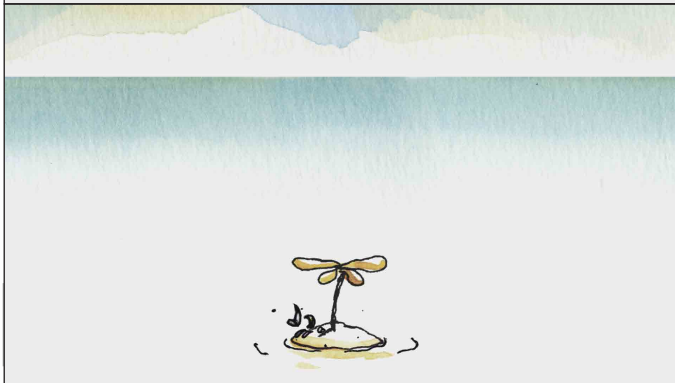
①



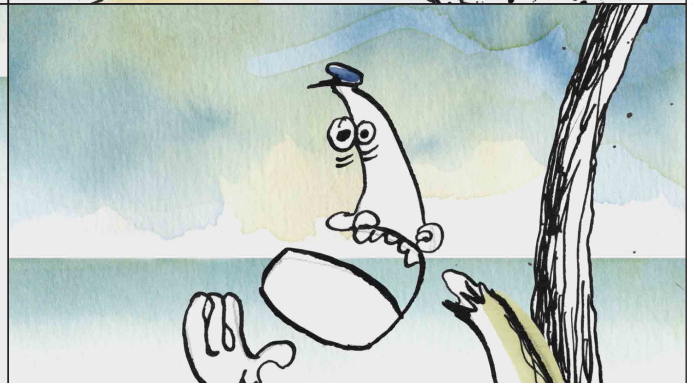
④



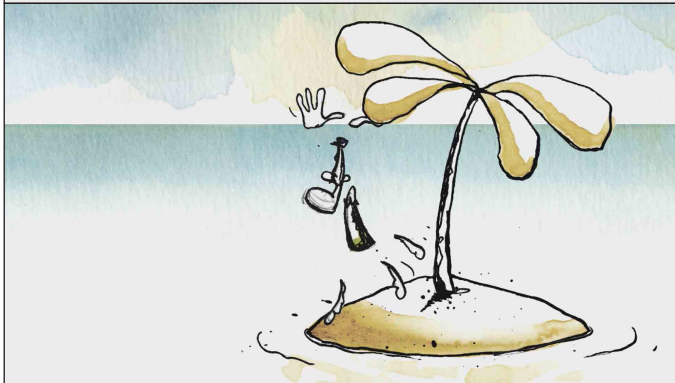
②



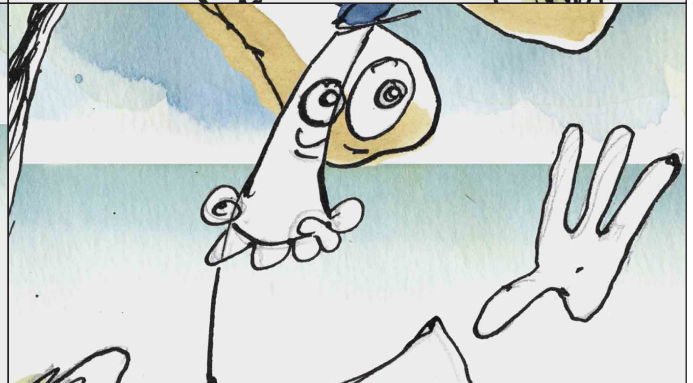
⑤



③



⑥



Skibbrud © Frodo Kuipers

## Plan skalaer

1. Overordnet plan placerer handlingen i dens geografiske og topologiske kontekst.
2. Helhedsplanen, tæt på helhedsplanen, fokuserer på et sted som en gade eller et torv.
3. Halvsæt-skuddet dækker kun en del af indstillingen.
4. Det mellemstore billede rammer en eller flere karakterer fuldt ud.
5. Nærbilledet indrammer karaktererne i taljehøjde og skaber en vis intimitet.
6. Nærbilledet rammer meget tæt og fokuserer på en karakters eller et objekts udtryk.



## Materialer til aktivitet 2

Lav grupper af billeder fra filmen "Lost Property" ved betragtningsvinkel.  
Udskriv og distribuer til eleverne billederne fra filmen og definitioner af betragtningsvinkler.



At udskrive (uden tal)

①



①



②



②



③



③



Hittegods © Asa Lucander

## Betragtningsvinkler

1. I en normal vinkel er kameraet i samme højde som karaktererne eller objekterne.
2. I en høj vinkel er kameraet over tegnene eller objekterne.
3. I en lav vinkel er kameraet under tegnene eller objekterne.



### Materiale til aktivitet 3

Sammenlign de to portrætter ved at bruge ordene dyk, lav vinkel og visse ord nedenfor (fra 9 til 12 år).  
Lille, skrøbelig, harmløs, beskyttelse / Stor, imponerende, stærk, kraftfuld...



---

---

---

---

---

---

---

---

---

---

---

---

---

---

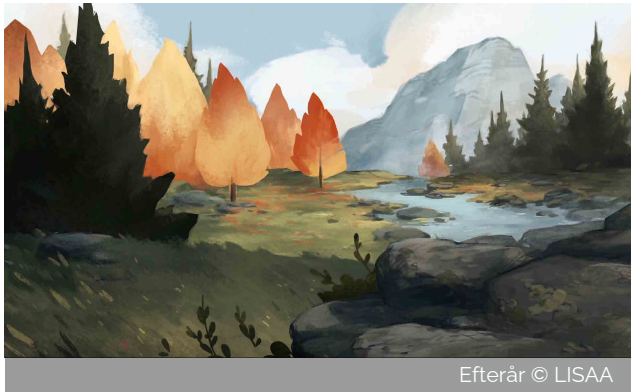
---

---



## Materiale til aktivitet 6

Beskriv billedernes forgrund, mellemgrund og baggrund og brug nogle af ordene nedenfor (i alderen 6 til 12).  
Foran, bagved, i det fjerne, i baggrunden, små, store...



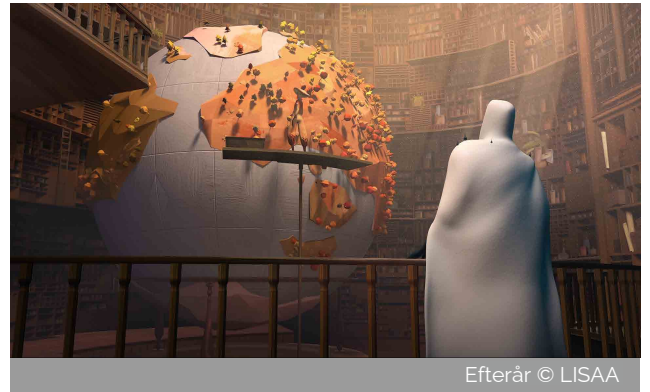
Efterår © LISAA

---

---

---

---



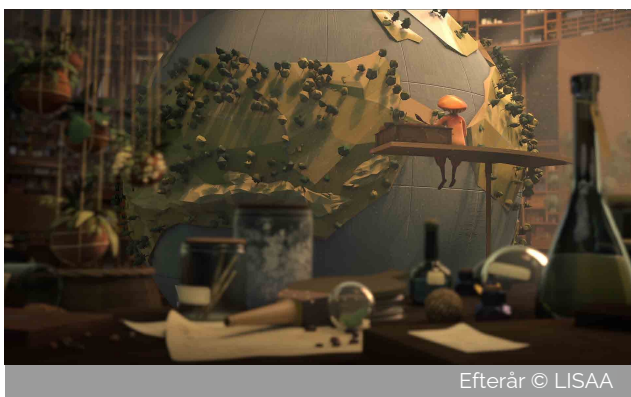
Efterår © LISAA

---

---

---

---



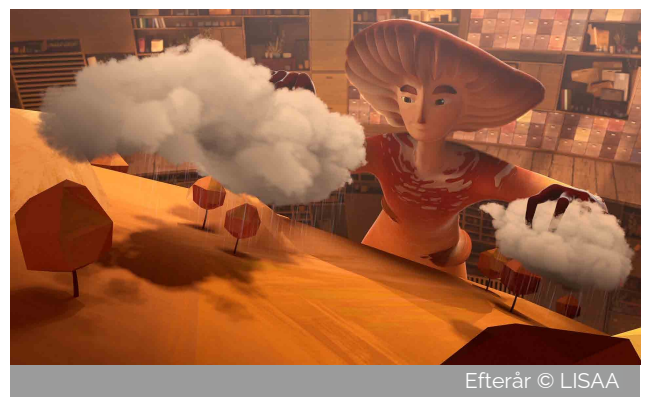
Efterår © LISAA

---

---

---

---



Efterår © LISAA

---

---

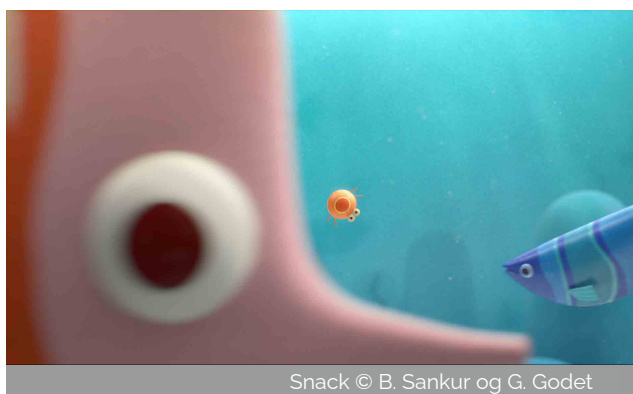
---

---



## Materiale til aktivitet 6

Beskriv de skarpe og slørede elementer i billeder og brug ordet dybdeskarphed. (fra 6 til 12 år).



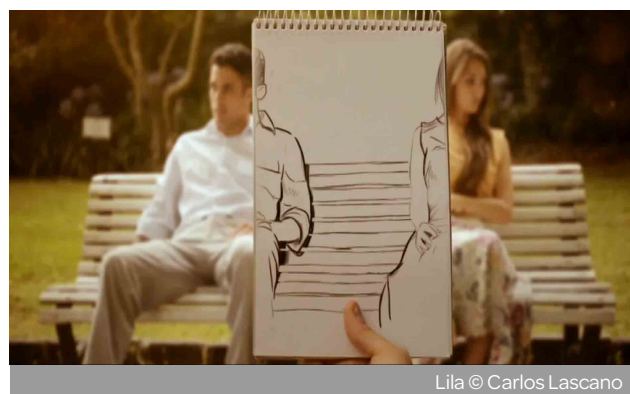
Snack © B. Sankur og G. Godet

---

---

---

---



Lila © Carlos Lascano

---

---

---

---



Sommerfuglekviden © Les films du Nord

---

---

---

---



Ahco On The Road © Soyeon Kim

---

---

---

---