

Leksikon og grammatikk for kino

Christophe og Olivier Defaye

Jeg underviser med kino

kurs 2

Komposisjon / Planskala / synsvinkel

Generelt skudd, langskudd, middels skudd, nærbilde... forgrunn, andre skudd, bakgrunn, normal vinkel, høy vinkel, lav vinkel, dybdeskarphet.





Leksikon og grammatikk for kino

av Christophe og Olivier Defaye

"Leksikon og grammatikk for kino", for alderen 6 til 12, presenteres i form av et kurs sammensatt av spill og øvelser laget fra filmer på plattformen: platform.films-pour-enfants.com

Dette kurset vil gi studentene mulighet til å identifisere og tilpasse seg gjennom ordforråd, analyse- og uttrykksverktøy, men også å gjennomføre forberedende aktiviteter for å lage en film.



Sett © Katie Sung Lee

SAMMENDRAG

1

[Ramme](#) / [On-camera](#) / [Off-camera](#) / [Voice-over](#)

Innramming, innramming, kameraoperatør, skudd-omvendt skudd.

2

[Komposisjon](#) / [Planskala](#) / [synsvinkel](#)

Generelt skudd, langskudd, middels skudd, nærbilde... forgrunn, andre skudd, bakgrunn, normal vinkel, høy vinkel, lav vinkel, dybdeskarphet.

3

[Bevegelser](#) / [Stillbilde](#) / [Panorama](#) / [Reiser](#) / [Zoom](#)

Å gå inn og forlate feltet av karakterer og objekter.

4

[Skudd](#) / [Sekvens](#) / [Scene](#)

5

[Historie](#) / [Scenario](#) / [Storyboard](#) / [Regi](#)



Forventet slutt på aktiviteten

Forstå og bruke verktøyene til å komponere et bilde.
Hvordan påvirker innrammingen budskapet?

Uttrykk din følsomhet og fantasi med kinematografisk språk.
Si for å bli hørt og forstått ved å bruke passende ordforråd.
Bruk tegning i alt dets mangfold som uttrykksmiddel.



Den utenomjordiske feen, Olivier Defaye, 2017



Presentasjon

Hvordan ramme inn?

For å ramme inn og komponere bildet sitt, må kameraoperatøren organisere karakterene og objekter i feltet og gjør flere valg for å plassere kameraet.

For eksempel, hvis kameraoperatøren ønsker å ramme inn et tegn:

. Kameraoperatøren velger størrelsen på tegnet i rammen.
Han kan bestemme seg for å ramme inn hele karakteren eller kun en del av karakteren, ansiktet for eksempel.

Dette kalles å velge planskala.

Ordet plan^o i uttrykket planskala gjør det mulig å skille ut forskjellige typer innramming og hver skuddskala har et navn

annerledes, generelt skudd, langskudd, middels skudd, nærbilde...

Hvis kameraoperatøren velger å ramme inn flere karakterer samtidig, kan han det plassere dem i dybden, mer eller mindre langt fra kameraet.

Ordet plan^o brukes også for å beskrive arrangementet av objekter eller tegn i dybden: vi skiller dermed forgrunnen, det andre planet og bakgrunnen avhengig av avstanden til kameraet. For fremheve denne avstanden, kan kameraoperatøren spille på dybdeskarpheten som tilsvarer den delen av bildet hvis elementer er skarpe og ikke uskarpe.

. Kameraoperatøren velger også synsvinkelen.
Han velger å ramme inn karakteren forfra, i profil, bakfra og velger posisjon i høyden på kameraet i forhold til karakteren. Han kan velge en vinkel normal og plasser kameraet i samme høyde som tegnet, a høy vinkel og sett kameraet over tegnet eller velg en lav vinkel og sett kameraet under tegnet.

I virkeligheten tas alle disse valgene samtidig før man begynner å filme.
For å huske alle disse valgene før filming, har kameraoperatøren to verktøy til disposisjon: veldig praktisk, scenariet og storyboardet (se økt 5).

Lav vinkel i M the cursed, Fritz Lang, 1931



Regissøren bruker den lave vinkelen for å gi karakter en dominerende, overlegen posisjon.

Dykkning inn i M the Accursed, Fritz Lang, 1931



Regissøren bruker den lave vinkelen for å gi karakter en skjør, underlegen posisjon.

1 På kino har ordet skutt også en annen betydning: det er øyeblikket mellom starten og slutten av et opptak (se sesjon 5).



Kinospørsmål

Spørreskjema for studenter.

. Hva er kameraoperatørens valg når han komponerer en karakter?

Skuddskalaen, dvs. størrelsen på karakteren i rammen og synsvinkelen.

. Hva er et nærbilde av en karakter?

Et nærbilde er en innramming som isolerer en del av menneskekroppen (ansikt, hånd, fot osv.).

. Hva er en generell plan?

Et generelt bilde er en innramming som viser helheten av en setting og beskriver et sted.

. Hva er dybdeskarphet?

Dybdeskarphet tilsvarer den delen av bildet hvis elementer er i fokus.

. Hvor er kameraet plassert i forhold til karakteren ved høy vinkel?

Kameraet er plassert over karakteren.

. Hvor er kameraet plassert i forhold til karakteren i lav vinkel?

Kameraet er plassert under tegnet.

Ordforråd Lær mer...

Et nærbilde kalles noen ganger nærbilde, engelsk begrep.

Den amerikanske planen er rammen av en karakter på midten av låret. Oppkalt dermed fordi det er a innramming veldig brukt i filmer Amerikanere fra 1910-1940-tallet.

Dykking og lav vinkel er begreper som også brukes i maleri og fotografi.

Få uskarpe elementer i en bildet tilsvarer en stor **dybdeskarphet**.

Aktiviteter

1. Klassifiser bildene av filmen i størrelsesorden på skuddskalaen (fra 6 til 12 år).

Generelt skudd, langskudd, middels skudd, nærbilde...

(materiale fra filmene "Alike" og "Shipwrecked" for denne aktiviteten s 6 og s 7)

2. Lag grupper av "Lost Property"-bilder fra filmen etter synsvinkel (fra 6 til 12 år).

(materiale fra filmen "Lost Property" for denne aktiviteten s 8)

Normal vinkel, høy vinkel og lav vinkel.

3. Sammenlign to portretter med ordene dykking, lav vinkel (fra 9 til 12 år).

4. Ta et bilde eller en video med en smarttelefon med forskjellige planskalaer og forskjellige synsvinkler (fra 9 til 12 år).

5. Tegn en karakter innrammet i langskudd, middels skudd og nærbilde.

6. Beskriv forgrunnen, mellomgrunnen og bakgrunnen til bildene i filmen (6 til 12 år).

(materiale fra filmen "Automne" til denne aktiviteten s 10)

7. Beskriv de skarpe og uskarpe elementene i bilder. (fra 6 til 12 år).

(materiale fra "Automne"-filmene for denne aktiviteten s 11)



Materialer til aktivitet 1

Klassifiser bildene fra filmen "Alike" i størrelsesordenen på skuddskalaen.
Skriv ut og distribuer bildene fra filmen og definisjonene av skuddskalaene til elevene.

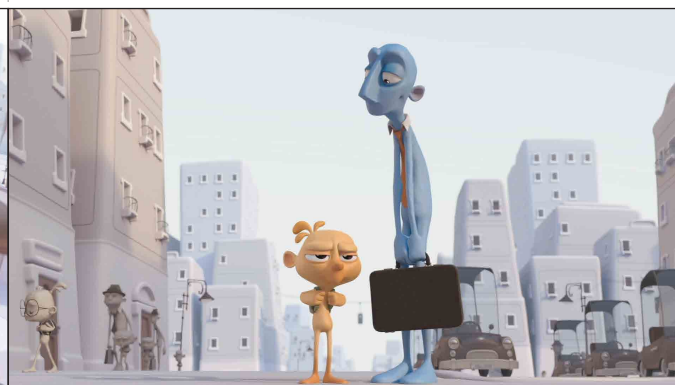


For å skrive ut (uten tall)

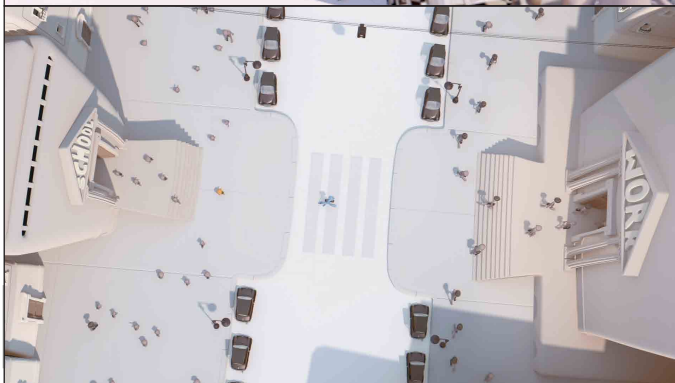
①



④



②



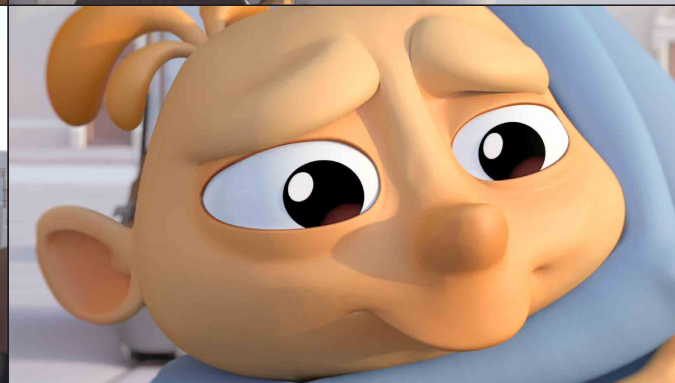
⑤



③



⑥



Alike © Daniel Martínez Lara & Rafa Cano Mendez

Plan vektor

1. Overordnet plan setter handlingen inn i sin geografiske og topologiske kontekst.
2. Overordnet plan, tett opp til overordnet plan, fokuserer på et sted som en gate eller et torg.
3. Halvsettskuddet dekker bare en del av innstillingen.
4. Det medium bildet rammer inn én eller flere tegn i sin helhet.
5. Nærbildet rammer inn karakterene på midjenivå og skaper en viss intimitet.
6. Nærbildet rammer svært tett inn og fokuserer på uttrykkene til en karakter eller på et objekt.



Materialer til aktivitet 1

Klassifiser bildene fra filmen "Shipwrecked" i størrelsesorden på skuddskalaen.
Skriv ut og distribuer bildene fra filmen og definisjonene av skuddskalaene til elevene.

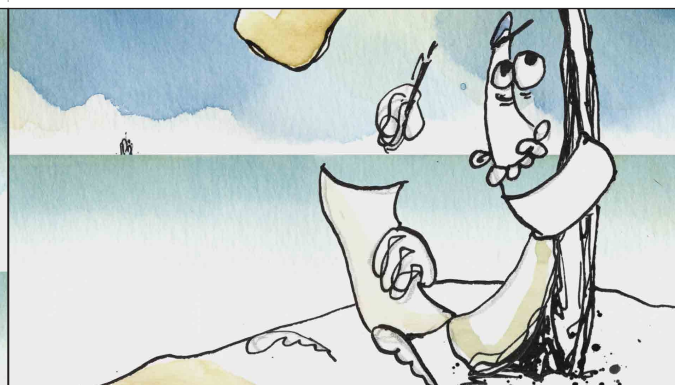


For å skrive ut (uten tall)

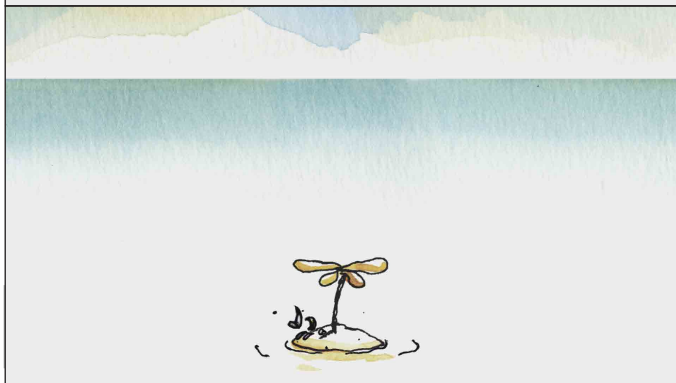
①



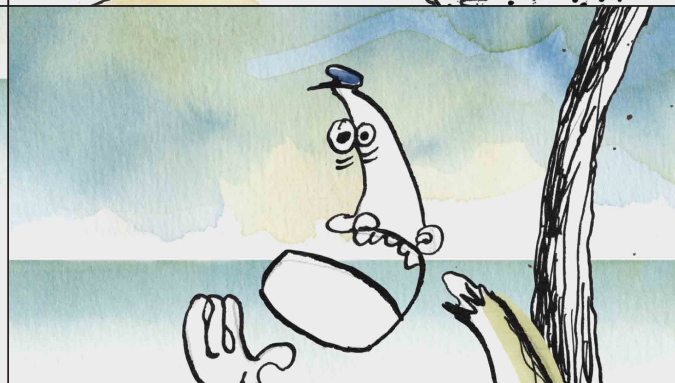
④



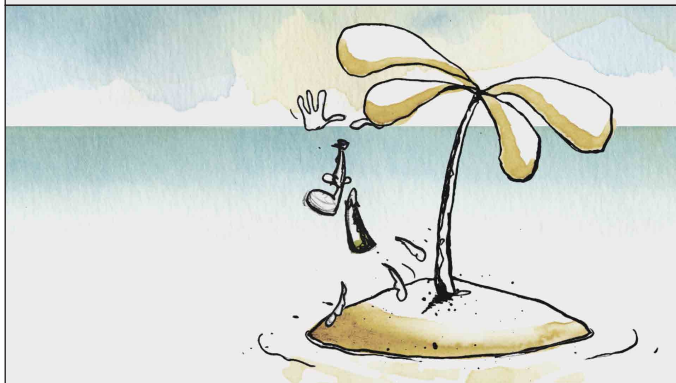
②



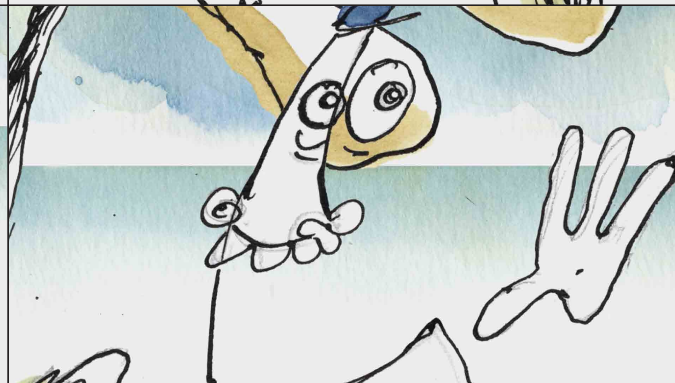
⑤



③



⑥



Forlis © Frodo Kuipers

Plan vektor

1. Overordnet plan setter handlingen inn i sin geografiske og topologiske kontekst.
2. Overordnet plan, tett opp til overordnet plan, fokuserer på et sted som en gate eller et torg.
3. Halvsettskuddet dekker bare en del av innstillingen.
4. Det medium bildet rammer inn én eller flere tegn i sin helhet.
5. Nærbildet rammer inn karakterene på midjenivå og skaper en viss intimitet.
6. Nærbildet rammer svært tett inn og fokuserer på uttrykkene til en karakter eller på et objekt.



Materialer til aktivitet 2

Lag grupper av bilder fra filmen "Lost Property" ved å se på vinkelen.
Skriv ut og distribuer bildene fra filmen og definisjoner av synsvinkler til elevene.



For å skrive ut (uten tall)

①



①



②



②



③



③



Hittegods © Asa Lucander

Betraktningssvinkler

1. I normal vinkel er kameraet i samme høyde som karakterene eller objektene.
2. I en høy vinkel er kameraet over karakterene eller objektene.
3. I en lav vinkel er kameraet under tegnene eller objektene.



Materialer til aktivitet 3

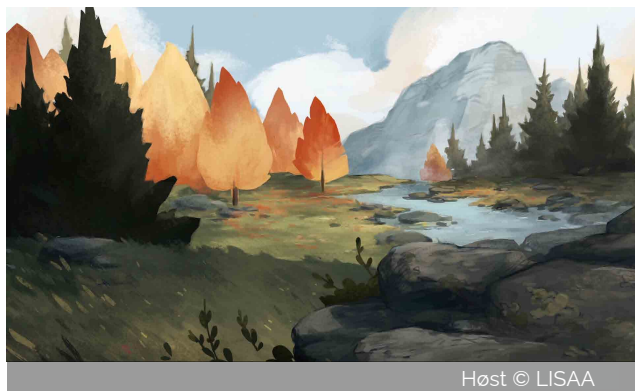
Sammenlign de to portrettene ved å bruke ordene dykk, lav vinkel og visse ord nedenfor (fra 9 til 12 år).
Liten, skjør, ufarlig, beskyttelse / Stor, imponerende, sterk, kraftfull...



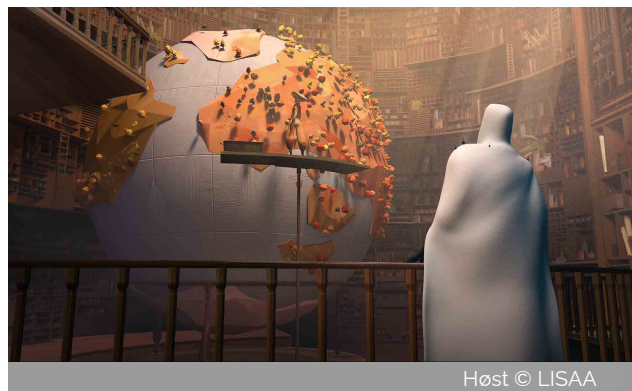


Materialer til aktivitet 6

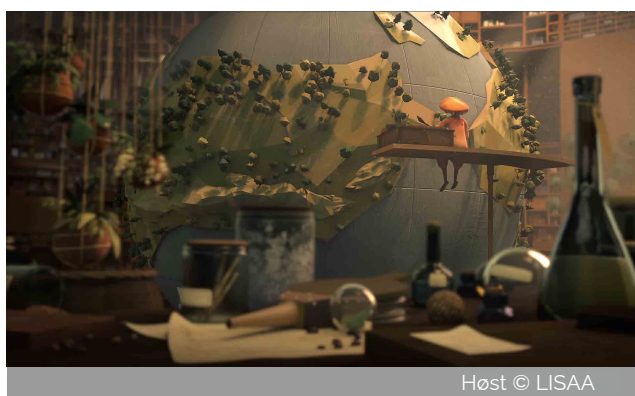
Beskriv forgrunnen, mellomgrunnen og bakgrunnen til bildene og bruk noen av ordene nedenfor (i alderen 6 til 12). Foran, bak, i det fjerne, i bakgrunnen, liten, stor...



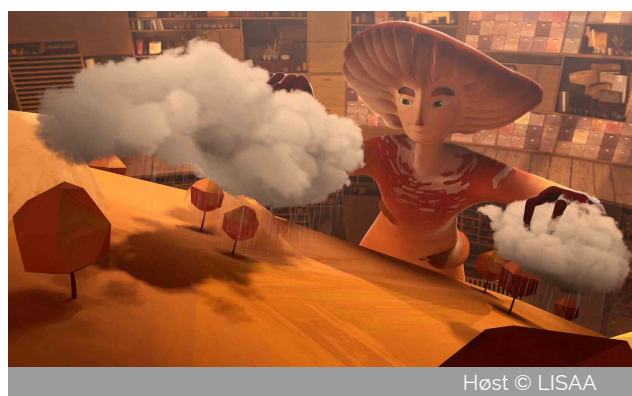
Høst © LISAA



Høst © LISAA



Høst © LISAA

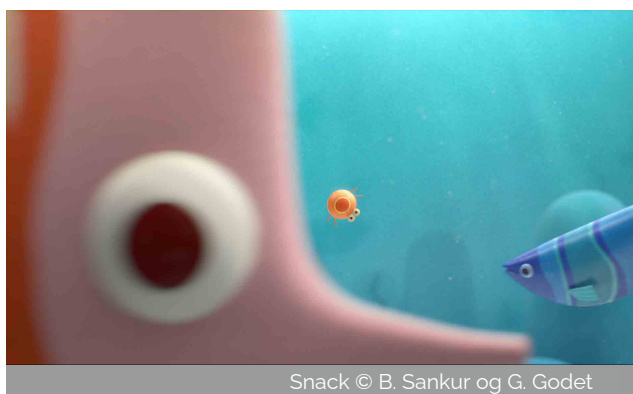


Høst © LISAA

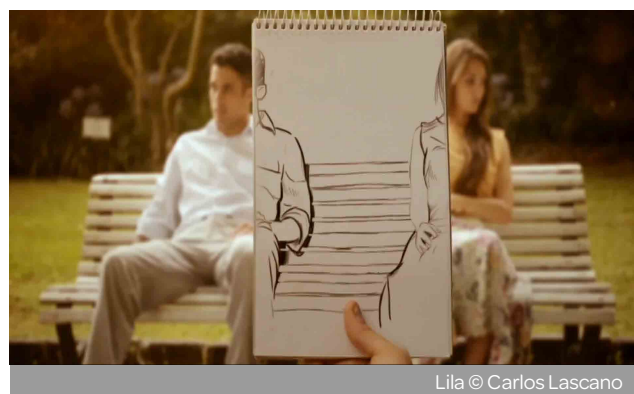


Materialer til aktivitet 6

Beskriv de skarpe og uskarpe elementene i bilder og bruk ordet dybdeskarphet. (fra 6 til 12 år).



Snack © B. Sankur og G. Godet



Lila © Carlos Lascano



Sommerfuglkvinnen © Les films du Nord



Ahco On The Road © Soyeon Kim
