

# Leksikon i gramatika kinematografije

Christophe i Olivier Defaye

## Predajem uz kino

tečaj 2

### Kompozicija / Mjerilo plana / Kut gledanja

Opći kadar, dugi kadar, srednji kadar, krupni plan... prednji plan, drugi kadar, pozadina, normalni kut, visoki kut, niski kut, dubinska oštrina.





## Leksikon i gramatika kinematografije

od Christophea i Oliviera Defayea

"Leksikon i gramatika kinematografije", za uzrast od 6 do 12 godina, predstavljen je u obliku tečaja koji se sastoji od igara i vježbi kreiran iz filmova na platformi: [platform:platform.films-pour-enfants.com](http://platform.films-pour-enfants.com)

Ovaj tečaj omogućit će studentima da identificiraju i prilagode kroz vokabular, alate za analizu i izražavanje, ali i izvršiti pripreme radnje za snimanje filma.



Gledano © Katie Sung Lee

## SAŽETAK

### 1

[Okvir](#) / [Na kameri](#) / [Izvan kamere](#) / [Govorni snimak](#)

Kadriranje, kadriranje, kamerman, kadar-obrnuti kadar.

### 2

[Kompozicija](#) / [Mjerilo plana](#) / [Kut gledanja](#)

Opći kadar, dugi kadar, srednji kadar, krupni plan... prednji plan, drugi kadar, pozadina, normalni kut, visoki kut, niski kut, dubinska oštrina.

### 3

[Pokreti](#) / [Snimak](#) / [Panoramski](#) / [Putovanje](#) / [Zumiranje](#)

Ulazak i izlazak iz polja likova i objekata.

### 4

[Snimak](#) / [Sekvenca](#) / [Scena](#)

### 5

[Povijest](#) / [Scenarij](#) / [Storyboard](#) / [Režija](#)



### Očekivani završetak aktivnosti

Razumjeti i koristiti alate za sastavljanje slike.  
Kako okvir utječe na poruku?

Izrazite svoju osjetljivost i maštovitost kinematografskim jezikom.  
Recite da vas se čuje i razumije koristeći odgovarajući vokabular.  
Koristite crtež u svoj njegovoj raznolikosti kao sredstvo izražavanja.



Izvanzemaljska vila, Olivier Defaye, 2017

### Prezentacija

Kako uokviriti?

Kako bi kadrirao i komponirao svoju sliku, snimatelj mora organizirati likove i objekte u polju i napravite nekoliko izbora za položaj svoje kamere.

Na primjer, ako snimatelj želi uokviriti lik:

. Snimatelj odabire veličinu lika u kadru.  
Može odlučiti uokviriti cijeli lik ili uokviriti samo njegov dio  
lika, lica na primjer.

To se zove odabir mjerila plana.  
Riječ plan<sup>o</sup> u ljestvici plana izražavanja omogućuje razlikovanje  
različite vrste kadriranja i svaka skala ima naziv

**drugačije, opći kadar, dugi kadar, srednji kadar, krupni plan...**

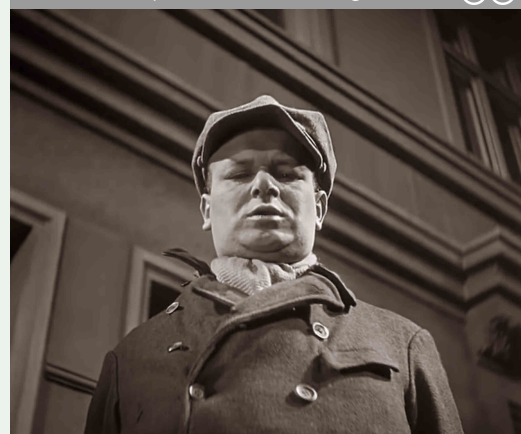
Ako snimatelj odluči kadrirati nekoliko likova u isto vrijeme, može  
smjestiti ih u dubinu, više ili manje daleko od kamere.

Riječ plan<sup>o</sup> također se koristi za opisivanje rasporeda objekata ili likova  
u dubini: tako razlikujemo prvi plan, drugu ravninu i  
pozadinu ovisno o njihovoj udaljenosti od kamere. Za  
naglašavajući ovu udaljenost, snimatelj se može igrati na dubinskoj oštini  
što odgovara dijelu slike čiji su elementi oštri i nisu mutni.

. Snimatelj također bira kut gledanja.  
Odabire kadriranje lika sprijeda, iz profila, s leđa i odabire poziciju  
u visini kamere u odnosu na lik. Može izabrati kut  
normalno i postavite kameru na istu visinu kao i lik, a  
visoki kut i postavite kameru iznad lika ili odaberite a  
niskog kuta i postavite kameru ispod lika.

U stvarnosti, svi ti izbori se donose u isto vrijeme prije početka snimanja.  
Kako bi zapamtio sve ove izbore prije snimanja, snimatelj ima na raspolaganju dva alata:  
vrlo praktično, scenarij i ploča scenarija (vidi sesiju 5).

Niski kut u M prokletom, Fritz Lang, 1931



Redatelj koristi niski kut da bi dao karakter dominantan, superioran položaj.

Ronjenje u M Prokletog, Fritz Lang, 1931



Redatelj koristi niski kut da bi dao karakter krhak, inferioran položaj.

1 U kinematografiji riječ kadar ima još jedno značenje: to je trenutak između početka i kraja kadra (vidi Sesiju 5).



### Kino pitanja

Upitnik za studente.

. Koji su izbori snimatelja pri kadriranju lika?

Razmjera kadra, odnosno veličina lika u kadru i kut gledanja.

. Što je krupni plan lika?

Krupni plan je kadar koji izolira dio ljudskog tijela (lice, šaka, stopalo itd.).

. Što je opći plan?

Opća snimka je kadriranje koje prikazuje cjelokupno okruženje i opisuje mjesto.

. **Što je dubinska oštrina?**

Dubina polja odgovara dijelu slike čiji su elementi u fokusu.

. Gdje se kamera nalazi u odnosu na lik u slučaju visokog kuta?

Kamera se nalazi iznad lika.

. Gdje se kamera nalazi u odnosu na lik u niskom kutu?

Kamera se nalazi ispod lika.

Rječnik Saznajte više...

Ponekad se naziva krupni plan krupni plan, engleski izraz.

**Američki plan je okvir**

karaktera na sredini bedra.

Imenovan ovako jer to je a kadriranje vrlo korišteno u filmovima Amerikanci iz 1910-ih-1940-ih.

**Ronjenje i niski kut**

su izrazi koji se također koriste u slikarstvu i fotografija.

Nekoliko mutnih elemenata u a slika odgovara velikom

**dubinska oštrina.**

### Aktivnosti

1. Razvrstaj slike u filmu prema veličini ljestvice snimanja (od 6 do 12 godina).

Opći kadar, dugi kadar, srednji kadar, krupni plan...

(materijal iz filmova "Alike" i "Shipwrecked" za ovu aktivnost str. 6 i str. 7)

2. Napravite grupe slika "Izgubljene stvari" iz filma prema kutu gledanja (od 6 do 12 godina).

(materijal iz filma "Lost Property" za ovu aktivnost str. 8)

Normalni kut, visoki kut i niski kut.

3. Usporedite dva portreta koristeći riječi zaron, niski kut (od 9 do 12 godina).

4. Snimate fotografiju ili video pametnim telefonom različitih razmjera i kutova gledanja (od 9 do 12 godina).

5. Nacrtajte lik uokviren dugim kadrom, srednjim kadrom i krupnim planom.

6. Opišite prednji, srednji i pozadinski plan slika u filmu (od 6 do 12 godina).

(materijal iz filma "Jesen" za ovu aktivnost str. 10)

7. Opišite oštre i mutne elemente slika. (od 6 do 12 godina).

(materijal iz filmova "Jesen" za ovu aktivnost str. 11)



## Materijali za aktivnost 1

Razvrstaj slike iz filma "Alike" prema redosljedu veličine kadrova. Isprintajte i podijelite učenicima slike iz filma i definicije mjerila kadra.

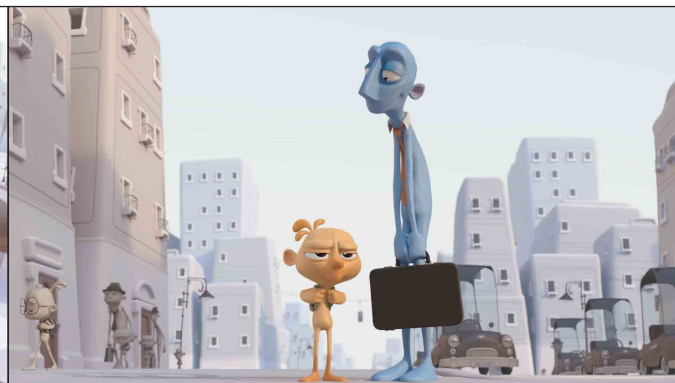


Za ispis (bez brojeva)

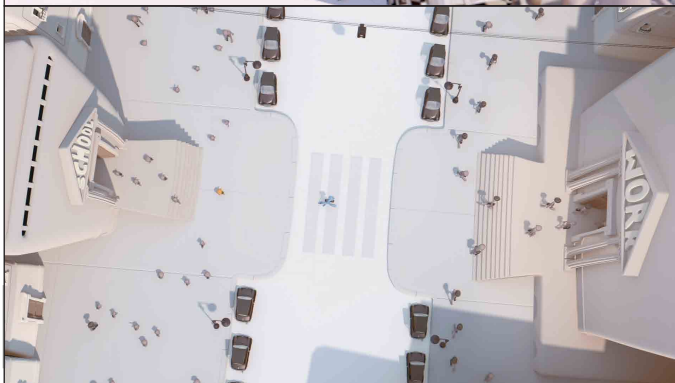
①



④



②



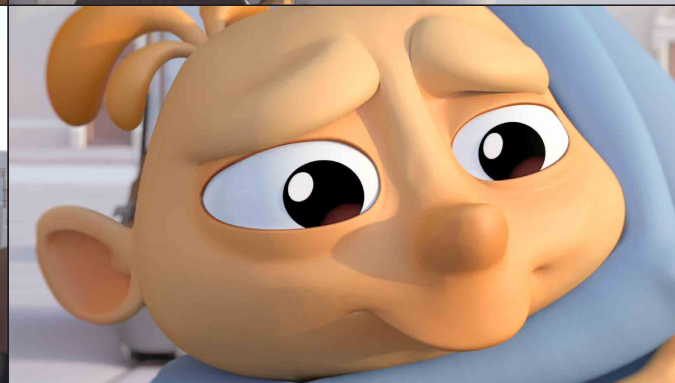
⑤



③



⑥



Isti © Daniel Martinez Lara i Rafa Cano Mendez

## Planska mjerila

1. Generalni plan smješta radnju u njen geografski i topološki kontekst.
2. Cjelokupni plan, blizak općem planu, fokusira se na mjesto kao što je ulica ili trg.
3. Snimak na pola seta pokriva samo dio seta.
4. Srednji kadar uokviruje jednog ili više likova u cijelosti.
5. Krupni plan uokviruje likove u razini struka i stvara određenu intimu.
6. Krupni plan kadrira vrlo blisko i fokusira se na izraze lica ili objekta.



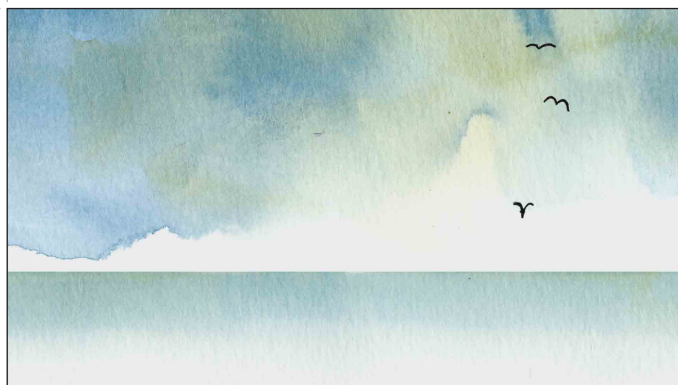
## Materijali za aktivnost 1

Razvrstaj slike iz filma "Brodolomci" prema veličini kadrova.  
Isprintajte i podijelite učenicima slike iz filma i definicije mjerila kadra.

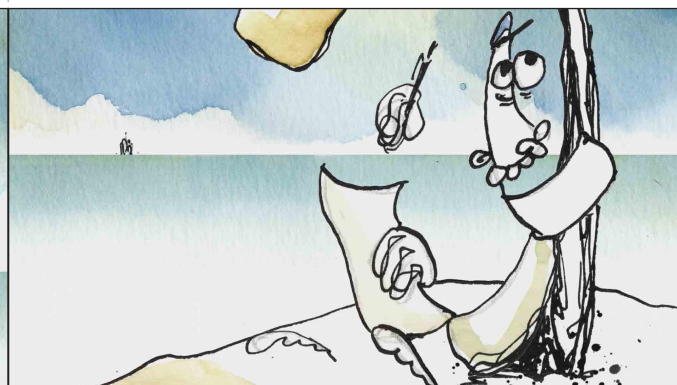


Za ispis (bez brojeva)

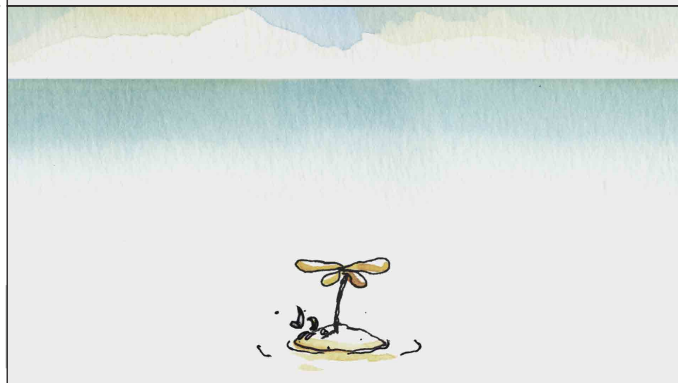
①



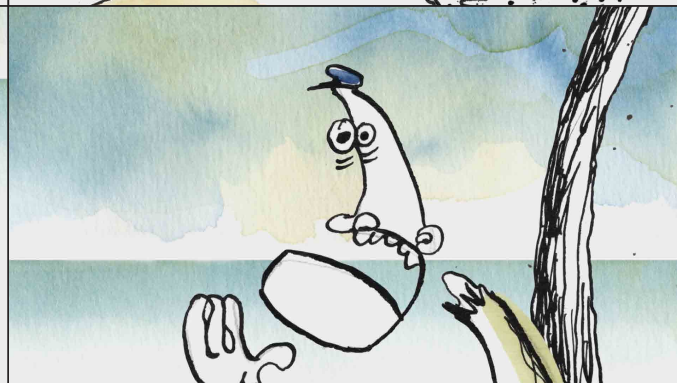
④



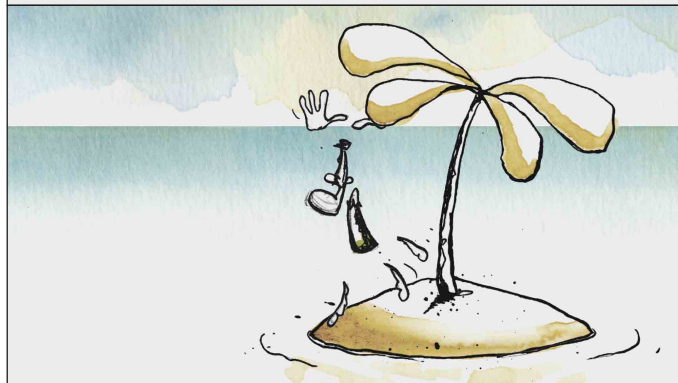
②



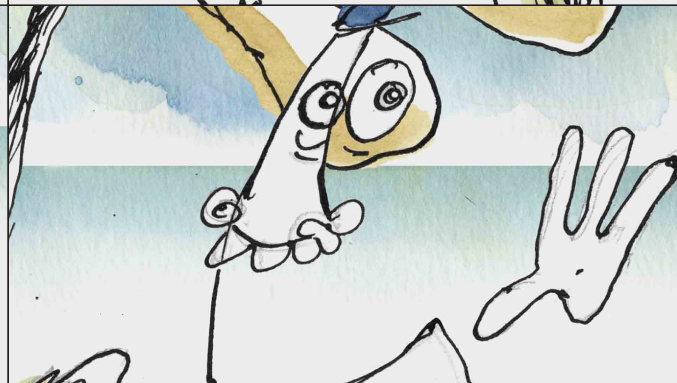
⑤



③



⑥



Brodolom © Frodo Kuipers

## Planska mjerila

1. Generalni plan smješta radnju u njen geografski i topološki kontekst.
2. Cjelokupni plan, blizak općem planu, fokusira se na mjesto kao što je ulica ili trg.
3. Snimak na pola seta pokriva samo dio seta.
4. Srednji kadar uokviruje jednog ili više likova u cijelosti.
5. Krupni plan uokviruje likove u razini struka i stvara određenu intimu.
6. Krupni plan kadrira vrlo blisko i fokusira se na izraze lica ili objekta.



## Materijali za aktivnost 2

Grupirajte slike iz filma "Lost Property" prema kutu gledanja.  
Isprintajte i podijelite učenicima slike iz filma i definicije kutova gledanja.



Za ispis (bez brojeva)

①



①



②



②



③



③



Izgubljena imovina © Asa Lucander

## Kutovi gledanja

1. Pod normalnim kutom, kamera je na istoj visini kao i likovi ili objekti.
2. U visokom kutu, kamera je iznad likova ili objekata.
3. U niskom kutu, kamera je ispod likova ili objekata.



### Materijali za aktivnost 3

Usporedite dva portreta koristeći riječi ronjenje, niski kut i određene riječi u nastavku (od 9 do 12 godina).  
Mali, krhki, bezopasni, zaštita / Veliki, imponantni, snažni, moćni...



---

---

---

---

---

---

---

---

---

---

---

---

---

---

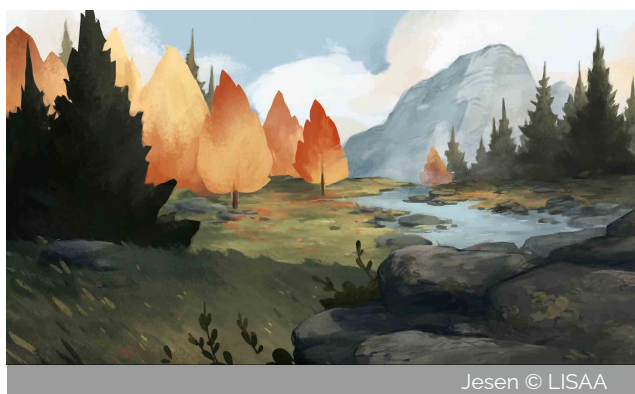
---

---



## Materijali za aktivnost 6

Opišite prednji, srednji i pozadinski plan slika i upotrijebite neke od riječi u nastavku (uzrast od 6 do 12 godina).  
Ispred, iza, u daljini, u pozadini, mali, veliki...

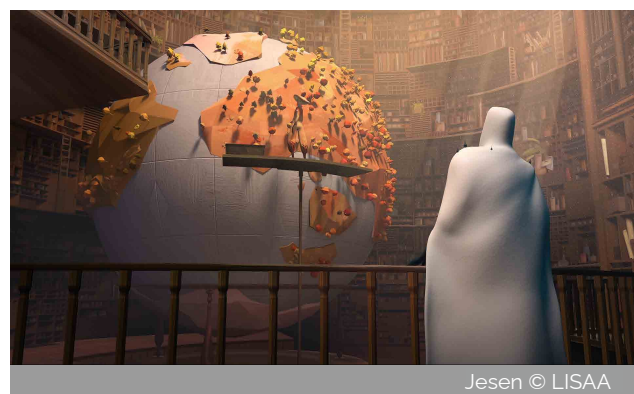


---

---

---

---

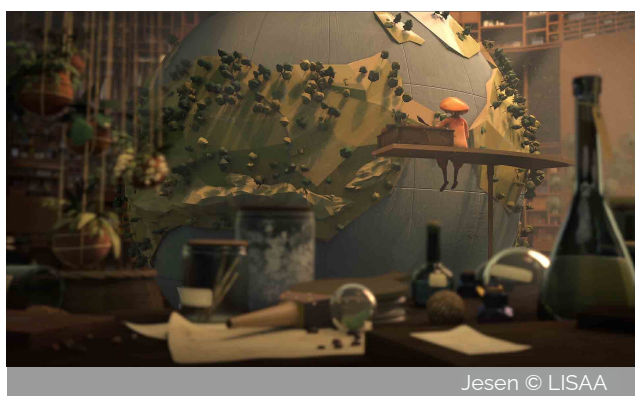


---

---

---

---



---

---

---

---



---

---

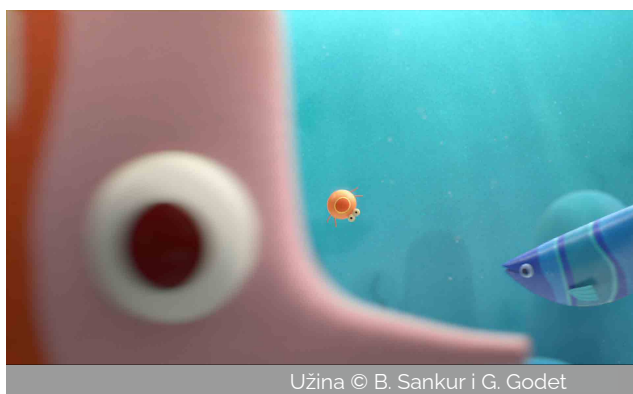
---

---



## Materijali za aktivnost 6

Opišite oštre i mutne elemente slika i upotrijebite riječ dubina polja. (od 6 do 12 godina).

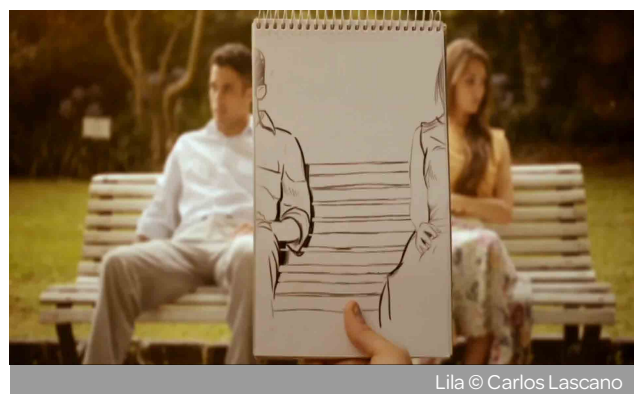


---

---

---

---



---

---

---

---



---

---

---

---



---

---

---

---