

Leksikon at gramatika ng sinehan

Christophe at Olivier Defaye

Nagtuturo ako gamit ang sinehan

kurso 2

Komposisyon / Plano ng sukat / anggulo ng view

General shot, long shot, medium shot, close-up... foreground, second shot, background, normal na anggulo, mataas na anggulo, mababang anggulo, lalim ng field.





Leksikon at gramatika ng sinehan

ni Christophe at Olivier Defaye

"Lexicon and grammar of cinema", para sa edad 6 hanggang 12, ay ipinakita sa anyo ng isang kurso na binubuo ng mga laro at pagsasanay nilikha mula sa mga pelikula sa [platform:platform.films-pour-enfants.com](http://platform.films-pour-enfants.com)

Ang kursong ito ay magbibigay-daan sa mga mag-aaral na makilala at angkop sa pamamagitan ng bokabularyo, pagsusuri at mga tool sa pagpapahayag, ngunit din upang isakatuparan mga gawaing paghahanda para sa paggawa ng isang pelikula.



Nakita © Katie Sung Lee

BUOD

1

[Frame / On-camera / Off-camera / Voice-over](#)

Framing, framing, camera operator, shot-reverse shot.

2

[Komposisyon / Plano ng sukat / anggulo ng view](#)

General shot, long shot, medium shot, close-up... foreground, second shot, background, normal na anggulo, mataas na anggulo, mababang anggulo, lalim ng field.

3

[Movements / Still shot / Panoramic / Travelling / Zoom](#)

Pagpasok at pag-alis sa larangan ng mga karakter at bagay.

4

[Shot / Sequence / Scene](#)

5

[History / Scenario / Storyboard / Direksyon](#)



Inaasahang pagtatapos ng aktibidad

Unawain at gamitin ang mga tool upang bumuo ng isang imahe.
Paano nakakaimpluwensya ang pag-frame sa mensahe?

Ipahayag ang iyong sensitivity at imahinasyon gamit ang cinematographic na wika.
Sabihin upang marinig at maunawaan gamit ang angkop na bokabularyo.
Gamitin ang pagguhit sa lahat ng pagkakaiba-iba nito bilang isang paraan ng pagpapahayag.



Ang Extraterrestrial Fairy, Olivier Defaye, 2017

Pagtatanghal

Paano mag-frame?

Upang i-frame at mabuo ang kanyang imahe, ang operator ng camera ay dapat ayusin ang mga character at mga bagay sa field at gumawa ng ilang mga pagpipilian upang iposisyon ang iyong camera.

Halimbawa, kung gusto ng operator ng camera na mag-frame ng character:

- . Pinipili ng operator ng camera ang laki ng karakter sa frame. Maaari siyang magpasya na i-frame ang buong karakter o i-frame lamang ang bahagi ng karakter, ang mukha halimbawa. Ito ay tinatawag na pagpili ng sukat ng plano. Ang word plan^o sa expression plan scale ay ginagawang posible na makilala ang iba't ibang uri ng framing at bawat shot scale ay may pangalan **iba, general shot, long shot, medium shot, close-up...**

Kung pipiliin ng operator ng camera na mag-frame ng ilang character sa parehong oras, magagawa niya iposisyon ang mga ito nang malalim, higit o mas malayo sa camera.

Ginagamit din ang salitang plano^o upang ilarawan ang pagkakaayos ng mga bagay o karakter sa lalim: sa gayon ay nakikilala natin ang foreground, ang pangalawang eroplano at ang background depende sa kanilang distansya mula sa camera. Para sa bigyang-diin ang distansyang ito, maaaring maglaro ang operator ng camera sa depth of field na tumutugma sa bahagi ng imahe na ang mga elemento ay matalim at hindi malabo.

- . Pinipili din ng operator ng camera ang anggulo ng view. Pinipili niyang i-frame ang karakter mula sa harap, sa profile, mula sa likod at pinipili ang posisyon sa taas ng camera na may kaugnayan sa karakter. Maaari siyang pumili ng isang anggulo normal at iposisyon ang camera sa parehong taas ng karakter, a mataas na anggulo at ilagay ang camera sa itaas ng karakter o pumili ng a mababang anggulo at ilagay ang camera sa ibaba ng karakter.

Sa katotohanan, ang lahat ng mga pagpipiliang ito ay ginawa nang sabay-sabay bago magsimulang mag-film. Upang matandaan ang lahat ng mga pagpipiliang ito bago mag-film, ang operator ng camera ay may dalawang tool na magagamit niya: napakapraktikal, ang senaryo at ang storyboard (tingnan ang Session 5).

Mababang anggulo sa M the cursed, Fritz Lang, 1931



Ginagamit ng direktor ang mababang anggulo upang ibigay ang karakter na isang nangingibabaw, nakatataas na posisyon.

Sumisid sa M the Accursed, Fritz Lang, 1931



Ginagamit ng direktor ang mababang anggulo upang ibigay ang katangian ng isang marupok, mababang posisyon.

1 Sa sinehan, ang salitang shot ay mayroon ding ibang kahulugan: ito ang sandali sa pagitan ng simula at pagtatapos ng isang shot (tingnan ang Session 5).



Mga tanong sa sine

Talatanungan para sa mga mag-aaral.

. Ano ang mga pagpipilian ng operator ng camera kapag nag-frame ng isang character?
Ang sukat ng shot, ibig sabihin, ang laki ng karakter sa frame at ang anggulo ng view.

. Ano ang close-up ng isang karakter?

Ang close-up ay isang framing na naghihiwalay sa isang bahagi ng katawan ng tao (mukha, kamay, paa, atbp.).

. Ano ang pangkalahatang plano?

Ang pangkalahatang kuha ay isang framing na nagpapakita ng kabuuan ng isang setting at naglalarawan ng isang lugar.

. Ano ang depth of field?

Ang lalim ng field ay tumutugma sa bahagi ng larawan na ang mga elemento ay nakatutok.

. Saan matatagpuan ang camera na may kaugnayan sa karakter sa kaso ng isang mataas na anggulo?

Ang camera ay matatagpuan sa itaas ng character.

. Saan matatagpuan ang camera na may kaugnayan sa karakter sa mababang anggulo?

Ang camera ay matatagpuan sa ibaba ng character.

Bokabularyo Matuto nang higit pa...

Ang close-up ay minsan tinatawag close-up, English term.

Ang planong Amerikano ay ang balangkas ng isang karakter sa gitna ng hita.

Pinangalanan kaya kasi ito ay a ang pag-frame na ginagamit sa mga pelikula Mga Amerikano mula 1910s-1940s.

pagsisid at mababang anggulo ay mga terminong ginagamit din sa pagpipinta at pagkuha ng litrato.

Ilang malabong elemento sa a larawan ay tumutugma sa isang malaki **lalim ng field.**

Mga aktibidad

1. Pag-uri-uriin ang mga larawan ng pelikula sa pagkakasunud-sunod ng magnitude ng sukat ng pagbaril (mula 6 hanggang 12 taon).
General shot, long shot, medium shot, close-up...
(materyal mula sa mga pelikulang "Alike" at "Shipwrecked" para sa aktibidad na ito p 6 at p 7)
2. Gumawa ng mga grupo ng "Nawalang Ari-arian" na mga larawan mula sa pelikula ayon sa anggulo ng view (mula 6 hanggang 12 taong gulang).
(materyal mula sa pelikulang "Lost Property" para sa aktibidad na ito p 8)
Normal na anggulo, mataas na anggulo at mababang anggulo.
3. Paghambingin ang dalawang larawan gamit ang mga salitang diving, low-angle (mula 9 hanggang 12 taong gulang).
4. Kumuha ng larawan o video gamit ang isang smartphone na may iba't ibang sukat ng plano at iba't ibang anggulo sa pagtingin (mula 9 hanggang 12 taong gulang).
5. Gumuhit ng character na naka-frame sa long shot, medium shot at close-up.
6. Ilarawan ang foreground, middle ground at background ng mga larawan sa pelikula (edad 6 hanggang 12).
(materyal mula sa pelikulang "Automne" para sa aktibidad na ito p 10)
7. Ilarawan ang matutulis at malabong elemento ng mga larawan. (mula 6 hanggang 12 taong gulang).
(materyal mula sa "Automne" na mga pelikula para sa aktibidad na ito p 11)



Mga materyales para sa aktibidad 1

Pag-uri-uriin ang mga imahe mula sa pelikulang "Alike" sa pagkakasunud-sunod ng magnitude ng sukat ng shot. I-print at ipamahagi sa mga mag-aaral ang mga imahe mula sa pelikula at ang mga kahulugan ng shot scale.



Upang mag-print (nang walang mga numero)

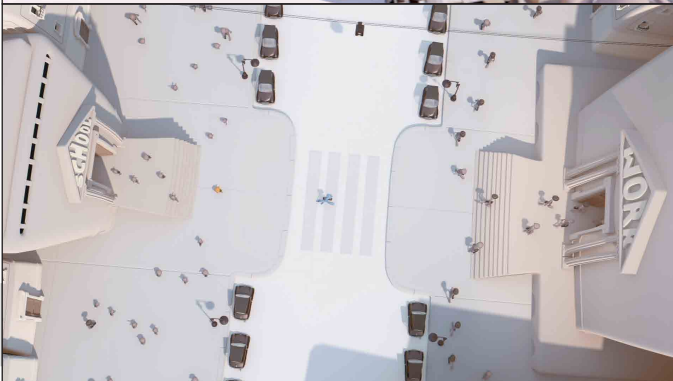
①



④



②



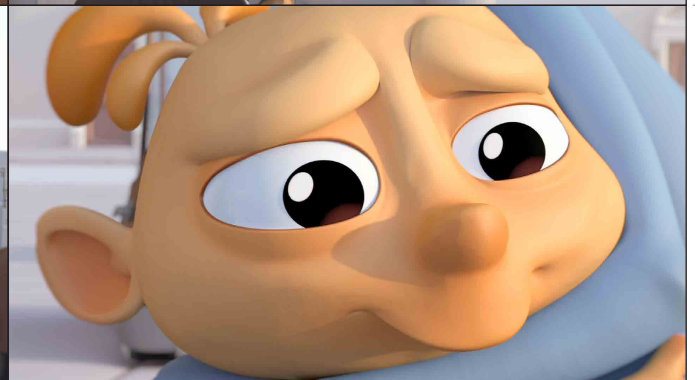
⑤



③



⑥



Magkatulad © Daniel Martinez Lara at Rafa Cano Mendez

Magplano ng mga sukat

1. Inilalagay ng pangkalahatang plano ang aksyon sa heograpikal at topological na konteksto nito.
2. Ang pangkalahatang plano, malapit sa pangkalahatang plano, ay nakatuon sa isang lugar tulad ng isang kalye o isang parisukat.
3. Ang half-set shot ay sumasaklaw lamang sa bahagi ng setting.
4. Kino-frame ng medium shot ang isa o higit pang mga character nang buo.
5. Kino-frame ng Close-up ang mga character sa antas ng baywang at lumilikha ng isang partikular na intimacy.
6. Ang close-up na mga frame ay napakalapit at nakatutok sa mga expression ng isang karakter o sa isang bagay.



Mga materyales para sa aktibidad 1

Uriin ang mga larawan mula sa pelikulang "Shipwrecked" sa pagkakasunud-sunod ng magnitude ng shot scale. I-print at ipamahagi sa mga mag-aaral ang mga imahe mula sa pelikula at ang mga kahulugan ng shot scale.



Upang mag-print (nang walang mga numero)

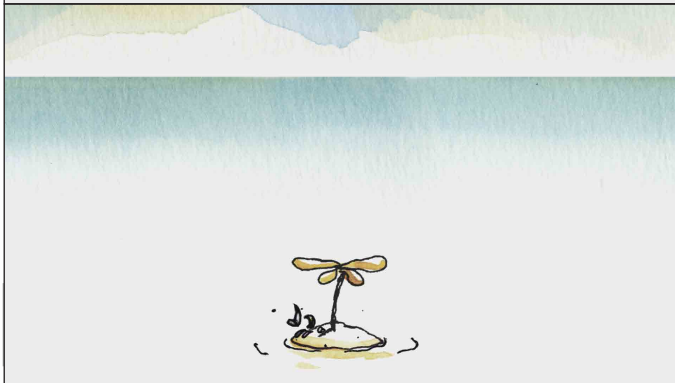
①



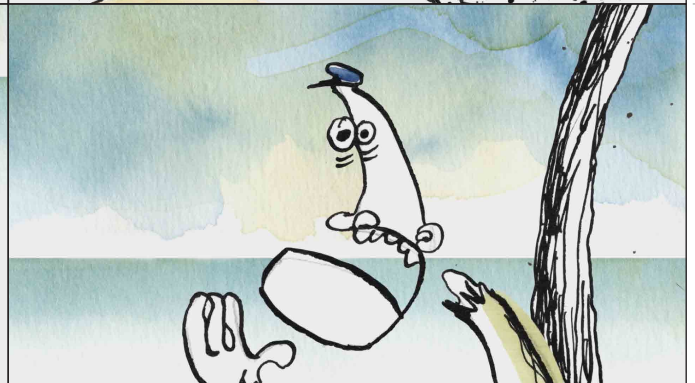
④



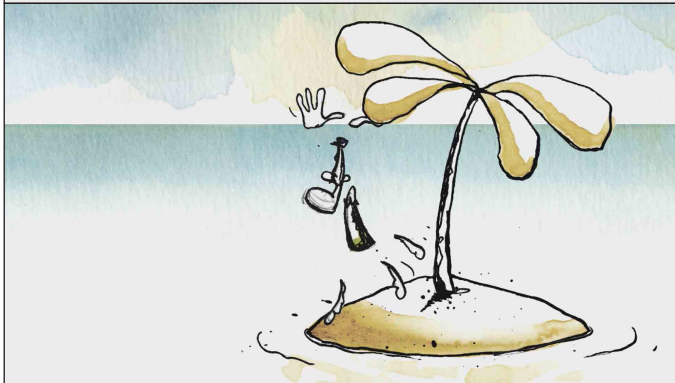
②



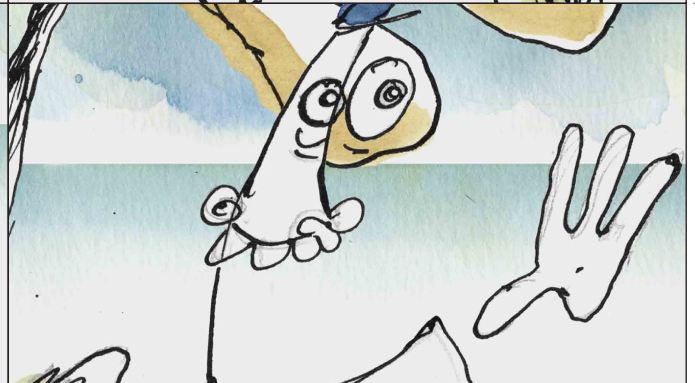
⑤



③



⑥



Nawasak ang barko © Frodo Kuipers

Magplano ng mga sukat

1. Inilalagay ng pangkalahatang plano ang aksyon sa heograpikal at topological na konteksto nito.
2. Ang pangkalahatang plano, malapit sa pangkalahatang plano, ay nakatuon sa isang lugar tulad ng isang kalye o isang parisukat.
3. Ang half-set shot ay sumasaklaw lamang sa bahagi ng setting.
4. Kino-frame ng medium shot ang isa o higit pang mga character nang buo.
5. Kino-frame ng Close-up ang mga character sa antas ng baywang at lumilikha ng isang partikular na intimacy.
6. Ang close-up na mga frame ay napakalapit at nakatutok sa mga expression ng isang karakter o sa isang bagay.



Mga materyales para sa aktibidad 2

Gumawa ng mga grupo ng mga larawan mula sa pelikulang "Nawalang Ari-arian" sa pamamagitan ng pagtingin sa anggulo. I-print at ipamahagi sa mga mag-aaral ang mga larawan mula sa pelikula at mga kahulugan ng viewing angles.



Upang mag-print (nang walang mga numero)

①



①



②



②



③



③



Nawalang Ari-arian © Asa Lucander

Pagtingin sa mga anggulo

1. Sa isang normal na anggulo, ang camera ay nasa parehong taas ng mga character o bagay.
2. Sa isang mataas na anggulo, ang camera ay nasa itaas ng mga character o mga bagay.
3. Sa mababang anggulo, ang camera ay nasa ibaba ng mga character o bagay.



Mga materyales para sa aktibidad 3

Ihambing ang dalawang larawan gamit ang mga salitang dive, low angle at ilang partikular na salita sa ibaba (mula 9 hanggang 12 taong gulang).
Maliit, marupok, hindi nakakapinsala, proteksyon / Malaki, kahanga-hanga, malakas, kapangyarihan...



Little Denise, Theo Van Rysselberghe, 1895, MET



Louis XIV ng France, Juste d'Egmont, 1654, Ambras castle

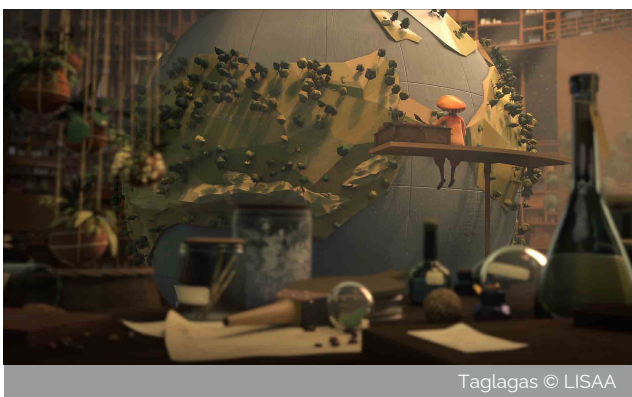


Mga materyales para sa aktibidad 6

Ilarawan ang foreground, middle ground at background ng mga larawan at gamitin ang ilan sa mga salita sa ibaba (edad 6 hanggang 12).
Sa harap, sa likod, sa malayo, sa likuran, maliit, malaki...





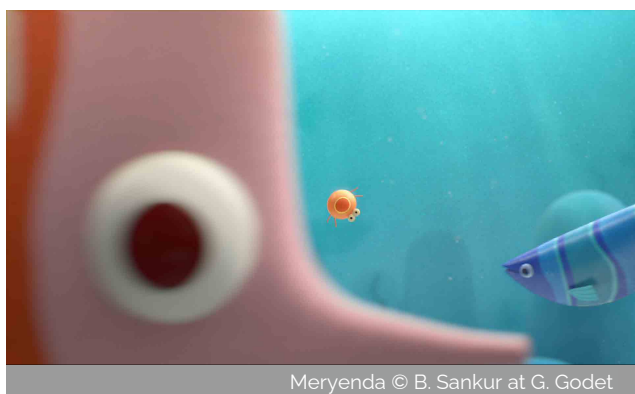




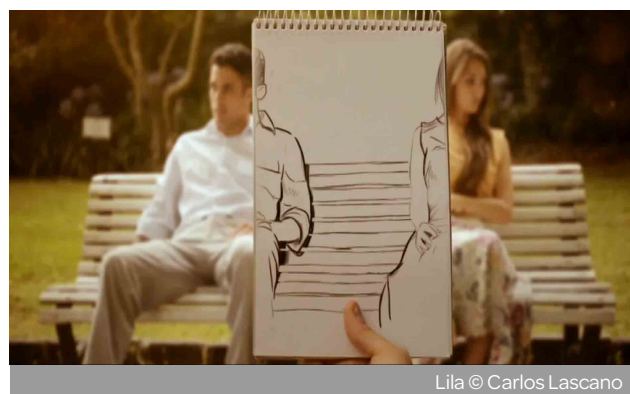


Mga materyales para sa aktibidad 6

Ilarawan ang matalas at malabong elemento ng mga imahe at gamitin ang salitang depth of field. (mula 6 hanggang 12 taong gulang).



Meryenda © B. Sankur at G. Godet



Lila © Carlos Lascano



Ang Babaeng Paruparo © Les films du Nord



Ahco Sa Daan © Soyeon Kim
