

# Elokuvan sanasto ja kielioppi

Christophe ja Olivier Defaye

## Opetan elokuvan parissa

### kurssi 2

#### Kokoonpano / Suunnitelman mittakaava / kuvakulma

Yleinen laukaus, kaukolaukaus, keskikuva, lähikuva... etuala, toinen laukaus, tausta, normaali kulma, korkea kulma, matala kulma, syväterävyys.





## Elokuvan sanasto ja kielioppi

Christophe ja Olivier Defaye

"Elokuvan sanasto ja kielioppi", 6-12-vuotiaille, esitetään peleistä ja harjoituksista koostuvan kurssin muodossa luotu elokuvista alustalla: [platform.films-pour-enfants.com](http://platform.films-pour-enfants.com)

Tämä kurssi antaa opiskelijoille mahdollisuuden tunnistaa ja omaksua sanastoa, analyysi- ja ilmaisutyökaluja, mutta myös suorittaa valmistelevat toimet elokuvan tekemiseen.



Nähty © Katie Sung Lee

### YHTEENVETO

1

[Kehys / kamerassa / kameran ulkopuolella / Voice-over](#)  
Kehystys, kehystys, kameran operaattori, laukaus-käänteiskuva.

2

[Kokoonpano / Suunnitelman mittakaava / kuvakulma](#)  
Yleinen laukaus, kaukolaukaus, keskikuva, lähikuva... etuala, toinen laukaus, tausta, normaali kulma, korkea kulma, matala kulma, syväterävyys.

3

[Liikkeet / Stillkuva / Panoraama / Matkustaminen / Zoomaus](#)  
Hahmojen ja esineiden kenttään saapuminen ja sieltä poistuminen.

4

[Laukaus / jakso / kohta](#)

5

[Historia / Skenaario / Kuvakäsikirjoitus / Suunta](#)



## Toiminnan odotettu loppuminen

Ymmärrä ja käytä työkaluja kuvan muodostamiseen.  
Miten kehystys vaikuttaa viestiin?

Ilmaise herkkyyttäsi ja mielikuvitustasi elokuvakielellä.  
Sano tulla kuulluksi ja ymmärretyksi käyttämällä asianmukaista sanastoa.  
Käytä piirtämistä kaikessa monimuotoisuudessaan ilmaisuvälineenä.



The Extraterrestrial Fairy, Olivier Defaye, 2017

## Esittely

Kuinka kehystää?

Rajatakseen ja sommittaakseen kuvansa kameran käyttäjän on järjestettävä hahmot ja esineitä kentällä ja tehdä useita valintoja kameran sijoittamiseksi.

Jos kameran käyttäjä esimerkiksi haluaa kehystää hahmon:

. Kameran käyttäjä valitsee hahmon koon kehyksessä.  
Hän voi päättää kehystääkö koko hahmon tai vain osan hahmosta, esimerkiksi kasvoista.  
Tätä kutsutaan suunnitelman mittakaavan valitsemiseksi.  
Sana plan° lausekesuunnitelmaasteikossa mahdollistaa sen erottamisen erilaisia kehystystyyppejä ja jokaisella kuva-asteikolla on nimi  
**erilainen, yleinen laukaus, kaukolaukaus, keskikuva, lähikuva...**

Jos kameran käyttäjä päättää kehystää useita hahmoja samanaikaisesti, hän voi sijoita ne syvälle, enemmän tai vähemmän kauas kamerasta.  
Sanaa plan° käytetään myös kuvaamaan objektien tai merkkien järjestelyä syvyydessä: erotamme siten etualan, toisen tason ja tausta riippuen niiden etäisyydestä kamerasta. varten korostaa tätä etäisyyttä, kameran käyttäjä voi pelata syväterävyyden kanssa joka vastaa kuvan osaa, jonka elementit ovat teräviä eivätkä epäselviä.

. Kameran käyttäjä valitsee myös kuvakulman.  
Hän päättää kehystää hahmon edestä, profiilista, takaa ja valitsee asennon kameran korkeudessa suhteessa hahmoon. Hän voi valita kulman normaali ja aseta kamera samalle korkeudelle kuin hahmo, a korkealla kulmalla ja aseta kamera hahmon yläpuolelle tai valitse a matala kulma ja aseta kamera hahmon alle.

Todellisuudessa kaikki nämä valinnat tehdään samanaikaisesti ennen kuvaamisen aloittamista.  
Muistaakseen kaikki nämä valinnat ennen kuvaamista, kameran käyttäjällä on käytössään kaksi työkalua: erittäin käytännöllinen, skenaario ja kuvakäsikirjoitus (katso istunto 5).

Matala kulma kirjassa M the kirottu, Fritz Lang, 1931



Ohjaaja käyttää matalaa kulmaa antaakseen kuvan hahmo hallitseva, ylivoimainen asema.

Sukellus M the Acursediin, Fritz Lang, 1931



Ohjaaja käyttää matalaa kulmaa antaakseen kuvan hahmo on hauras, alempi asema.



# Elokuva kysymyksiä

Kyselylomake opiskelijoille.

. Mitkä ovat kameran operaattorin valinnat hahmoa rajattaessa?

Laukausasteikko eli hahmon koko kehyksessä ja kuvakulma.

. Mikä on lähikuva hahmosta?

Lähikuva on kehystys, joka eristää osan ihmiskehosta (kasvot, käsi, jalka jne.).

. Mikä on yleinen suunnitelma?

Yleinen otos on kehystys, joka näyttää ympäristön kokonaisuudessaan ja kuvaa paikkaa.

### . Mikä on syväterävyys?

Syvyysterävyys vastaa kuvan osaa, jonka elementit ovat tarkennettuina.

. Missä kamera sijaitsee suhteessa hahmoon, jos kuvakulma on korkea?

Kamera sijaitsee hahmon yläpuolella.

. Missä kamera sijaitsee suhteessa hahmoon matalassa kulmassa?

Kamera sijaitsee hahmon alapuolella.

Sanasto Lue lisää...

Lähikuvaa kutsutaan joskus lähikuva, englanninkielinen termi.

**Amerikkalainen suunnitelma on kehys** hahmosta reiden puolivälissä. Nimetty näin koska se on a kehystystä käytetään paljon elokuvissa amerikkalaiset 1910-1940-luvuilta.

**Sukellus** ja **matala kulma** termejä käytetään myös maalaus ja valokuvaus.

Muutamia epäselviä elementtejä a kuva vastaa suurta **syväterävyys**.

## Aktiviteetit

1. Luokittele elokuvan kuvat kuvausasteikon suuruusjärjestykseen (6-12 vuotta).

Yleislaukaus, kaukolaukaus, keskilaukaus, lähikuva...

(materiaalia elokuvista "Alike" ja "Shipwrecked" tätä toimintaa varten s. 6 ja s. 7)

2. Tee filmistä ryhmiä "Lost Property" -kuvista kuvakulman mukaan (6-12 vuotta vanha).

(materiaali elokuvasta "Lost Property" tälle toiminnalle s. 8)

Normaali kulma, korkea kulma ja matala kulma.

3. Vertaa kahta muotokuvaa käyttämällä sanoja sukellus, matalakulma (9-12 vuotta vanha).

4. Ota valokuva tai video älypuhelimella, jolla on eri mittakaava ja eri katselukulma (9-12 vuotta vanha).

5. Piirrä hahmo kehystettynä kaukokuvassa, keskikuvassa ja lähikuvassa.

6. Kuvaile elokuvan kuvien etu-, keskite- ja taustakuvaa (6-12-vuotiaat).

(materiaali elokuvasta "Automne" tälle toiminnalle s. 10)

7. Kuvaile kuvien teräviä ja epäselviä elementtejä. (6-12-vuotiaille).

(materiaali "Automne"-elokuvista tälle toiminnalle s. 11)



## Materiaalit toimintaan 1

Luokittele "Alike" -elokuvan kuvat kuvausasteikon suuruusjärjestyksessä. Tulosta ja jaa opiskelijoille elokuvan kuvat ja kuvausmittojen määritelmät.



Tulostettava (ilman numeroita)

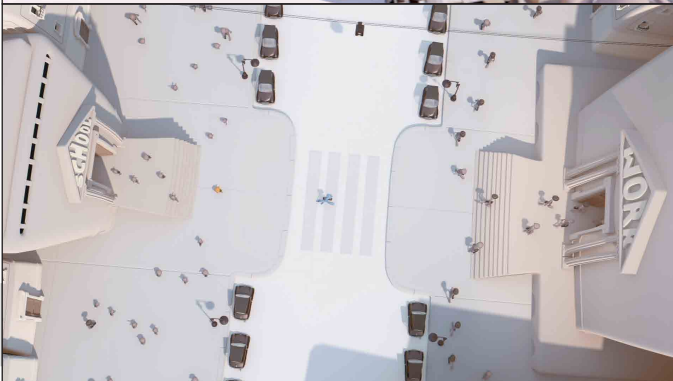
①



④



②



⑤



③



⑥



Samaten © Daniel Martinez Lara & Rafa Cano Mendez

## Suunnittele mittakaavat

1. Yleissuunnitelma sijoittaa toiminnan maantieteelliseen ja topologiseen kontekstinsa.
2. Yleiskaava, joka on lähellä yleiskaavaa, keskittyy paikkaan, kuten kadulle tai aukiolle.
3. Puolisarjan laukaus kattaa vain osan asetuksesta.
4. Keskikokoinen kuva kehystää yhden tai useamman hahmon kokonaan.
5. Lähikuva kehystää hahmot vyötärön tasolla ja luo tietynlaisen läheisyyden.
6. Lähikuva kuvaa hyvin tarkasti ja keskittyy hahmon ilmaisuihin tai esineeseen.



## Materiaalit toimintaan 1

Luokittele "Shipwrecked" -elokuvan kuvat laukauksen suuruusjärjestyksessä.  
Tulosta ja jaa opiskelijoille elokuvan kuvat ja kuvausmittojen määritelmät.

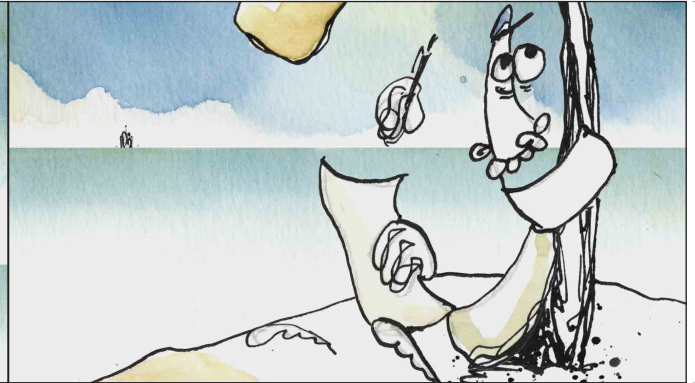


Tulostettava (ilman numeroita)

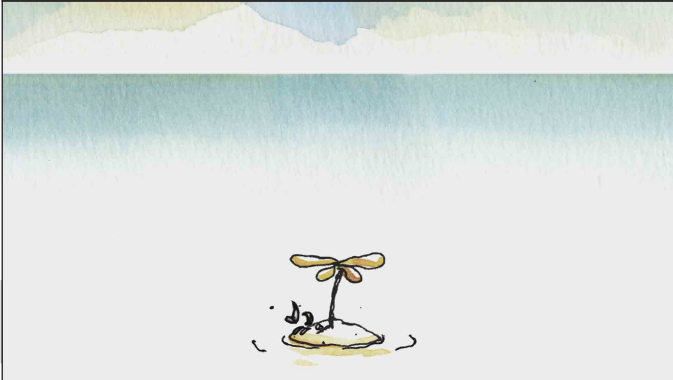
①



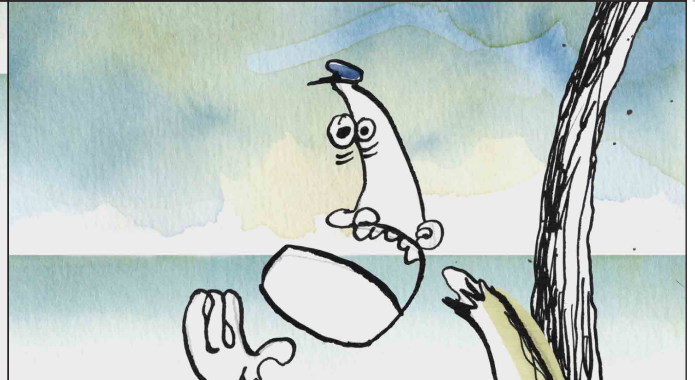
④



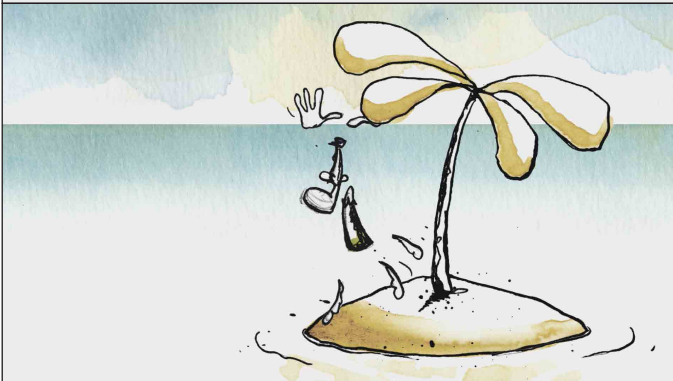
②



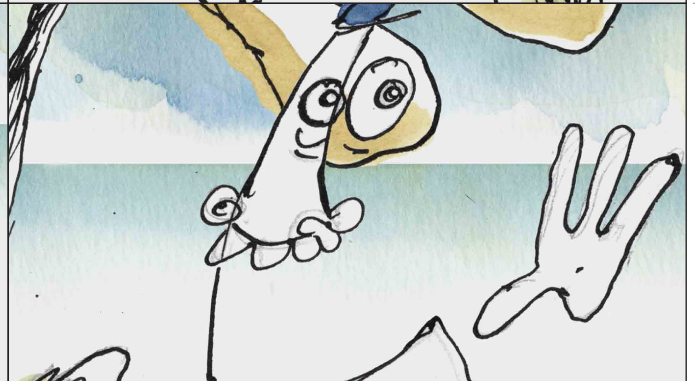
⑤



③



⑥



Haaksirikkoutunut © Frodo Kuipers

## Suunnittele mittakaavat

1. Yleissuunnitelma sijoittaa toiminnan maantieteelliseen ja topologiseen kontekstinsa.
2. Yleiskaava, joka on lähellä yleiskaavaa, keskittyy paikkaan, kuten kadulle tai aukiolle.
3. Puolisarjan laukaus kattaa vain osan asetuksesta.
4. Keskikokoinen kuva kehystää yhden tai useamman hahmon kokonaan.
5. Lähikuva kehystää hahmot vyötärön tasolla ja luo tietynlaisen läheisyyden.
6. Lähikuva kuvaa hyvin tarkasti ja keskittyy hahmon ilmaisuihin tai esineeseen.



## Materiaalit toimintaan 2

Luo "Lost Property" -elokuvasta kuvaryhmiä katselukulman mukaan.  
Tulosta ja jaa opiskelijoille elokuvan kuvat ja kuvakulmien määritelmät.



Tulostettava (ilman numeroita)

①



①



②



②



③



③



Kadonnut omaisuus © Asa Lucander

## Katselukulmat

1. Normaalisissa kulmassa kamera on samalla korkeudella kuin hahmot tai esineet.
2. Korkeassa kulmassa kamera on hahmojen tai esineiden yläpuolella.
3. Pienessä kulmassa kamera on hahmojen tai esineiden alla.



## Materiaalit toimintaan 3

Vertaa kahta muotokuvaa käyttämällä sanoja sukellus, matala kulma ja tiettyjä sanoja alla (9-12 vuotta vanha).  
Pieni, hauras, vaaraton, suojaava / Suuri, vaikuttava, vahva, voimakas...



Pikku Denise, Theo Van Rysselberghe, 1895. MET



Ludvig XIV Ranskan Juste d'Egmont, 1654. Ambrasin linna

---

---

---

---

---

---

---

---

---

---

---

---

---

---

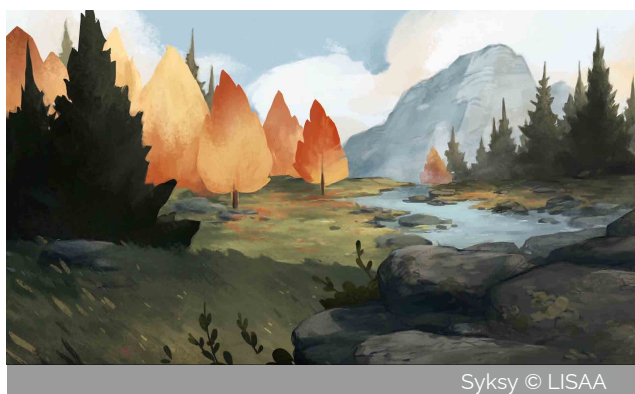
---

---



## Materiaalit toimintaan 6

Kuvaile kuvien etu-, keski- ja taustaa ja käytä joitain alla olevista sanoista (6-12-vuotiaat).  
Edessä, takana, kaukana, taustalla, pieni, iso...

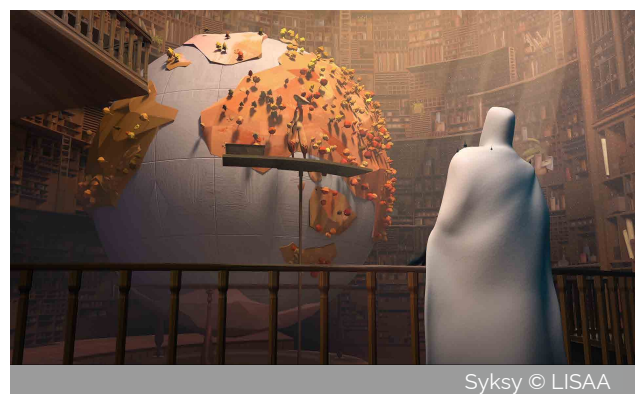


---

---

---

---

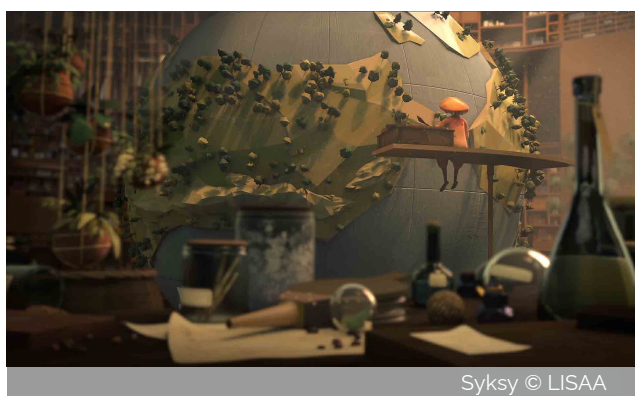


---

---

---

---



---

---

---

---



---

---

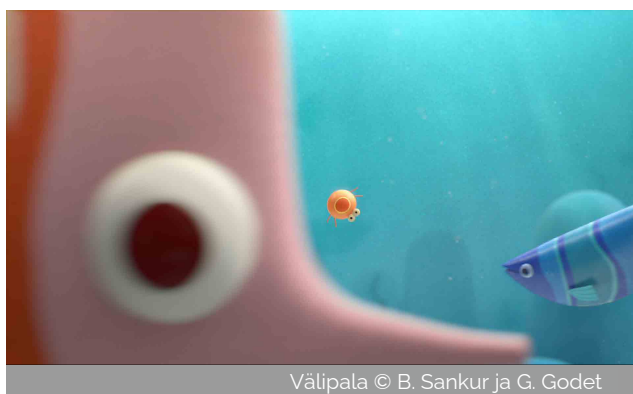
---

---



## Materiaalit toimintaan 6

Kuvaile kuvien teräviä ja epäselviä elementtejä ja käytä sanaa syväterävyys. (6-12-vuotiaille).



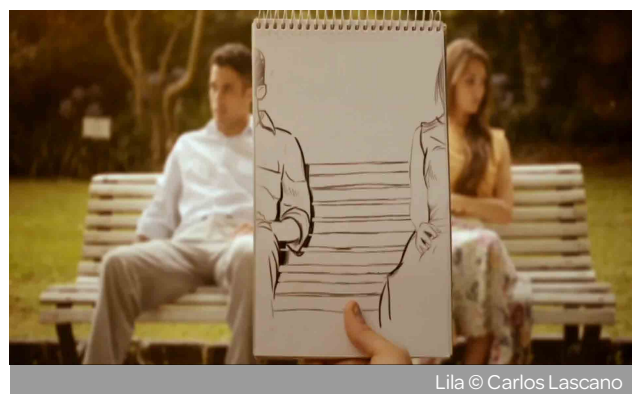
Välipala © B. Sankur ja G. Godet

---

---

---

---



Lila © Carlos Lascano

---

---

---

---



Perhosnainen © Les films du Nord

---

---

---

---



Ahco tiellä © Soyeon Kim

---

---

---

---