

Kino leksika un gramatika

Kristofs un Olivjē Defeji

Es mācu ar kino

kurss 2

Sastāvs / Plāna mērogs / skata leņķis

Vispārējs šāviens, tālmetiens, vidējais šāviens, tuvplāns... priekšplāns, otrais šāviens, fons, normāls leņķis, augsts leņķis, zems leņķis, lauka dziļums.





Kino leksika un gramatika

Kristofs un Olivjē Dēfejs

"Kino leksikons un gramatika", vecumā no 6 līdz 12 gadiem, tiek pasniegta kursa veidā, kas sastāv no spēlēm un vingrinājumiem izveidots no filmām platformā: platform.films-pour-enfants.com

Šis kurss ļaus studentiem identificēt un pielāgoties vārdu krājumam, analīzes un izteiksmes rīkus, bet arī veikt sagatavošanas darbības filmas uzņemšanai.



Redzēts © Keitija Sung LI

KOPSAVILKUMS

1

[Kadrs](#) / [Kamerā](#) / [Arpus kameras](#) / [Balss pārraide](#)

Kadrēšana, kadrēšana, kameras operators, kadrs-reverss kadrs.

2

[Sastāvs](#) / [Plāna mērogs](#) / [skata leņķis](#)

Vispārējs šāviens, tālmetiens, vidējais šāviens, tuvplāns... priekšplāns, otrs šāviens, fons, normāls leņķis, augsts leņķis, zems leņķis, lauka dziļums.

3

[Kustības](#) / [Nekustīgs kadrs](#) / [Panorāma](#) / [Ceļošana](#) / [Tālummairiņa](#)

Rakstzīmju un objektu lauka ieiešana un iziešana no tā.

4

[Kadrs](#) / [Secība](#) / [Aina](#)

5

[Vēsture](#) / [Scenārijs](#) / [Scenārijs](#) / [Virziens](#)



Paredzamās aktivitātes beigas

Izprotiet un izmantojiet rīkus, lai izveidotu attēlu.
Kā kadrējums ietekmē ziņojumu?

Izsakiet savu jūtīgumu un iztēli ar kinematogrāfisko valodu.
Sakiet, lai jūs uzklausītu un saprastu, izmantojot atbilstošu vārdu krājumu.
Izmantojiet zīmējumu visā tā daudzveidībā kā izteiksmes līdzekli.



Ārpuszemes seja, Olivjē Defejs, 2017

Prezentācija

Kā ierāmēt?

Lai ierāmētu un komponētu savu attēlu, kameras operatoram ir jāsakārto rakstzīmes un objektus laukā un veiciet vairākas izvēles kameras novietošanai.

Piemēram, ja kameras operators vēlas ierāmēt rakstzīmi:

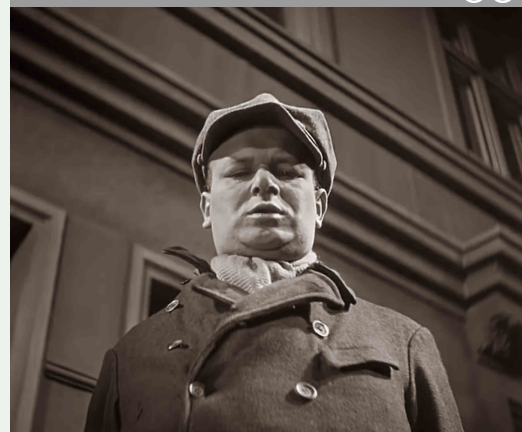
. Kameras operators izvēlas varoņa izmēru kadrā.
Viņš var izlemt ierāmēt visu varoni vai tikai daļu varonis, piemēram, seja.
To sauc par plāna mēroga izvēli.
Vārds plāns° izteiksmes plāna skalā ļauj atšķirt dažādi kadrēšanas veidi, un katrai kadru skalai ir nosaukums
atšķirīgs, vispārējs kadrs, tālmetiens, vidējais kadrs, tuvplāns...

Ja kameras operators izvēlas kadrēt vairākas rakstzīmes vienlaikus, viņš to var novietojiet tos dziļi, vairāk vai mazāk tālu no kameras.
Vārdu plāns° lieto arī, lai aprakstītu objektu vai rakstzīmju izvietojumu dziļumā: tādējādi mēs atšķiram priekšplānu, otro plakni un fonu atkarībā no attāluma no kameras. Par akcentējot šo attālumu, kameras operators var spēlēt uz lauka dziļumu kas atbilst attēla daļai, kuras elementi ir asi un nav izplūduši.

. Kameras operators izvēlas arī skata leņķi.
Viņš izvēlas ierāmēt varoni no priekšpuses, profilā, no aizmugures un izvēlas pozīciju kameras augstumā attiecībā pret personāžu. Viņš var izvēlēties leņķi normāls un novietojiet kameru tādā pašā augstumā kā varonis, a augsts leņķis un novietojiet kameru virs varoņa vai izvēlieties a zemu leņķi un novietojiet kameru zem varoņa.

Realitātē visas šīs izvēles tiek veiktas vienlaicīgi pirms filmēšanas uzsākšanas. Lai pirms filmēšanas atcerētos visas šīs izvēles, kameras operatora rīcībā ir divi rīki: ļoti praktiski, scenārijs un scenārijs (skat. 5. sesiju).

Zems leņķis M the nolādētā, Fritz Lang, 1931



Režisors izmanto zemo leņķi, lai sniegtu raksturs dominējošs, pārāks stāvoklis.

legremdējot M the Accursed, Fritz Lang, 1931



Režisors izmanto zemo leņķi, lai sniegtu raksturs ir trausls, zemāks stāvoklis.

1 Kinoteātrī vārdam shot ir arī cita nozīme: tas ir brīdis starp kadra sākumu un beigām (skat. 5. seansu).



Kino jautājumi

Anketa skolēniem.

. Kādas ir kameras operatora izvēles, kadrējot tēlu?

Kadra mērogs, t.i., rakstzīmes lielums kadrā un skata leņķis.

. Kas ir varoņa tuvplāns?

Tuvplāns ir kadrējums, kas izolē kādu cilvēka ķermeņa daļu (seju, roku, pēdu utt.).

. Kas ir vispārējais plāns?

Vispārējs kadrs ir kadrējums, kas parāda visu iestatījumu un apraksta vietu.

. Kas ir lauka dziļums?

Lauka dziļums atbilst attēla daļai, kuras elementi ir fokusā.

. Kur atrodas kamera attiecībā pret tēlu augsta leņķa gadījumā?

Kamera atrodas virs varoņa.

. Kur atrodas kamera attiecībā pret varoni zemā leņķī?

Kamera atrodas zem rakstzīmes.

Vārdu krājums Uzziniet vairāk...

Dažkārt sauc par tuvplānu tuvplāns, angļu valodas termins.

Amerikāņu plāns ir ietvars

raksturs augšstilba vidū.

Nosaukts tādējādi jo tas ir a kadrējums ļoti izmantots filmās Amerikāņi no 1910.-1940.

Niršana un zems leņķis

tiek lietoti arī termini gleznošana un fotogrāfija.

Daži izplūduši elementi a attēls atbilst lielam

lauka dziļums.

Darbības

1. Klasificējiet filmas attēlus kadru skalas lieluma secībā (no 6 līdz 12 gadiem).

Vispārējs šāviens, tālmetiens, vidējais šāviens, tuvplāns...

(materiāls no filmām "Alike" un "Shipwrecked" šai aktivitātei 6. un 7. lpp.)

2. Izveidojiet no filmas "Lost Property" attēlu grupas pēc skata leņķa (no 6 līdz 12 gadiem).

(materiāls no filmas "Pazudušie īpašumi" šai aktivitātei 8. lpp.)

Normāls leņķis, augsts leņķis un zems leņķis.

3. Salīdziniet divus portretus, izmantojot vārdus niršana, zems leņķis (no 9 līdz 12 gadiem).

4. Uzņemiet fotoattēlu vai video ar viedtālruni ar dažāda plāna mērogiem un dažādiem skata leņķiem (no 9 līdz 12 gadiem).

5. Uzzīmējiet tēlu, kas ierāmēts tālajā, vidējā kadrā un tuvplānā.

6. Aprakstiet filmas attēlu priekšplānu, vidusceļu un fonu (vecumā no 6 līdz 12 gadiem).

(materiāls no filmas "Automne" šai aktivitātei 10. lpp.)

7. Aprakstiet attēlu asos un izplūdušos elementus. (no 6 līdz 12 gadiem).

(materiāls no "Automne" filmām šai aktivitātei 11. lpp.)



Materiāli 1. aktivitātei

Klasificējiet attēlus no filmas "Līdzīgi" uzņemšanas skalas lieluma secībā.
Izdrukājiet un izplatiet skolēniem attēlus no filmas un kadru mērogu definīcijas.

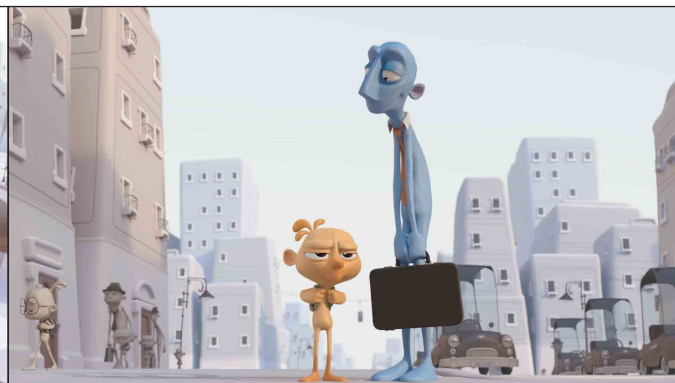


Drukāšanai (bez cipariem)

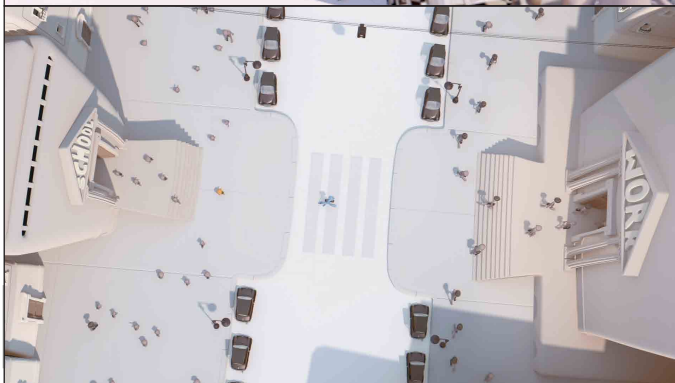
①



④



②



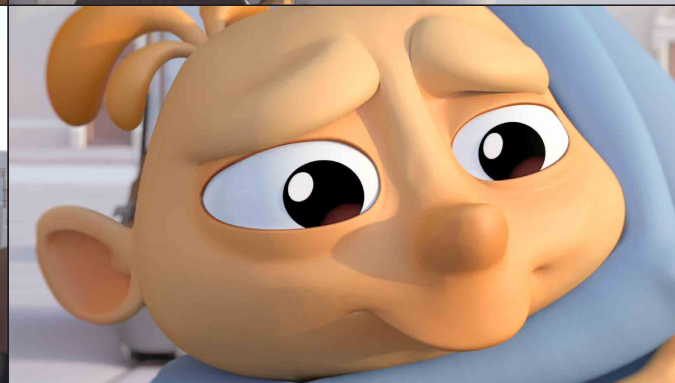
⑤



③



⑥



Līdzīgi © Daniels Martiness Lara un Rafa Kano Mendezs

Plānot svāri

1. Vispārējais plāns novieto darbību tās ģeogrāfiskajā un topoloģiskajā kontekstā.
2. Kopējais plāns, kas ir tuvu vispārējam plānam, koncentrējas uz vietu, piemēram, ielu vai laukumu.
3. Pusuzstādītais kadrs aptver tikai daļu no iestatījuma.
4. Vidējs kadrs pilnībā kadrē vienu vai vairākas rakstzīmes.
5. Tuvplāns ierāmē varoņus vidukļa līmenī un rada zināmu tuvību.
6. Tuvplāns kadrē ļoti cieši un fokusējas uz varoņa izpausmēm vai objektu.



Materiāli 1. aktivitātei

Klasificējiet attēlus no filmas "Kuģa avārija" kadru skalas lieluma secībā.
Izdrukājiet un izplatiet skolēniem attēlus no filmas un kadru mērogu definīcijas.

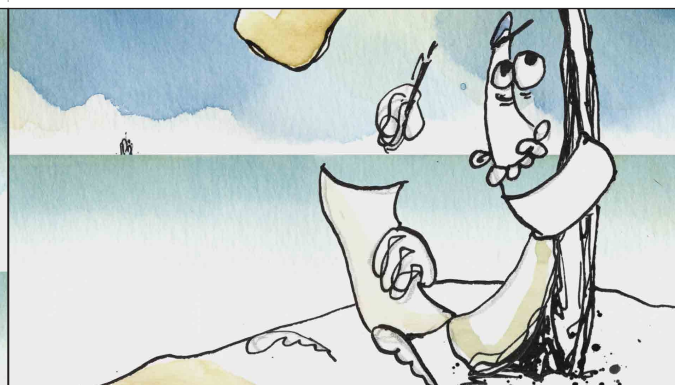


Drukāšanai (bez cipariem)

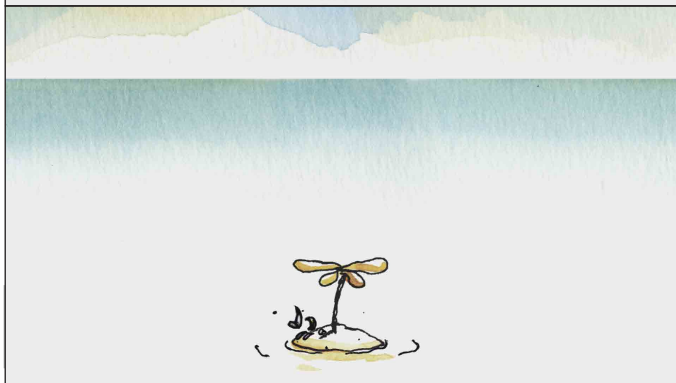
①



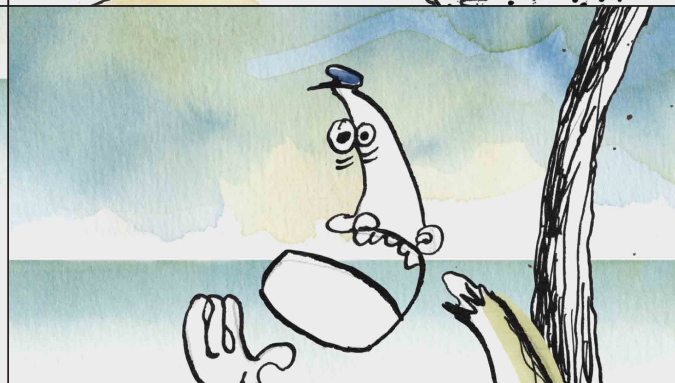
④



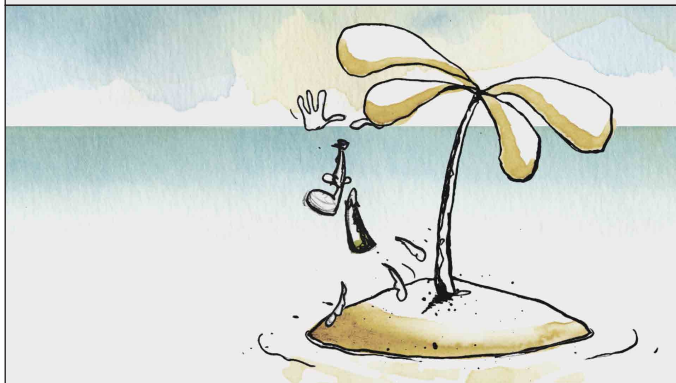
②



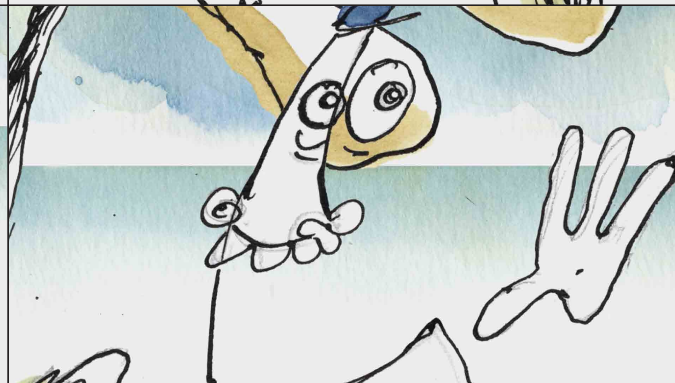
⑤



③



⑥



Bojāts kuģis © Frodo Kuipers

Plānot svāri

1. Vispārējais plāns novieto darbību tās ģeogrāfiskajā un topoloģiskajā kontekstā.
2. Kopējais plāns, kas ir tuvu vispārējam plānam, koncentrējas uz vietu, piemēram, ielu vai laukumu.
3. Pusuzstādītais kadrs aptver tikai daļu no iestatījuma.
4. Vidējs kadrs pilnībā kadrē vienu vai vairākas rakstzīmes.
5. Tuvplāns ierāmē varoņus vidukļa līmenī un rada zināmu tuvību.
6. Tuvplāns kadrē ļoti cieši un fokusējas uz varoņa izpausmēm vai objektu.



Materiāli 2. aktivitātei

Izveidojiet attēlu grupas no filmas "Pazaudētais īpašums" pēc skata leņķa. Izdrukājiet un izplatiet skolēniem attēlus no filmas un skata leņķu definīcijas.



Drukāšanai (bez cipariem)

①



①



②



②



③



③



Pazaudētais īpašums © Asa Lucander

Skata leņķi

1. Parastā leņķī kamera atrodas vienā augstumā ar rakstzīmēm vai objektiem.
2. Augstā leņķī kamera atrodas virs rakstzīmēm vai objektiem.
3. Zemā leņķī kamera atrodas zem rakstzīmēm vai objektiem.



Materiāli 3. aktivitātei

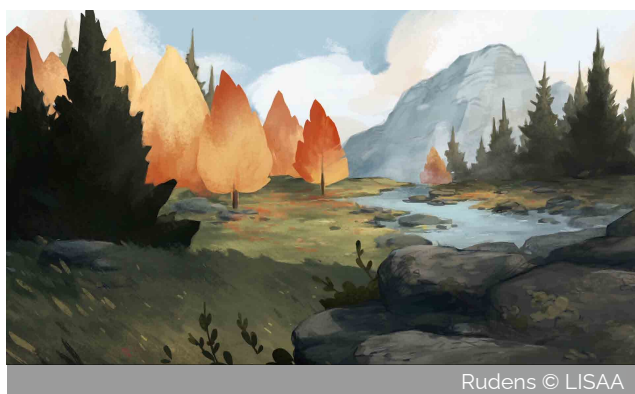
Salīdziniet abus portretus, izmantojot vārdus nirt, zems leņķis un dažus vārdus zemāk (no 9 līdz 12 gadiem).
Mazs, trausls, nekaitīgs, aizsargājošs / Liels, iespaidīgs, spēcīgs, spēcīgs...





Materiāli 6. aktivitātei

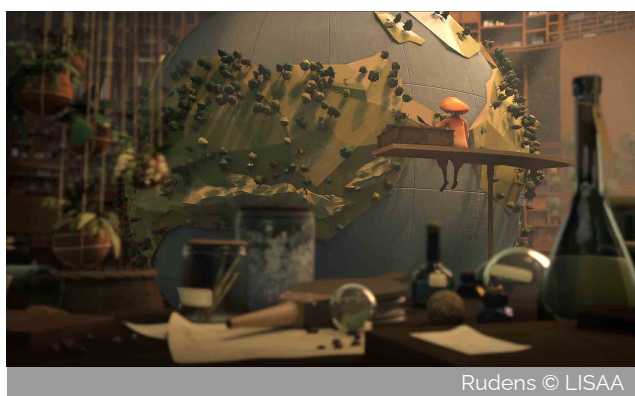
Aprakstiet attēlu priekšplānu, vidusceļu un fonu un izmantojiet dažus no tālāk minētajiem vārdiem (vecumā no 6 līdz 12 gadiem). Priekšā, aizmugurē, tālumā, fonā, mazs, liels...



Rudens © LISAA



Rudens © LISAA



Rudens © LISAA

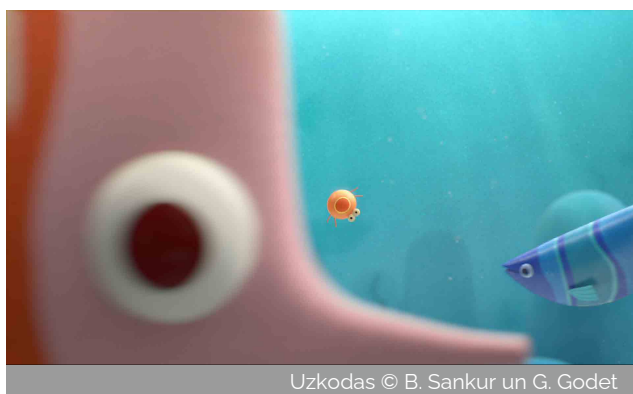


Rudens © LISAA

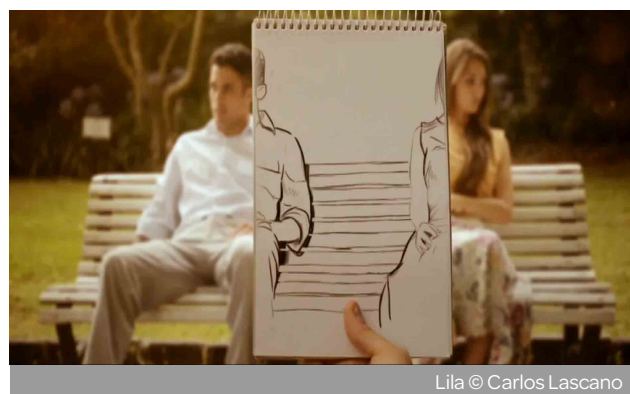


Materiāli 6. aktivitātei

Aprakstiet attēlu asos un izplūdušos elementus un izmantojiet vārdu lauka dziļums. (no 6 līdz 12 gadiem).



Uzkodas © B. Sankur un G. Godet



Lila © Carlos Lascano



Tauriņa sieviete © Les films du Nord



Ahco uz ceļa © Soyeon Kim
