

# Kino leksika un gramatika

Kristofs un Olivjē Defeji

## Es mācu ar kino

### kurss 1

Kadrs / Kamerā / Ārpus kameras / Skaņa izslēgta

Kadrēšana, kadrēšana, kameras operators, kadrs-reverss kadrs.





## Kino leksika un gramatika

Kristofs un Olivjē Dēfejs

"Kino leksikons un gramatika", vecumā no 6 līdz 12 gadiem, tiek pasniegta kursa veidā, kas sastāv no spēlēm un vingrinājumiem izveidots no filmām platformā: [platform.films-pour-enfants.com](http://platform.films-pour-enfants.com)

Šis kurss ļaus studentiem identificēt un pielāgoties vārdu krājumu, analīzes un izteiksmes rīkus, bet arī veikt sagatavošanas darbības filmas uzņemšanai.



Redzēts © Keitija Sung LJ

## KOPSAVILKUMS

### 1

Kadrs / Kamerā / Arpus kameras / Skaņa izslēgta

Kadrēšana, kadrēšana, kameras operators, kadrs-reverss kadrs.

### 2

Sastāvs / Plāna mērogs / Skata leņķis

Vispārējs šāviens, tālmetiens, vidējais šāviens, tuvplāns... priekšplāns, otrais šāviens, fons, normāls leņķis, augsts leņķis, zems leņķis, lauka dziļums.

### 3

Kustības / Nekustīgs kadrs / Panorāma / Ceļošana / Tālummairiņa

Rakstzīmju un objektu lauka ieiešana un iziešana no tā.

### 4

Kadrs / Secība / Aina

### 5

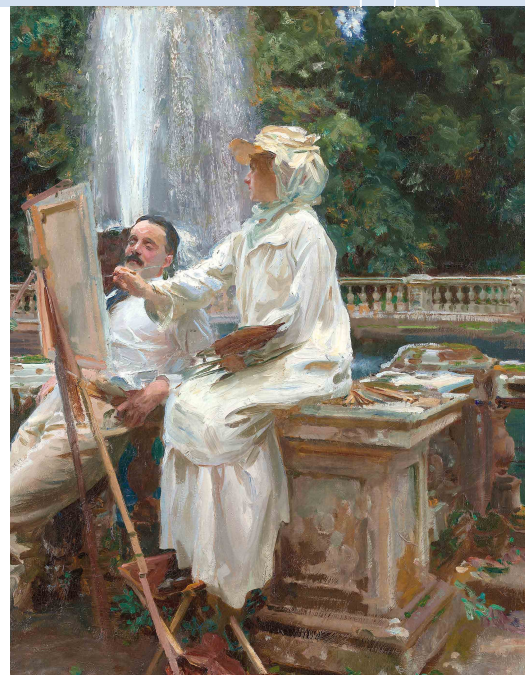
Vēsture / Scenārijs / Scenārijs / Virziens



## Paredzamās aktivitātes beigas

Atšķirība starp kadru glezniecībā, fotogrāfijā un lauku kino.  
Ārpus kameras kā inscenēšanas instrumenta nozīme.

Izsakiet savu jūtīgumu un iztēli ar kinematogrāfisko valodu.  
Sakiet, lai jūs uzklausītu un saprastu, izmantojot atbilstošu vārdu krājumu.  
Izmantojiet zīmējumu visā tā daudzveidībā kā izteiksmes līdzekli.



Strūklaka, Villa Torlonia, Džons Singers Sargentis, 1907

Čikāgas Mākslas institūts

## Prezentācija

Grūti iedomāties bezgalīgu zīmējumu!

Mūs vienmēr ierobežo mūsu zīmējuma atbalsta lielums, a papīra lapa, siena, rotaļu laukuma grīda...

Karalienes Matildes "Bayeux gobelēns" (11. gs.), kas mēra tomēr arī 68 metrus garš nevarēja būt bezgalīgs.

Glezniecībā, bet arī fotogrāfijā un kino mēs vienmēr esam ierobežots ar rāmi, kas nosaka attēla robežas. Glezniecībā rāmis nozīmē gleznas malu. Attēlu rāmī sauc par lauku.

Ierobežots ar zīmējumu izmēru, mākslinieki ļoti agri atrada padomus par attēlojiet lietas ārpus kadra, atstājot vietu iztēlei skatītājiem. Piemēram, uzzīmējot tēlu, kas skatās ārpusē no kadra aicina skatītāju iedomāties, uz ko šis varonis skatās un noteiktā veidā paplašina gleznas telpu.

Un kinoteātrī?

Atšķirībā no glezniecības vai fotogrāfijas, filma to ļauj attēlo lietas noteiktā laika periodā. Šajā periodā ietvaros kamera var kustēties, un tāpēc objekti, varoņi var iznākt no laukā vai ievadīt lauku. Pat tad, kad kamera nekustas, kustīgas rakstzīmes vai objekti var iekļūt vai izklūt no automašīnas, piemēram, mākonis.

Kino to, ko skatītājs var redzēt, sauc par lauku un to, ko viņš nevar neredz, bet var iedomāties, sauc par ārpus kameras.

Visi filmu režisori izmanto šo triku ar attēliem un skaņām.

Skaņa, kas ir daļa no ainas, piemēram, balss, troksnis vai mūzika, bet mēs neredzam šīs skaņas avotu, tā ir ārpus kameras.

Ja skaņas avots neietilpst ainā, tā tiek izslēgta skaņa.

Par balsi, kas ir teicēja balsij, kuru nevar redzēt, to sauc par balsi.

Reversais kadrs ir paņēmiens, kas sastāv no tā paša filmēšanas aina no diviem pretējiem leņķiem.

## Lielās freskas

### Alu gleznas

Dažas gleznas istabā no alas buļļiem

Lascaux (18 000 gadus vecs) mēri līdz pieciem metriem garš.

### Senās freskas

Aleksandra mozaīka (2200 gadi) izmēri 5,80 m x 3,10 m.

### Atdzimšana

Griestu freska

kapela Siksta, krāsotas autors Mikelandželo plkst 16 gadsimtā izmēri 40m x 14m (560m2).

### Ielu māksla

Lielākā freska Eiropā

Franču mākslinieki Ella un Pitrs uz 3. paviljona jumta Paris-Expo Porte de Versailles ir virsmas laukums 25 000 m2 un Brazīlijas mākslinieks Eduardo Kobra, kas tapis par godu spēlēm 2016. gada Olimpiskās spēles Lielā pasaules freska: 190 metrus garš.



## Kino jautājumi

Anketa skolēniem.

. Kas ir gleznas rāmis?

Rāmis ir gleznas mala.

. Kas ir kino joma?

Lauks ir viss, kas ir redzams kadrā ierakstīšanas laikā filma, viss, ko skatītājs var redzēt.

. Kas ir ārpus kameras kino?

Ārpus kameras ir viss, kas atrodas ārpus kadra, ko skatītājs nevar neredzu.

. Kas ir izslēgta skaņa kinoteātrī?

Izslēgta skaņa ir skaņa, kas neietilpst ainā un kuras avotu nevar redzēt kadrā.

. Kādas ir galvenās atšķirības starp fotogrāfiju un filmu?

Filma ļauj mums attēlot lietas, bet arī lietu kustību laika gaitā.

Kopš runājošā kino izgudrošanas filma ir devusi iespēju izmantot skaņas.

Vārdu krājums Uzziniet vairāk...

Kadrēšana ir kadrēšanas darbība, tas ir, izvēlēties to, kas ienāk rāmja robežās.

Uzņemot filmu, operators ar savu kameru (vai operators) ir atbildīgs par **ierāmēšana**.

Varat modificēt a ietvaru attēls no fotoattēla vai filmas pēc šaušanas: tas ir **apgriešana**.

Citas vārda rāmis nozīmes

Biljarda rāmis

Bišu stropa rāmis

Dzīves vide

Velosipēda rāmis

## Darbības

1. Uzrakstiet tekstu, izmantojot vārdus rāmis, lauks, ārpus ekrāna un balss pārraide (vecumā no 9 līdz 12 gadiem).

**(materiāls no filmām "Zaķu maģija" un "Inspektors un lietussargs" šai aktivitātei 3. lpp.).**

2. Aprakstiet jūsu izvēlētas filmas vizuālos un skaņas elementus, kas ir ieslēgti un ārpus kameras (vecumā no 9 līdz 12 gadiem).

3. Paskaidrojiet, kas laukā ļauj iedomāties, kas ir ārpus ekrāna (9:12 gadi).

4. Izgudrojiet ainu ar kaut ko kadrā un kaut ko ārpus ekrāna (no 9 līdz 12 gadiem).

5. Nosauciet vizuālos vai skaņas elementus, kas var iekļūt kadrā vai iziet no tā pat tad, ja kamera nekustas (vecumā no 6 līdz 12 gadiem). (elementi, kas to kustības dēļ dažreiz var būt kadrā un dažreiz ārpus kadra).

Mašīna, velosipēds, vilciens, vilnis, mākonis, raksturs, dzīvnieks (zivs, putns...), tēla daļa (a roka, kāja...), priekšmets, ko tur cilvēks (karote, cirvis...)

6. Uzzīmējiet objektu, kad tas ir kadrā, tad kad tas ir ārpus kadra (no 6 līdz 12 gadiem).

Piemēram: delfīns lec...

7. Iedomājieties no attēla, kas attēlo varoni kadrā, varoni ārpus ekrāna (no 6 līdz 12 gadiem).

(materiāls no filmām "Vēl viens alus" un "Rauls" šai aktivitātei 4. lpp.).

8. Iedomājieties, kur varonis varēja būt sekundi agrāk un kur viņš varētu būt sekundi vēlāk.





