

Kino leksikon ja grammatika

Christophe ja Olivier Defaye

Õpetan kinoga

kursus 1

Kaader / Kaamerasisene / Kaameraväline / Heli väljas

Kadreerimine, kadreerimine, kaamera operaator, võte-tagurpidi võte.





Kino leksikon ja grammatika

Christophe ja Olivier Defaye

"Kino leksikon ja grammatika" vanuses 6:12, esitatakse mängudest ja harjutustest koosneva kursuse vormis loodud filmidest platvormil: platform.films-pour-enfants.com

See kursus võimaldab õpilastel tuvastada ja kohendada sõnavara, analüüsi- ja väljendusvahendeid, vaid ka läbi viia ettevalmistavad tegevused filmi tegemiseks.



Nähtud © Katie Sung Lee

KOKKUVÕTE

1

[Kaader](#) / [Kaamerasisene](#) / [Kaameraväline](#) / [Heli väljas](#)

Kadreerimine, kadreerimine, kaamera operaator, võte-tagurpidi võte.

2

[Kompositsioon](#) / [Plaani mõõtkava](#) / [Vaatenurk](#)

Üldvõte, kaugvõte, keskmine võte, lähivõte... esiplaan, teine võte, taust, tavanurk, kõrge nurk, madal nurk, teravussügavus.

3

[Liigutused](#) / [Pildistamine](#) / [Panoraam](#) / [Reisimine](#) / [Suum](#)

Märkide ja objektide väljale sisenemine ja sealt lahkumine.

4

[Kaader](#) / [jada](#) / [stseen](#)

5

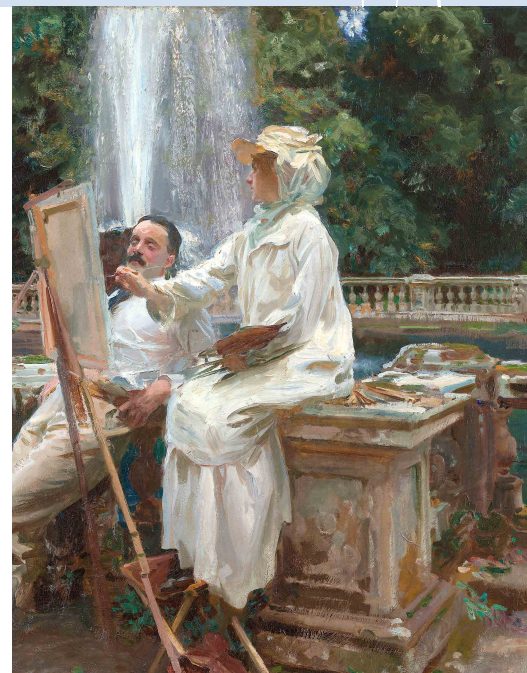
[Ajalugu](#) / [Stsenarium](#) / [Süžeeskeemid](#) / [suund](#)



Tegevuse eeldatav lõpp

Kaadri erinevus maalil, fotograafias ja valdkonna vahel kinos.
Kaameravälise olulisus lavastusvahendina.

Väljendage oma tundlikkust ja kujutlusvõimet kinematograafilise keelega.
Ütle, et sind kuulatakse ja mõistetakse, kasutades sobivat sõnavara.
Kasutage väljendusvahendina joonistamist kogu selle mitmekesisuses.



Purskkaev, Villa Tortonia, John Singer Sargent, 1907

Chicago kunstiinstituut

Esitlus

Lõpmatut joonistust on raske ette kujutada!

Meid piirab alati meie joonise toe suurus, a paberileht, sein, mänguväljaku põrand...

Kuninganna Mathilde'i "Bayeux' gobelään" (11. sajand), mis mõõdab ometi ei saanud ka 68 meetri pikkune olla lõpmatu.

Maalis, aga ka fotograafias ja kinos oleme alati piiratud raamiga, mis määrab pildi piirid. Maalimisel raam tähendab maali serva. Raami sees olevat pilti nimetatakse väljaks.

Piiratud jooniste suurusest, leidsid kunstnikud juba varakult näpunäiteid kujutada asju väljaspool kaadrit, jättes ruumi kujutlusvõimele pealtvaatajad. Näiteks väljapoole vaatava tegelase joonistamine kaadri osa kutsub vaatajat ette kujutama, mida see tegelane vaatab ja avardab teatud viisil maali ruumi.

Ja kinos?

Erinevalt maalimisest või fotograafiast võimaldab film seda teha esindavad asju teatud aja jooksul. Sel perioodil on raamistik kaamera saab liikuda ja seetõttu võivad objektid, tegelased sellest välja tulla väljale või sisestage väli. Isegi kui kaamera ei liigu, liikuva tegelased või objektid võivad siseneda või väljuda, auto, näiteks pilv.

Kinos nimetatakse seda, mida vaataja näeb, väljaks ja mida mitte ei näe, kuid suudab ette kujutada, nimetatakse kaameraväliseks.

Kõik filmirežissöörid kasutavad seda nippi piltide ja helidega.

Heli, mis on osa stseenist nagu hää, müra või muusika, kuid me ei näe selle heli allikat, see on väljaspool kaamerat.

Kui heli allikas ei ole stseeni osa, lülitatakse see heli välja.

Hääle, jutustaja hääle puhul, keda ei ole näha, nimetatakse seda ülehäälseks.

Tagurpidi võte on tehnika, mis seisneb sama filmimises stseen kahest vastandlikust nurgast.

Suurepärased freskod

Koopamaalingud

Mõned maalid toas
koopa pullidest

Lascaux (18 000 aastat vana) mõõdud
kuni viis meetrit pikk.

lidsed freskod

Aleksandri mosaiik (2200
aastad) mõõdud 5,80 m x 3,10 m.

Taassünd

Lagede fresko
kabel Sixtus, maalitud poolt
Michelangelo juures 16 sajandil
mõõdud 40m x 14m (560m²).

Tänavakunst

Suurim fresko Euroopas
Prantsuse kunstnikud Ella ja Pitr
3. paviljoni katusel
Paris-Expo Porte de Versailles on
pindala 25 000 m² ja
Brasiilia kunstnik Eduardo Kobra,
mängude puhul tehtud
2016. aasta olümpiamängud
suur maailma fresko: 190
meetrit pikk.



Kino küsimused

Küsimustik õpilastele.

. Mis on maaliraam?

Raam on maali serv.

. Mis valdkond on kinos?

Väli on kõik, mis on salvestamise ajal kaadris nähtav filmi, kõike, mida vaataja näeb.

. Mis on kinos kaameraväline?

Kaameraväline on kõik, mis jääb kaadrist välja, mida vaataja ei saa ei näe.

. Mis on kinos heli välja lülitatud?

Väljalülitatud heli on heli, mis ei ole stseeni osa ja mille allikat ei ole kaadris näha.

. Millised on peamised erinevused foto ja filmi vahel?

Film võimaldab meil kujutada asju, aga ka asjade liikumist ajas. Alates rääkiva kino leiutamisest on film võimaldanud kasutada helisid.

Sõnavara Lisateave...

Raamimine on raamimine, see tähendab, et valida, mis siseneb raami piirides.

Filmi võttel on operaator oma kaameraga (või operaator) vastutab **raamimine**.

Saate muuta a raamistikku pilt fotolt või filmilt pärast tulistamist: see on **kärpimine**.

[Sõna raam muud tähendused](#)

Piljardi raam

Mesitaru raam

Elukeskkond

Jalgratta raam

Tegevused

1. Kirjutage tekst, kasutades sõnu raam, väli, väljaspool ekraani ja häälkõne (vanuses 9:12).

(selle tegevuse materjal filmidest "Jänkumaagia" ja "Inspektor ja vihmavari" lk 3).

2. Kirjeldage oma valitud filmi visuaalseid ja helielemente, mis on kaameras ja väljaspool kaamerat (vanuses 9:12).

3. Selgitage, mis väljal võimaldab teil ette kujutada, mis on väljaspool ekraani (vanuses 9:12).

4. Mõelge välja stseen, kus on midagi kaadris ja midagi väljaspool ekraani (vanuses 9:12).

5. Nimetage visuaalsed või helielemendid, mis võivad kaadrisse siseneda või sealt lahkuda isegi siis, kui kaamera seisab (vanuses 6:12). (elemendid, mis oma liikumise tõttu võivad mõnikord olla kaadris ja mõnikord kaadrist väljas).

Auto, jalgratas, rong, laine, pilv, tegelane, loom (kala, lind...), tegelase osa (a käsi, jalg...), ese, mida inimene hoiab (lusikas, kirves...)

6. Joonista objekt siis, kui see on kaadris ja kui see on kaadrist väljas (vanuses 6 kuni 12 aastat).

Näiteks: delfiin hüppab...

7. Kujutage ette pildilt, mis kujutab tegelast kaadris, tegelast väljaspool ekraani (6:12 aastat vana). (selle tegevuse materjal filmidest "Veel üks õlu" ja "Raoul" lk 4).

8. Kujutage ette, kus tegelane oleks võinud olla sekund varem ja kus ta võis olla sekund hiljem.

