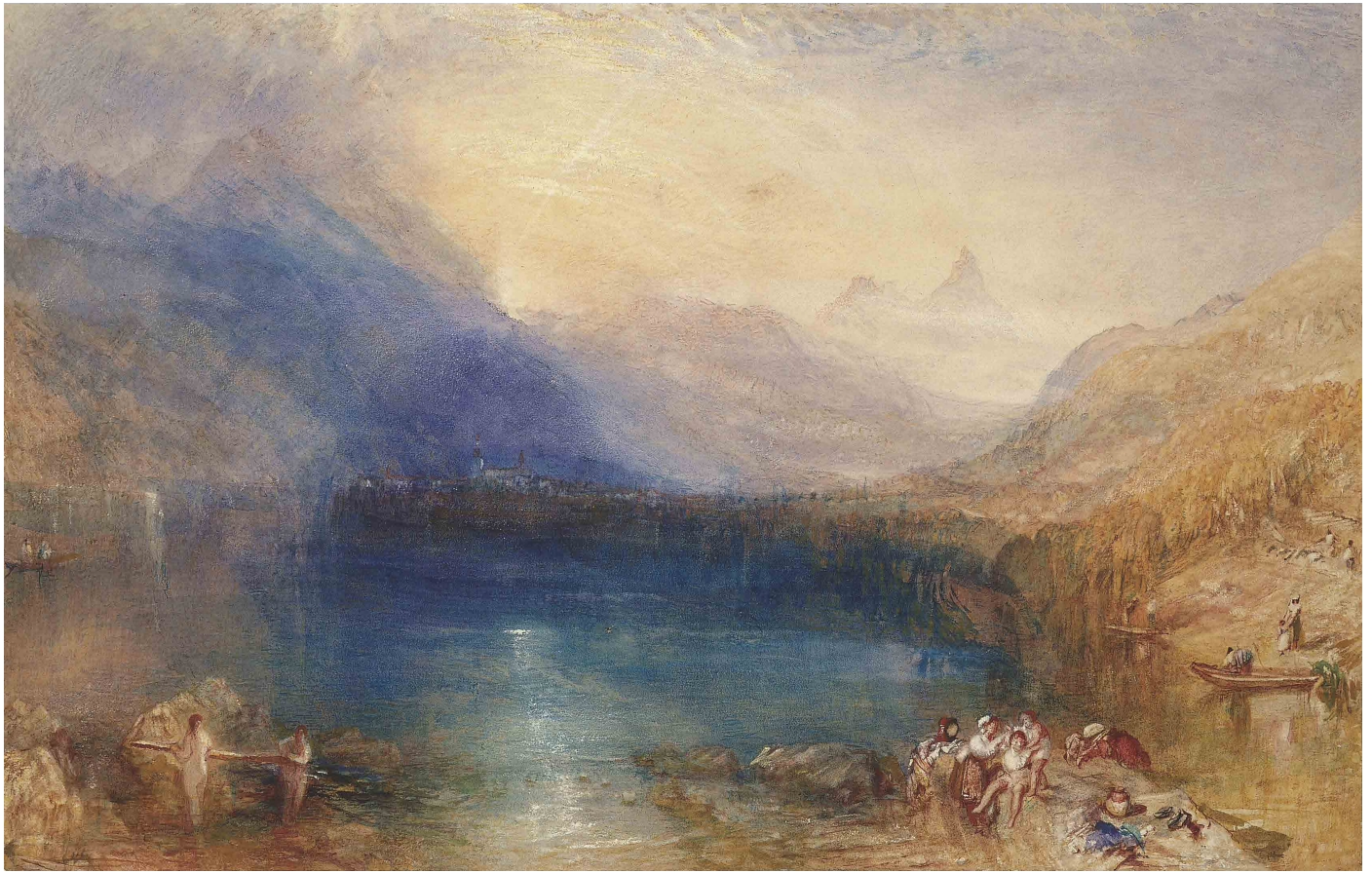


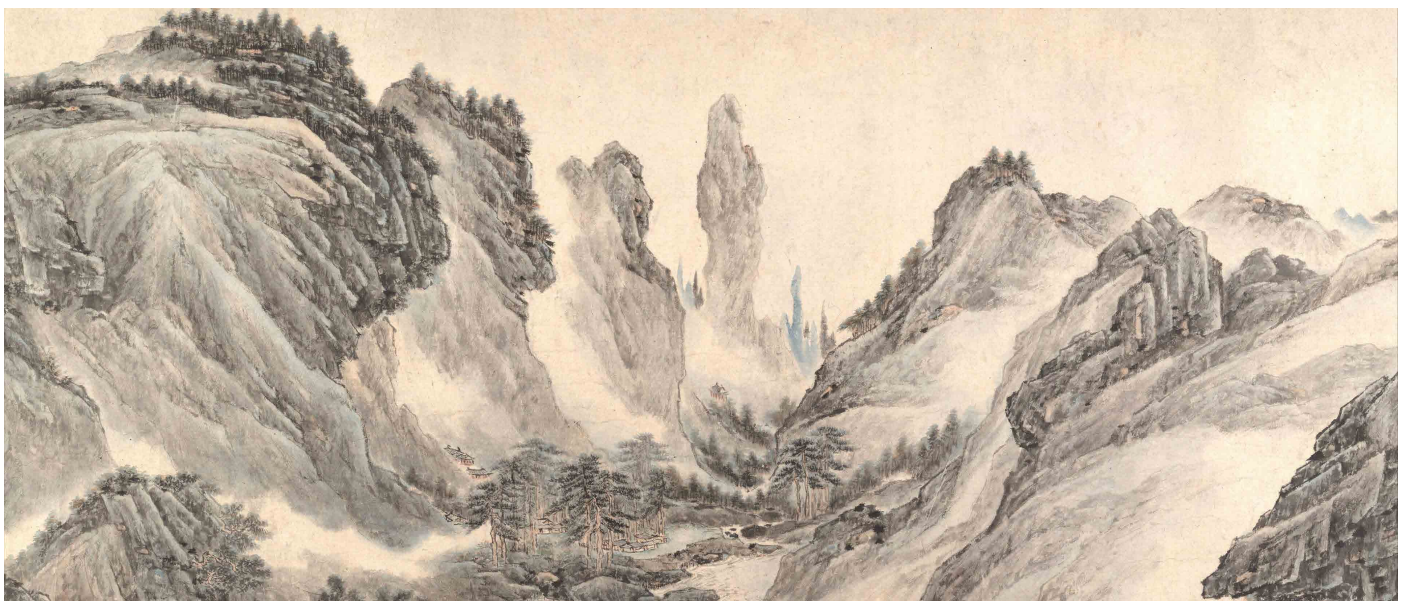
# Activités pédagogiques

Décrire les peintures en utilisant les adjectifs qui semblent le mieux correspondre.

Effrayant, accueillant, dangereux, hostile, agréable, beau, sublime, magique, inquietant, étrange, agréable, charmant, inaccessible, abrupt, clair, foncé.

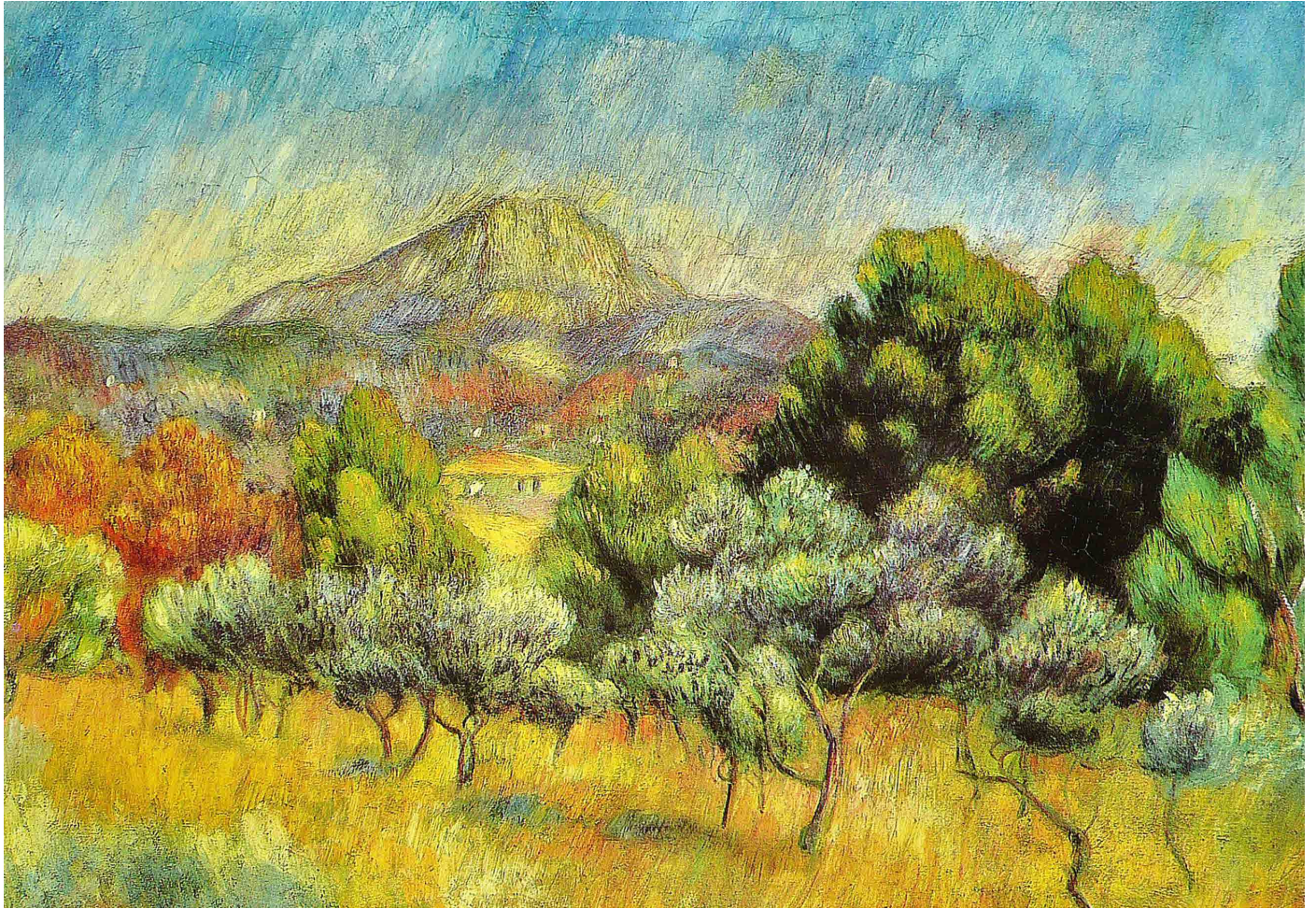


Montagne du lac de Zoug en Suisse, William Turner, 1843. Metropolitan Museum of Art. CC0.



Montagne, Li Zai, 15ème siècle. Metropolitan Museum of Art. CC0.

Activité proposée par *Christophe Defaye*.



Montagne Sainte Victoire, Pierre-Auguste Renoir, 1888. Yale University Art Gallery. CC0.

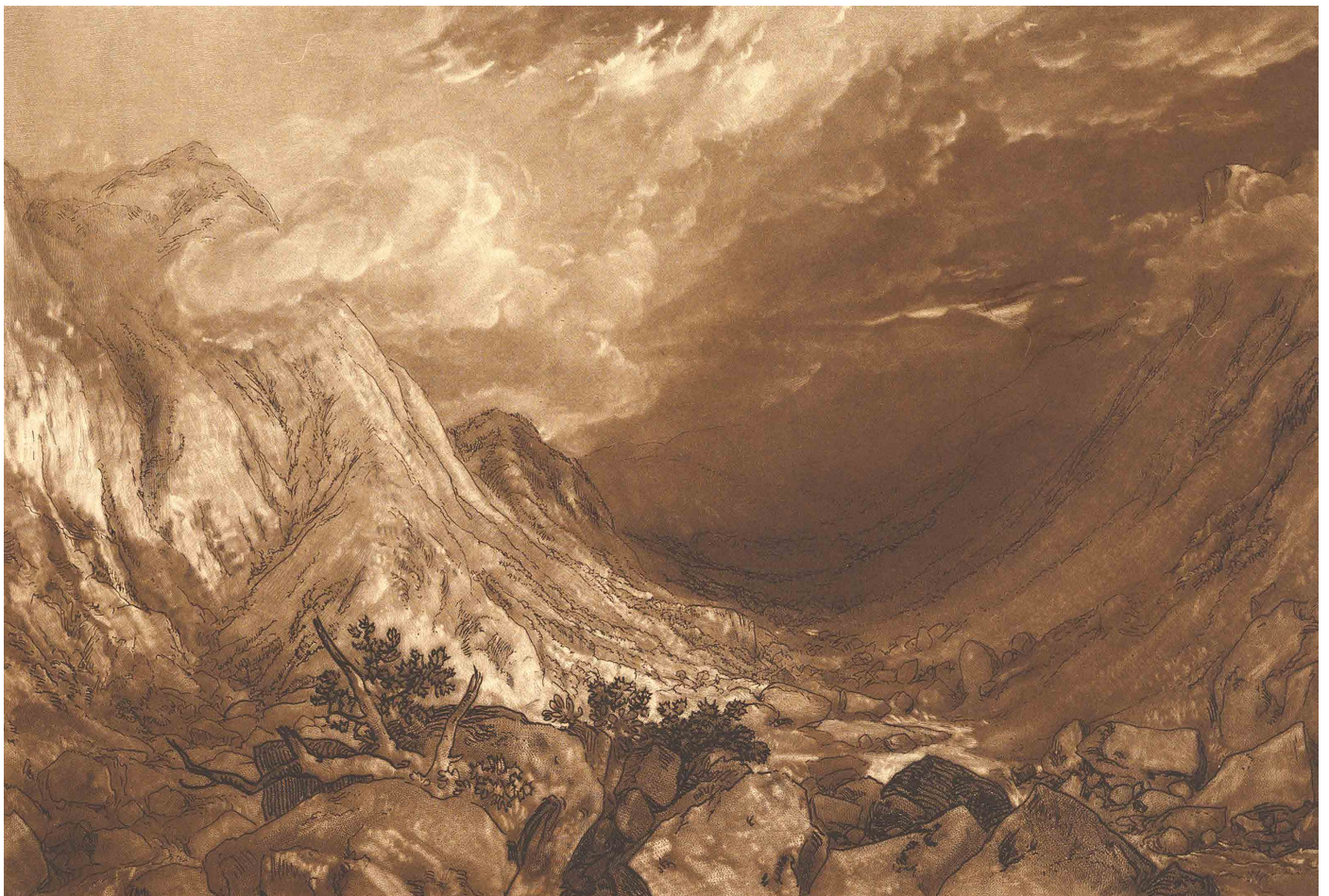


Alpes, Louis Belanger, 1805. Metropolitan Museum of Art. CC0.

*Activité proposée par Christophe Defaye.*



Le lac de l'Eychauda en France, Laurent Guetal, 1886. Musée de Grenoble. CC0.



Montagne Ben Arthur en Écosse, William Turner. Metropolitan Museum of Art. CC0.

*Activité proposée par Christophe Defaye.*



Montagne, Thomas Gainsborough, 18ème siècle. Musée d'art de Cleveland. CC0.



Une tempête dans les montagnes Rocheuses, Albert Bierstadt, 1866. Brooklyn Museum. CC0.

*Activité proposée par Christophe Defaye.*



Montagnes Rocheuses, Albert Bierstadt, 1863. Metropolitan Museum of Art. CC0.



Lac en Écosse après l'orage, Gustave Doré, 1875. Musée de Grenoble. CC0.

*Activité proposée par Christophe Defaye.*



Montagne, Ike Taiga, Japon, 1760. Metropolitan Museum of Art. CC0.



Massif du Mont Blanc, Jean Antoine Linck, Début du 19ème siècle. Metropolitan Museum of Art. CC0.

*Activité proposée par Christophe Defaye.*