

# Sinemanın sözlüğü ve grameri

Christophe ve Olivier Defaye

## Sinemayla ders veriyorum

kurs 2

### Kompozisyon / Plan ölçeği / görüş açısı

Genel çekim, uzaktan çekim, orta çekim, yakın çekim... ön plan, ikinci çekim, arka plan, normal açı, yüksek açı, düşük açı, alan derinliği.





## Sinemanın sözlüğü ve grameri

Christophe ve Olivier Defaye tarafından

6-12 yaş arası "Sinema Sözlüğü ve Dilbilgisi", oyun ve alıştırmalardan oluşan bir ders şeklinde sunulmaktadır platformdaki filmlerden oluşturuldu: [platform.films-pour-enfants.com](http://platform.films-pour-enfants.com)

Bu ders, öğrencilerin aşağıdakileri tanımlamasını ve uygun hale getirmesini sağlayacaktır: kelime dağarcığı, analiz ve ifade araçları değil, aynı zamanda Film yapımına yönelik hazırlık faaliyetleri.



© Katie Sung Lee görüldü

## ÖZET

### 1

[Çerçeve](#) / [Kamera İçi](#) / [Kamera Dışı](#) / [Seslendirme](#)

Çerçeveleme, çerçeveleme, kamera operatörü, çekim-ters çekim.

### 2

[Kompozisyon](#) / [Plan ölçeği](#) / [görüş açısı](#)

Genel çekim, uzaktan çekim, orta çekim, yakın çekim... ön plan, ikinci çekim, arka plan, normal açı, yüksek açı, düşük açı, alan derinliği.

### 3

[Hareketler](#) / [Durağan çekim](#) / [Panoramik](#) / [Seyahat](#) / [Yakınlaştırma](#)

Karakter ve nesne alanına girme ve çıkma.

### 4

[Çekim](#) / [Sekans](#) / [Sahne](#)

### 5

[Tarih](#) / [Senaryo](#) / [Storyboard](#) / [Yön](#)



### Beklenen faaliyet sonu

Görüntü oluşturmaya yönelik araçları anlayın ve kullanın.  
Çerçeveleme mesajı nasıl etkiliyor?

Duyarlılığınızı ve hayal gücünüzü sinematografik dille ifade edin.  
Uygun sözcükleri kullanarak duyulmak ve anlaşılmak istediğini söyleyin.  
Çizimi tüm çeşitliliğiyle bir ifade aracı olarak kullanın.



Dünya Dışı Peri, Olivier Defaye, 2017

### Sunum

#### Nasıl çerçevelenir?

Görüntüsünü çerçevelemek ve kompozisyonu oluşturmak için kamera operatörünün karakterleri ve karakterleri düzenlemesi gerekir.  
Alandaki nesnelere seçin ve kameranızı konumlandırmak için çeşitli seçimler yapın.

Örneğin kamera operatörü bir karakteri çerçevelemek istiyorsa:

. Kamera operatörü karedeki karakterin boyutunu seçer.  
Karakterin tamamını veya yalnızca bir kısmını çerçevelemeye karar verebilir.  
karakterin, örneğin yüzün.

Buna plan ölçeği seçimi denir.

İfade planı ölçeğindeki plan° kelimesi,

farklı kadrage türleri ve her çekim ölçeğinin bir adı vardır

**farklı, genel çekim, uzak çekim, orta çekim, yakın çekim...**

Kamera operatörü aynı anda birden fazla karakteri çerçevelemeyi seçerse,  
bunları kameradan aşağı yukarı uzağa, derinlemesine konumlandırın.

Plan° kelimesi aynı zamanda nesnelere veya karakterlerin düzenini tanımlamak için de kullanılır.  
derinlemesine: böylece ön planı, ikinci düzlemi ve kameraya olan mesafelerine bağlı olarak arka plan. için

Bu mesafeyi vurguladığınızda kamera operatörü alan derinliği üzerinde oynayabilir  
bu, görüntünün öğeleri keskin olan ve bulanık olmayan kısma karşılık gelir.

. Kamera operatörü ayrıca görüş açısını da seçer.

Karakterden, profilden, arkadan çerçevelemeyi seçiyor ve konumu seçiyor  
karaktere göre kameranın yüksekliği. Bir açı seçebilir  
normal ve kamerayı karakterle aynı yüksekliğe konumlandırın,  
yüksek açıyı seçin ve kamerayı karakterin üzerine yerleştirin veya bir  
düşük açı ve kamerayı karakterin altına yerleştirin.

Gerçekte tüm bu seçimler çekime başlamadan önce aynı anda yapılır.

Çekimden önce tüm bu seçenekleri hatırlamak için kamera operatörünün elinde iki araç vardır:  
Senaryo ve storyboard çok pratik (bkz. Oturum 5).

1 Sinemada çekim kelimesinin başka bir anlamı daha vardır: Bir çekimin başlangıcı ile bitişi arasındaki andır (bkz. 5. Oturum).

Lanetli M'de düşük açı, Fritz Lang, 1931



Yönetmen görüntüyü vermek için düşük açıyı kullanıyor.  
karakter baskın, üstün bir konumdur.

Lanetli M'ye Dalış, Fritz Lang, 1931



Yönetmen görüntüyü vermek için düşük açıyı kullanıyor.  
karakter kırılğan ve aşağı bir konumdadır.



### Sinema soruları

Öğrenciler için anket.

. Bir karakteri çerçevelerken kamera operatörünün tercihleri nelerdir?

Çekim ölçeđi, yani karedeki karakterin boyutu ve görüş açısı.

. Bir karakterin yakın çekimi nedir?

Yakın çekim, insan vücudunun bir bölümünü (yüz, el, ayak vb.) izole eden bir çerçevedir.

. Genel plan nedir?

Genel çekim, bir ortamın tamamını gösteren ve bir yeri tanımlayan bir çerçevedir.

. **Alan derinliđi nedir?**

Alan derinliđi, görüntünün öğeleri odakta olan kısma karşılık gelir.

. Yüksek açı durumunda kamera karaktere göre nerede konumlanıyor?

Kamera karakterin üstünde bulunur.

. Düşük açıda kamera karaktere göre nerede konumlandırılıyor?

Kamera karakterin altında bulunur.

Kelime Bilgisi Daha fazlasını öğrenin...

Bazen yakın çekim denir yakın çekim, İngilizce terim.

**Amerikan planı çerçevedir**

uyluğun ortasında bir karakter.

Adlandırılmış böylece çünkü bu bir filmlerde çok kullanılan çerçevelenme 1910'lardan 1940'lara kadar Amerikalılar.

**Dalış ve düşük açı**

terimler aynı zamanda şurada da kullanılıyor mu? resim ve fotoğrafçılık.

Birkaç bulanık öge bir görüntü büyük bir şeye karşılık gelir **alan derinliđi**.

### Faaliyetler

1. Filmin görüntülerini çekim ölçeđinin büyüklüğüne göre (6'dan 12 yıla kadar) sınıflandırın.

Genel çekim, uzak çekim, orta çekim, yakın çekim...

(Bu aktivite için "Alike" ve "Gemi Enkazı" filmlerinden materyal s. 6 ve s. 7)

2. Filmden "Kayıp Eşya" görüntülerini görüş açısına göre gruplar halinde oluşturun (6 ila 12 yaş arası).

(Bu etkinlik için "Kayıp Eşya" filminden materyal s. 8)

Normal açı, yüksek açı ve düşük açı.

3. Dalış, düşük açılı (9 ila 12 yaş arası) kelimelerini kullanarak iki portreyi karşılaştırın.

4. Farklı plan ölçeklerine ve farklı görüş açılara sahip (9 ila 12 yaş arası) bir akıllı telefonla fotoğraf veya video çekin.

5. Uzak çekim, orta çekim ve yakın çekimde çerçevelenmiş bir karakter çizin.

6. Filmdeki görüntülerin ön planını, orta planını ve arka planını tanımlayın (6-12 yaş arası).

(Bu etkinlik için "Automne" filminden materyal s. 10)

7. Görüntülerdeki keskin ve bulanık unsurları tanımlayın. (6 ila 12 yaş arası).

(bu aktivite için "Automne" filmlerinden materyal s. 11)



### Faaliyet 1 için materyaller

"Alike" filmindeki görüntüleri çekim ölçeğinin büyüklüğüne göre sınıflandırın. Filmdeki görüntüleri ve çekim ölçeklerinin tanımlarını yazdırın ve öğrencilere dağıtın.



Yazdırmak için (numaralar olmadan)

①



④



②



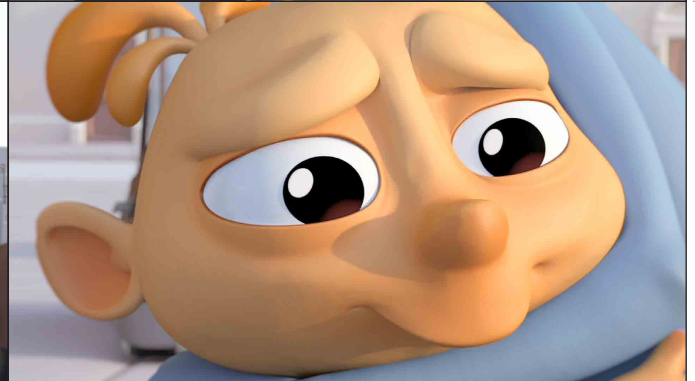
⑤



③



⑥



Benzer © Daniel Martinez Lara ve Rafa Cano Mendez

### Ölçekleri planlayın

1. Genel plan, eylemi coğrafi ve topolojik bağlamına yerleştirir.
2. Genel plan, genel plana yakın, cadde veya meydan gibi bir yere odaklanır.
3. Yarım set atış, dekorun yalnızca bir kısmını kapsar.
4. Orta çekim bir veya daha fazla karakteri tam olarak çerçeveler.
5. Yakın Çekim, karakterleri bel hizasında çerçeveler ve belli bir yakınlık yaratır.
6. Yakın çekim çok yakından çerçevelenir ve bir karakterin veya bir nesnenin ifadelerine odaklanır.



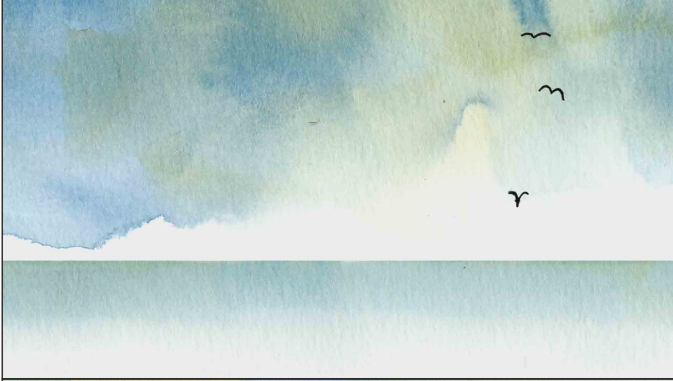
### Faaliyet 1 için materyaller

"Gemi Enkazı" filmindeki görüntüleri çekim ölçeğinin büyüklüğüne göre sınıflandırın. Filmdeki görüntüleri ve çekim ölçeklerinin tanımlarını yazdırın ve öğrencilere dağıtın.



Yazdırmak için (numaralar olmadan)

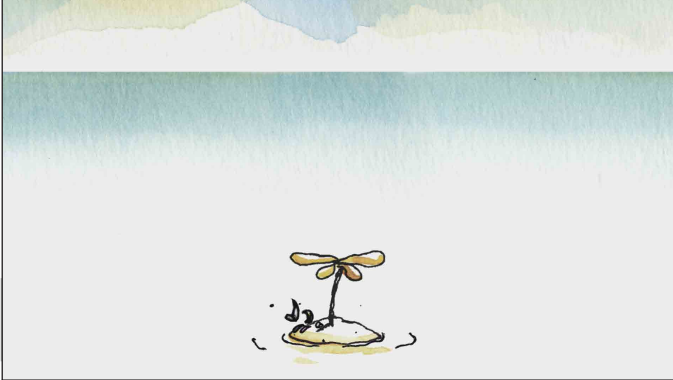
①



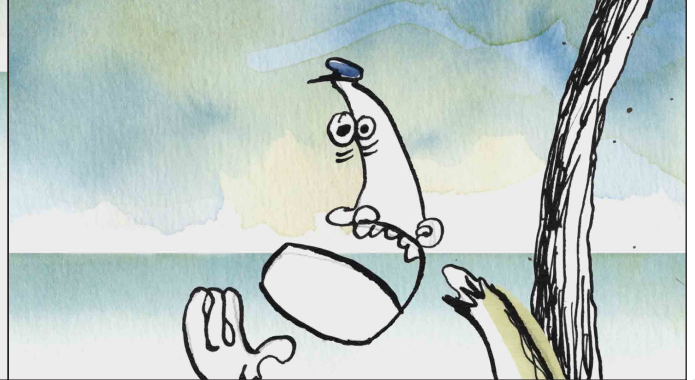
④



②



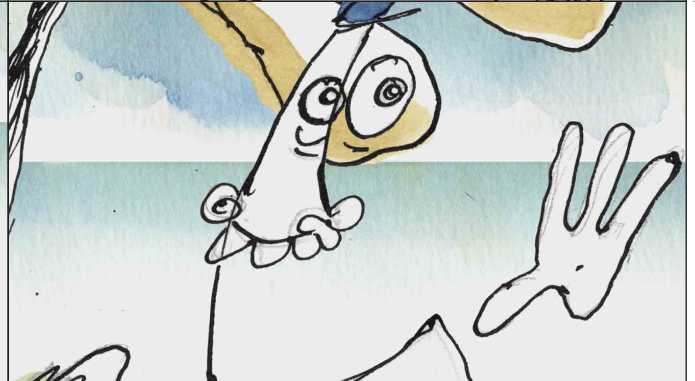
⑤



③



⑥



© Frodo Kuipers

### Ölçekleri planlayın

1. Genel plan, eylemi coğrafi ve topolojik bağlamına yerleştirir.
2. Genel plan, genel plana yakın, cadde veya meydan gibi bir yere odaklanır.
3. Yarım set atış, dekorun yalnızca bir kısmını kapsar.
4. Orta çekim bir veya daha fazla karakteri tam olarak çerçeveler.
5. Yakın çekim, karakterleri bel hizasında çerçeveler ve belli bir yakınlık yaratır.
6. Yakın çekim çok yakından çerçevelenir ve bir karakterin veya bir nesnenin ifadelerine odaklanır.



### Faaliyet 2 için materyaller

Bakış açısına göre "Kayıp Eşya" filminden görüntü grupları oluşturun.  
Filmdeki görüntüleri ve görüş açılarının tanımlarını yazdırın ve öğrencilere dağıtın.



Yazdırmak için (numaralar olmadan)

①



①



②



②



③



③



Kayıp Eşya © Asa Lucander

### Görüş açıları

1. Normal açıda kamera karakterler veya nesnelerle aynı yüksekliktedir.
2. Yüksek açıda kamera karakterlerin veya nesnelerin üzerindedir.
3. Düşük açıda kamera karakterlerin veya nesnelerin altındadır.



### Etkinlik 3 için materyaller

Aşağıdaki dalış, düşük açı ve bazı kelimeleri (9 ila 12 yaş arası) kullanarak iki portreyi karşılařtırın.  
Küçük, kırılđan, zararsız, koruyucu / Büyük, heybetli, güçlü, güçlü...



Küçük Denise, Theo Van Rysselberghe, 1895. MET



Fransa Kralı XIV.Louis, Juste d'Egmont, 1654. Ambras kalesi

---

---

---

---

---

---

---

---

---

---

---

---

---

---

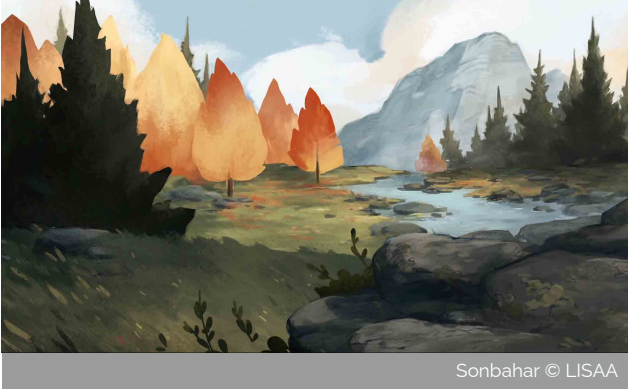
---

---



### Faaliyet 6 için materyaller

Resimlerin ön planını, orta planını ve arka planını tanımlayın ve aşağıdaki kelimelerden bazılarını kullanın (6-12 yaş arası).  
Önde, arkada, uzakta, arka planda, küçük, büyük...



Sonbahar © LISAA

---

---

---

---



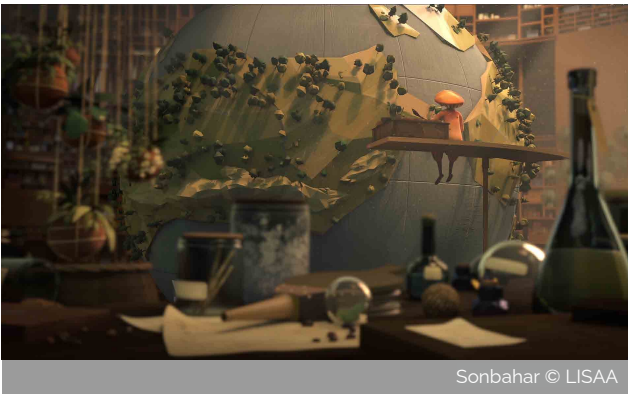
Sonbahar © LISAA

---

---

---

---



Sonbahar © LISAA

---

---

---

---



Sonbahar © LISAA

---

---

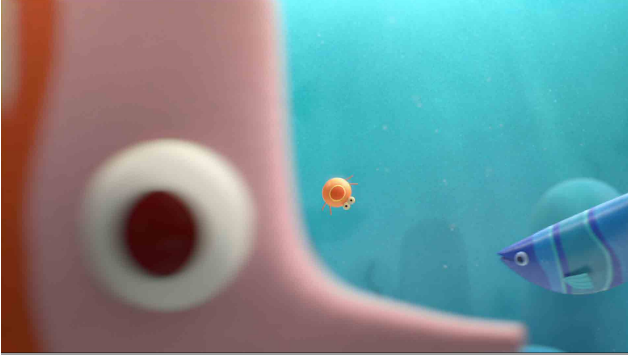
---

---



### Faaliyet 6 için materyaller

Görüntülerin keskin ve bulanık unsurlarını açıklayın ve alan derinliği sözcüğünü kullanın. (6 ila 12 yaş arası).



Ara öğün © B. Sankur ve G. Godet

---

---

---

---



© Carlos Lascano

---

---

---

---



Kelebek Kadın © Les films du Nord

---

---

---

---



Ahco Yolda © Soyeon Kim

---

---

---

---