

Sinemanın sözlüğü ve grameri

Christophe ve Olivier Defaye

Sinemayla ders veriyorum

kurs 1

Çerçeve / Kamera içi / Kamera dışı / Ses kapalı

Çerçeveleme, çerçeveleme, kamera operatörü, çekim-ters çekim.





Sinemanın sözlüğü ve grameri

Christophe ve Olivier Defaye tarafından

6-12 yaş arası "Sinema Sözlüğü ve Dilbilgisi", oyun ve alıştırmalardan oluşan bir ders şeklinde sunulmaktadır platformdaki filmlerden oluşturuldu: platform.films-pour-enfants.com

Bu ders, öğrencilerin aşağıdakileri tanımlamasını ve uygun hale getirmesini sağlayacaktır: kelime dağarcığı, analiz ve ifade araçları değil, aynı zamanda Film yapımına yönelik hazırlık faaliyetleri.



© Katie Sung Lee görüldü

ÖZET

1

Çerçeve / Kamera içi / Kamera dışı / Ses kapalı

Çerçeveleme, çerçeveleme, kamera operatörü, çekim-ters çekim.

2

Kompozisyon / Plan ölçeği / Görüş açısı

Genel çekim, uzaktan çekim, orta çekim, yakın çekim... ön plan, ikinci çekim, arka plan, normal açı, yüksek açı, düşük açı, alan derinliği.

3

Hareketler / Durağan çekim / Panoramik / Seyahat / Yakınlaştırma

Karakter ve nesne alanına girme ve çıkma.

4

Çekim / Sekans / Sahne

5

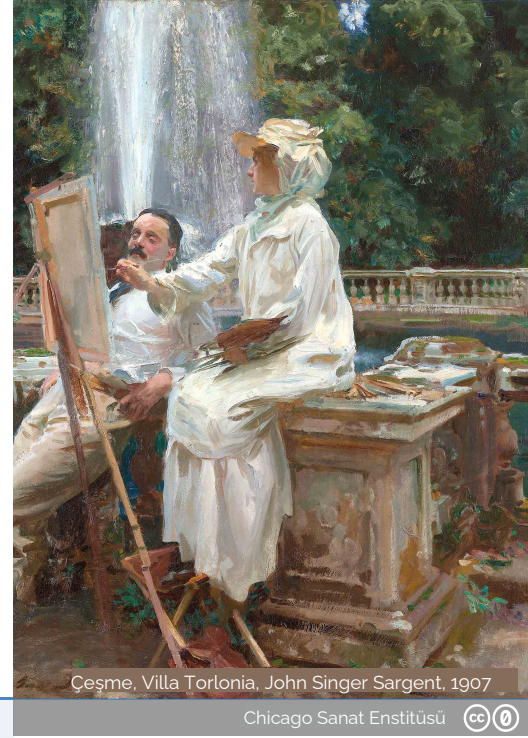
Tarih / Senaryo / Storyboard / Yön



Beklenen faaliyet sonu

Resimde, fotoğrafta çerçeve ile sinemada alan arasındaki fark.
Bir sahneleme aracı olarak kamera dışının önemi.

Duyarlılığınızı ve hayal gücünüzü sinematografik dille ifade edin.
Uygun sözcükleri kullanarak duyulmak ve anlaşılmak istediğini söyleyin.
Çizimi tüm çeşitliliğiyle bir ifade aracı olarak kullanın.



Çeşme, Villa Turlonia, John Singer Sargent, 1907

Chicago Sanat Enstitüsü

Sunum

Sonsuz bir çizim hayal etmek zor!

Her zaman çizimimizin desteğinin boyutuyla sınırlıyız,
bir parça kağıt, bir duvar, oyun alanı zemini...
Kraliçe Mathilde'nin (11. yüzyıl) "Bayeux duvar halısı"
ancak 68 metre uzunluğu da sonsuz olamaz.

Resimde olduğu kadar fotoğrafta ve sinemada da her zaman varız.
görüntünün sınırlarını tanımlayan bir çerçeveye sınırlıdır. Resimde çerçeve
bir tablonun kenarı anlamına gelir. Çerçevenin içindeki görüntüye alan adı verilir.

Çizimlerin boyutuyla sınırlı olan sanatçılar, çok erken bir zamanda çizimlerin ipuçlarını buldular.
Hayal gücüne yer bırakarak, çerçevenin dışındaki şeyleri tasvir edin
seyirciler. Örneğin dışarıya bakan bir karakter çizmek

Çerçevenin görünümü izleyiciyi bu karakterin neye baktığını hayal etmeye davet ediyor ve
resmin alanını belli bir şekilde genişletir.

Peki sinemada?

Resim veya fotoğraftan farklı olarak film şunları yapmanızı sağlar:
şeyleri belirli bir süre boyunca temsil eder. Bu dönemde çerçeve
kamera hareket edebilir ve dolayısıyla nesnelere, karakterler dışarı çıkabilir
alanına girin veya alana girin. Kamera hareket etmiyorken bile,
hareketli karakterler veya nesnelere bir arabaya girebilir veya çıkabilir,
örneğin bir bulut.

Sinemada izleyicinin görebildiğine, göremediğine ise alan denir.
göremiyorum ama hayal edebiliyorum buna kamera dışı denir.
Tüm film yönetmenleri bu numarayı görüntüler ve seslerle kullanır.
Ses, gürültü veya müzik gibi sahnenin parçası olan bir ses,
ancak bu sesin kaynağını göremiyoruz, kamera dışından geliyor.
Sesin kaynağı sahnenin bir parçası değilse buna kapalı ses denir.
Anlatıcının görülemeyen sesine üst ses denir.

Ters çekim aynı görüntüyü filme almayı içeren bir tekniktir.
iki zıt açıdan sahne.

Harika freskler

Mağara resimleri

Odadaki bazı resimler
Mağaranın Boğalarından
Lascaux (18.000 yaşında) önlemleri
beş metreye kadar uzunluk.

Antik freskler

İskender Mozaïği (2.200
yıl) 5,80 m x 3,10 m ölçülerindedir.

Yeniden doğuş

Tavan freski
şapel Sistine, boyalı tarafından
Michelangelo en 16. yüzyıl
40m x 14m (560m²) ölçülerindedir.

Sokak sanatı

Avrupa'nın en büyük freski
Fransız sanatçılar Ella ve Pitr
3 numaralı köşkün çatısında
Paris-Expo Porte de Versailles
25.000 m² yüzey alanı ve
Brezilyalı sanatçı Eduardo Kobra,
Oyunlar vesilesiyle yapılan
2016 Olimpiyatları
dünyanın muhteşem freski: 190
metre uzunluğunda.



Sinema soruları

Öğrenciler için anket.

. Resim çerçevesi nedir?

Çerçeve bir resmin kenarıdır.

. Sinemanın alanı nedir?

Alan, kayıt sırasında çerçevenin içinde görünen her şeydir. film, izleyicinin görebileceği her şey.

. Sinemada kamera dışı nedir?

Kamera dışı, çerçevenin dışında olan, izleyicinin göremediği her şeydir görmüyorum.

. Sinemada kapalı ses nedir?

Kapalı ses, sahnenin parçası olmayan ve kaynağı çerçevede görülemeyen bir sestir.

. Fotoğrafla film arasındaki temel farklar nelerdir?

Film, nesnelere temsil etmemize olanak tanır, aynı zamanda nesnelere zaman içindeki hareketlerini de temsil eder. Konuşan sinemanın icadından bu yana, film seslerin kullanılmasını mümkün kılmıştır.

Kelime Bilgisi Daha fazlasını öğrenin...

Çerçeveleme, çerçeveleme eylemidir. yani girilene seçmek çerçevenin sınırları dahilinde.

Bir film çekerken, kamerasıyla kameraman (veya kameraman) sorumludur

çerçeveleme.

Bir çerçeveyi değiştirebilirsiniz bir fotoğraf veya filmde görüntü vurulduktan sonra: bu

kırpma.

Çerçeve kelimesinin diğer anlamları

Bilardo çerçevesi

Arı kovani çerçevesi

Yaşam ortamı

Bisiklet çerçevesi

Faaliyetler

1. Çerçeve, alan, ekran dışı ve seslendirme (9 ila 12 yaş arası) sözcüklerini kullanarak bir metin yazın.

(Bu aktivite için "Tavşan Büyüsü" ve "Müfettiş ve Şemsiye" filmlerinden materyal s. 3).

2. Seçtiğiniz bir filmin kamera içi ve kamera dışındaki görsel ve işitsel unsurlarını tanımlayın (9-12 yaş arası).

3. Sahada nelerin ekran dışında ne olduğunu hayal etmenize olanak sağladığını açıklayın (9 ila 12 yaş arası).

4. Çerçevede bir şeyler ve ekran dışında bir şeyler olan bir sahne yaratın (9-12 yaş arası).

5. Kamera hareketsizken bile çerçeveye girebilen veya çerçeveden çıkabilen görsel veya işitsel öğeleri adlandırın (6-12 yaş arası). (Hareketleri nedeniyle bazen çerçevenin içinde, bazen de çerçevenin dışında olabilen öğeler).

Bir araba, bir bisiklet, bir tren, bir dalga, bir bulut, bir karakter, bir hayvan (bir balık, bir kuş...), bir karakterin parçası (bir el, bacak...), kişinin tuttuğu bir nesne (kaşık, balta...)

6. Bir nesneyi çerçevenin içindeyken ve çerçevenin dışındayken çizin (6 ila 12 yaş arası).

Örnek: zıplayan bir yunus..

7. Çerçevedeki bir karakteri temsil eden bir görüntüden ekran dışındaki bir karakteri (6 ila 12 yaş arası) hayal edin.

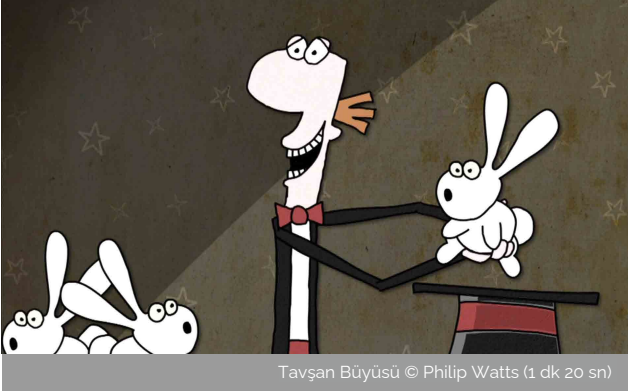
(Bu aktivite için "Bir Bira Daha" ve "Raoul" filmlerinden materyal s. 4).

8. Karakterin bir saniye önce nerede olabileceğini ve bir saniye sonra nerede olabileceğini hayal edin.



Faaliyet 1 için materyaller

İki kısa filmin gösteriminin ardından,
Çerçeve, alan, ekran dışı ve seslendirme (9 ila 12 yaş arası) sözcüklerini kullanarak bir metin yazın.



Tavşan Büyüsü © Philip Watts (1 dk 20 sn)



Müfettiş ve şemsiye © Mael Gourmelen (0 dk 40 sn)

"Bunny Magic" filminde seyirciler başlıyor
1 dakika 20 saniyeden itibaren sihirbaz gösterisinin keyfini çıkarın.
Ne için ?

"Müfettiş ve Şemsiye"deki karakter
ve şemsiyesi 40 saniye sonra kayboluyor.
Eylemi hayal edin.
