

Lexicon ati girama ti sinima

Christophe ati Olivier Defaye

Mo kọ pẹlu sinima

dajudaju 1

Fireemu / Kamẹra inu-kamẹra / Pa ohun

Fimúlẹ̀mù, dídà, oníṣẹ́ kámẹ̀rà, ìkòṣẹ́ yíyọ́.





Lexicon ati girama ti sinima

by Christophe ati Olivier Defaye

"Lexicon ati girama ti sinima", fun awọn oṣo ori 6 si 12, ti wa ni gbekalẹ ni awọn fọṣomu ti a dajudaju kọ ti awọn ere ati awọn adaṣe ti a ṣe lati awọn fiimu lori pẹpẹ: platform.films-pour-enfants.com

Ẹkọ yii yoo gba awọn ọmọ ile-iwe laaye lati ṣe idanimọ ati deede nipasẹ fokabulari, onínṣombà ati ikosile irinṣe, sugbon tun lati gbe jade awọn iṣe igbaradi fun ṣiṣe fiimu kan.



Ti ri © Katie Sung Lee

AKOSO

1

Fireemu / Kamẹra inu-kamẹra / Pa ohun

Fimúlẹmù, didà, oniṣe kámẹrà, ikọṣe yíyọ.

2

Tiwọn / Eto asekale / Igun wiwo

Ibon gbogbogbo, shot gun, shot alabode, isunmọ-oke... iwaju, shot keji, abẹlẹ, igun deede, igun giga, igun kekere, ijinle aaye.

3

Awọn agbeka / Ẹi shot / Panoramic / Irin-ajo / Sun

Titẹ sii ati nlọ aaye ti awọn ohun kikọ ati awọn nkan.

4

Shot / ọkọọkan / Si nmu

5

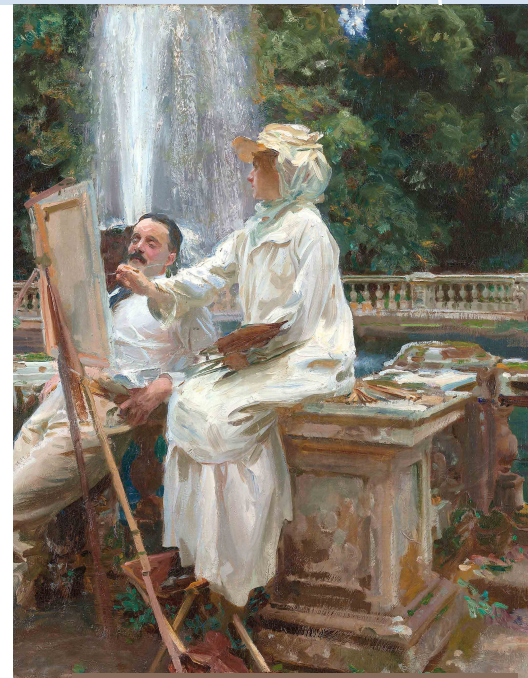
Itan / Oju iṣeṣe / Iwe itan / Itosọna



O ti ẹe yẹ opin aṣayan iṣe-ṣiṣe

Iyatọ laarin fireemu ni kikun, fọtoyiya ati aaye ni sinima. Pataki ti kamẹra kuro bi ohun elo idasile.

Ṣe afihan ifamọ ati oju inu rẹ pẹlu ede cinematographic. Sọ lati gbọ ati gbọye nipa lilo awọn ọrọ ti o yẹ. Lo iyaworan ni gbogbo oniruuru rẹ bi ọna ti ikosile.



Orisun, Villa Turlonia, John Singer Sargent, 1907

Art Institute of Chicago

Igbejade

O soro lati fojuinu iyaworan ailopin!

A nigbagbogbo ni opin nipasẹ iwọn atilẹyin ti iyaworan wa, a di iwe, odi kan, ilẹ ere idaraya ...

The "Bayeux tapestry" ti Queen Mathilde (11th orundun) eyi ti awọn iwọn sibẹsibẹ 68 mita gun ko le jẹ ailopin boya.

Ni kikun, ṣugbọn tun ni fọtoyiya ati sinima, a wa nigbagbogbo ni opin nipasẹ a fireemu eyi ti aṣọye awọn ifilelẹ ti awọn aworan. Ni kikun, fireemu tumo si eti kikun. Aworan inu fireemu ni a npe ni aaye.

Ni opin nipasẹ iwọn awọn iyaworan, awọn oṣere ni kutukutu ri awọn imọran fun ẹe afihan awọn nkan ni ita fireemu, nlọ yara fun oju inu awọn oluwo. Fun aṣẹrẹ, iyaworan ohun kikọ ti n wo ita ti fireemu nkepe awọn wiwo lati a ro ero ohun ti yi kikọ ti wa ni nwa ni ati faagun aaye ti kikun ni ọna kan.

Ati ni sinima?

Ko dabi kikun tabi fọtoyiya, fiimu gba ọ laaye lati soju ohun lori akoko kan. Nigba asiko yi, awọn ilana ti kamẹra le gbe ati nitorina awọn ohun, awọn ohun kikọ le wa jade ti awọn aaye tabi ẹe aaye naa. Paapaa nigbati kamẹra ko ba wa ni gbigbe, awọn awọn ohun kikọ gbigbe tabi awọn nkan le wọle tabi jade, ọkọ ayọkẹlẹ kan, awọsanma fun aṣẹrẹ.

Ni sinima, ohun ti oluwo le ri ni a npe ni aaye ati ohun ti ko le ẹe ko ri sugbon le fojuinu ni a npe ni pipa-kamẹra. Gbogbo awọn oludari fiimu lo ẹtan yii pẹlu awọn aworan ati awọn ohun. Ohun ti o jẹ apakan ti iṣelẹ bi ohun, ariwo tabi orin, sugbon a ko ri awọn orisun ti yi ohun, o jẹ pa-kamẹra. Ti orisun ohun naa ko ba jẹ apakan ti iṣelẹ, a pe ni pipa ohun. Fun ohun kan, ti arosọ ti a ko le rii, a npe ni ohun-orin.

Yiyipada shot ni a ilana eyi ti oriṣiriṣi o nya aworan kanna si nmu lati meji idakeji awọn agbekale.

Awọn frescoes nla

Awọn aworan iho

Diẹ ninu awọn kikun ninu yara ti awọn akọmalu iho Lascaux (18,000 ọdun atijọ) awọn iwọn to mita marun gun.

Awọn frescoes atijọ

Alexander Mosaic (2,200 ọdun) ẹe iwọn 5.80 m nipasẹ 3.10 m.

Àtúnbí

Aja fresco ti awọn ile ijosi Sistine, ya nipasẹ Michelangelo ni 16th orundun iwọn 40m x 14m (560m²).

Iṣe ọna ita

Awọn ti fresco ni Europe Awọn oṣere Faranse Ella ati Pitr lori orule ti Pafilonu 3 ti Paris-Expo Porte de Versailles ni o ni a dada agbegbe pa 25,000 m² ati olorin Brazil Eduardo Kobra, ẹe lori ayeye ti awọn ere Olimpiiki 2016 fresco nla ti agbaye: 190 mita gun.



Awọn ibeere sinima

Iwe ibeere fun awọn akẹkọ.

. Kini fireemu kikun kan?

Awọn fireemu ni awọn eti ti a kikun.

. Kini aaye ni sinima?

Awọn aaye ni ohun gbogbo ti o jẹ han inu awọn fireemu nigba ti gbigbasilẹ awọn fiimu, ohun gbogbo ti oluwo le ri.

. Kini kamẹra kuro ni sinima?

Pa-kamẹra jẹ ohun gbogbo ti o wa ni ita fireemu, ohun ti oluwo ko le ko ri.

. Kini ohun pipa ni sinima?

Ohun pipa jẹ ohun ti kii ṣe apakan ti iṣẹlẹ naa ati pe orisun rẹ ko le rii ninu fireemu naa.

. Kini awọn iyatọ akọkọ laarin aworan ati fiimu kan?

Fiimu gba wa laaye lati ṣe aṣoju awọn nkan ṣugbọn tun gbigbe awọn nkan ni akoko pupọ. Lati ipilẹṣe ti sinima sọrọ, fiimu kan ti jẹ ki o ṣee ṣe lati lo awọn ohun.

Fokabulari Kọ ẹkọ diẹ sii...

Framing jẹ iṣe ṣiṣe ti fireemu, iyẹn ni lati yan ohun ti nwọle laarin awọn ifilelẹ ti awọn fireemu.

Nigba ti ibon a fiimu, awọn kamẹra pẹlu kamẹra rẹ (tabi cameraman) jẹ lodidi fun **férému**.

O le yipada ilana ti a aworan lati aworan tabi fiimu lẹhin ti awọn ibon: yi ni **cropping**.

Miiran itumo ti awọn fireemu ọrọ
Billiard fireemu
fireemu Beehive
Ayika gbigbe
Bike fireemu

Awọn iṣe ṣiṣe

1. Kọ ọrọ kan nipa lilo awọn ọrọ fireemu, aaye, pipa-iboju ati ohun-lori (awọn oṣọ ori 9 si 12).

(ohun elo lati awọn fiimu "Bunny Magic" ati "The Inspector and the agboorun" fun iṣe-ṣiṣe yii p 3).

2. Apejuwe awọn wiwo ati ohun eroja ti a fiimu ti o fẹ eyi ti o wa ni titan ati pa-kamẹra (awọn oṣọ ori 9 to 12).

3. Ṣe alaye ohun ti o wa ni aaye gba ọ laaye lati fojuinu ohun ti o wa ni pipa-iboju (awọn oṣọ ori 9 si 12).

4. Pilẹ a si nmu pẹlu nkankan ninu awọn fireemu ati nkankan pa-iboju (ori 9 to 12).

5. Lorukọ wiwo tabi awọn eroja ohun ti o le tẹ tabi lọ kuro ni fireemu paapaa nigbati kamẹra ba wa ni iduro (awọn oṣọ-ori 6 si 12). (awọn eroja eyi ti, nipasẹ wọn ronu, le ma wa ninu awọn fireemu ati ki o ma jade ti fireemu).

Ọkọ ayọkẹlẹ kan, keke kan, ọkọ oju irin, igbi, awọsanma, iwa kan, ẹranko (ẹja kan, ẹiyẹ kan ...), apakan ti iwa kan (a ọwọ, ẹṣẹ kan...), nkan ti eniyan gbe (sibi kan, ake...)

6. Fa ohun kan nigbati o wa ninu fireemu lẹhinna nigbati o ba wa ni ita (lati 6 si 12 ọdun atijọ).

Ex: Dolphin n fo...

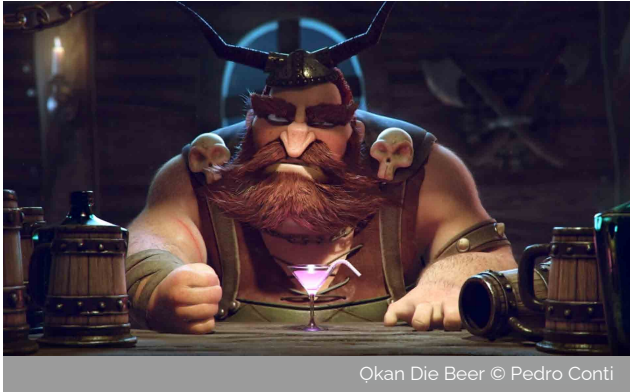
7. Fojuinu lati ẹya aworan eyi ti o duro a ti ohun kikọ silẹ ni awọn fireemu ti ohun kikọ silẹ pa-iboju (lati 6 to 12 ọdun). (ohun elo lati awọn fiimu "Ọti Diẹ sii" ati "Raoul" fun iṣe-ṣiṣe yii p 4).

8. Fojuinu ibi ti ohun kikọ naa le ti jẹ iṣeju-aaya ṣaaju ati ibi ti o le jẹ keji nigbamii.



Awọn ohun elo fun iṣe-ṣiṣe 7

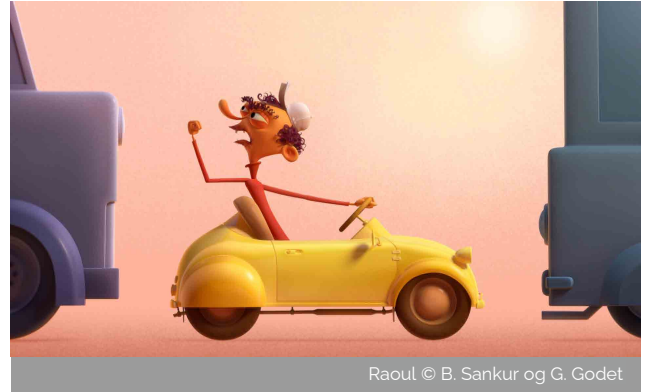
Fojuinu lati aworan kan ti o ṣe aṣoju ohun kikọ ninu fireemu ohun kikọ silẹ ni pipa iboju (lati ọdun 6 si 12).



Okan Die Beer © Pedro Conti

Ninu fiimu naa "Oti Kan Diẹ sii", viking binu lodi si eni ti o wa niwaju re.

Fojuinu eniyan yii.



Raoul © B. Sankur og G. Godet

Ninu fiimu "Raoul", Raoul binu si ko si okan lehin re.

Fojuinu eniyan yii.



Awon ohun elo fun ise-sise 7

Fojuinu kini ohun kikọ kan n wo (lati odun 6 si 12 odun).

Kini omobirin naa n wo?



Odombirin ni Window, Edvard Munch, 1893, Art Institute of Chicago

Kini omobirin naa n wo?



Flamborough, Winslow Homer, 1882, Art Institute of Chicago